

สรุปสถิติเดือน กุมภาพันธ์

สรุปสถิติการใช้บริการต่างๆของงานห้องสมุด เดือนกุมภาพันธ์ พ.ศ. ๒๕๖๕

(๑) สถิติการเข้าใช้บริการงานห้องสมุด ประจำปีงบประมาณ ๒๕๕๗ – ๒๕๖๕

(รายละเอียดตามกราฟที่ ๑)

(๒) สถิติการเข้าใช้บริการงานห้องสมุด ประจำปีงบประมาณ ๒๕๖๕

(รายละเอียดตามกราฟที่ ๒)

(๓) สถิติการยืมทรัพยากรสารสนเทศ จำแนกตามผู้ใช้งาน

(รายละเอียดตามกราฟที่ ๓)

(๔) สถิติการคืนทรัพยากรสารสนเทศ จำแนกตามผู้ใช้งาน

(รายละเอียดตามกราฟที่ ๔)

(๕) สถิติการยืมทรัพยากรสารสนเทศ นิสิตวช.จันทบุรี แยกคณะ

(รายละเอียดตามกราฟที่ ๕)

(๖) สถิติการคืนทรัพยากรสารสนเทศ นิสิตวช.จันทบุรี แยกคณะ

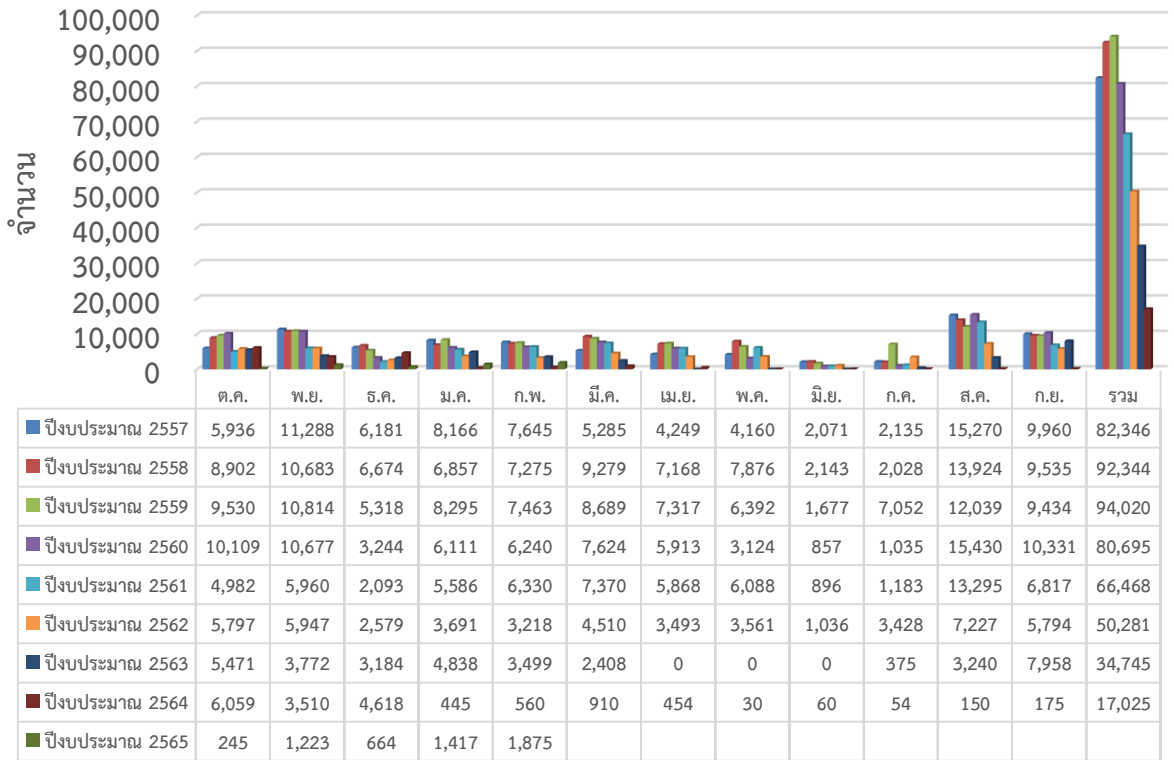
(รายละเอียดตามกราฟที่ ๖)

(๗) สถิติการบริการทรัพยากรสารสนเทศ ห้องสมุดมหาวิทยาลัยบูรพา วิทยาเขตจันทบุรี

ประจำปีงบประมาณ ๒๕๖๕

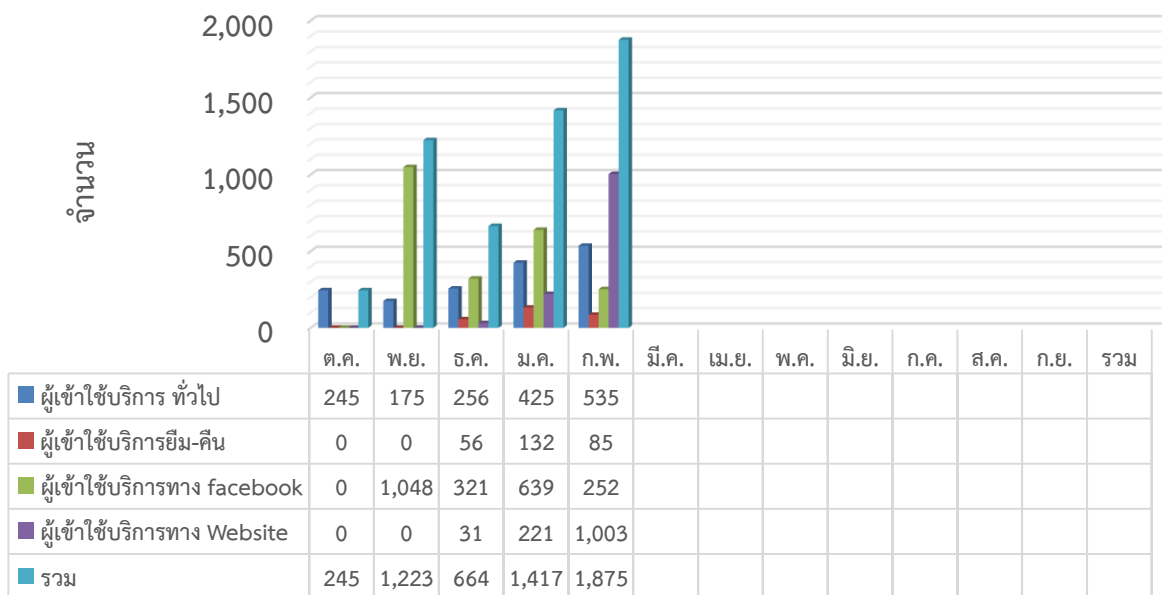
(รายละเอียดตามกราฟที่ ๗)

แผนภูมิแสดงข้อมูลการเข้าใช้บริการห้องสมุด
ประจำปีงบประมาณ 2557 - 2565



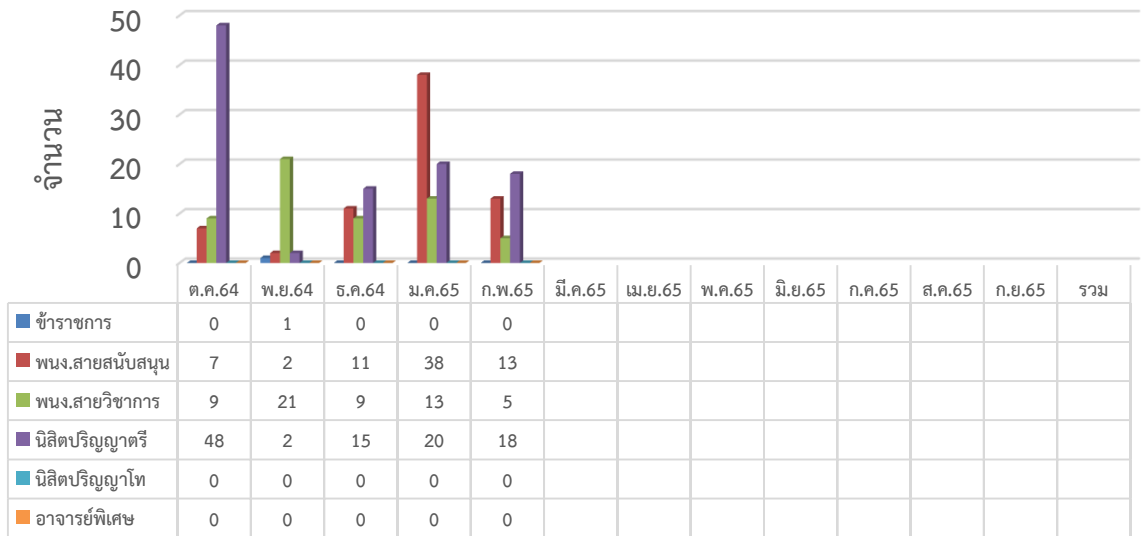
กราฟที่ ๑

แผนภูมิแสดงข้อมูลการเข้าใช้บริการห้องสมุด
ประจำปีงบประมาณ 2565



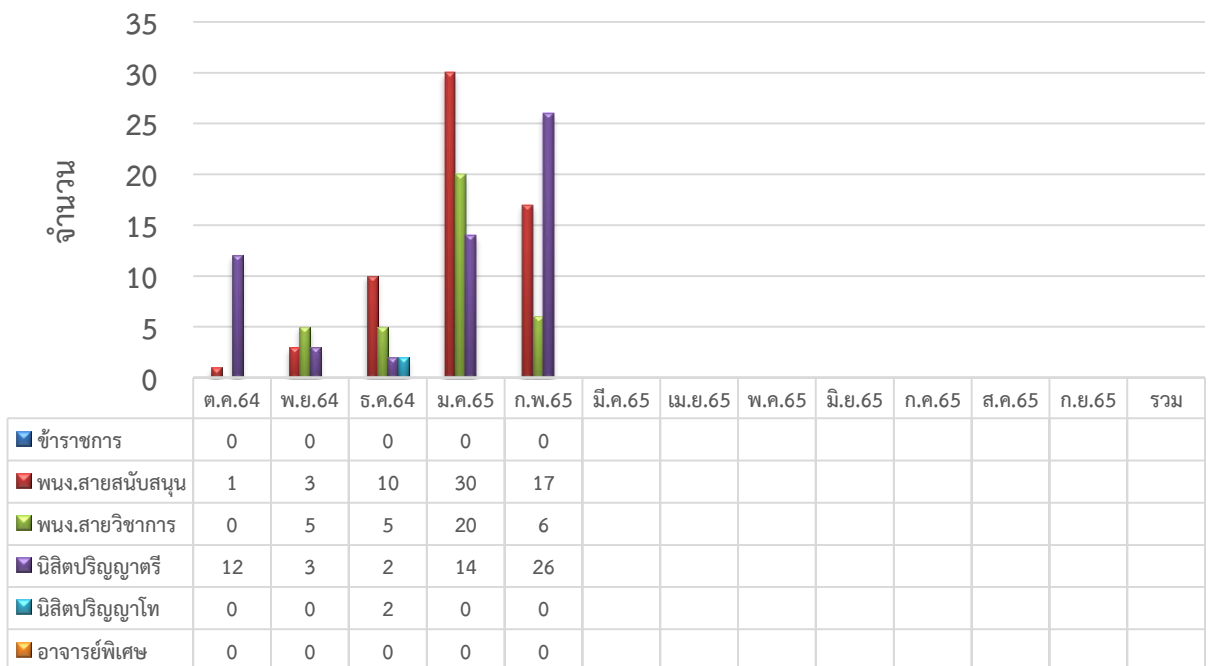
กราฟที่ ๒

แผนภูมิแสดงสถิติการเยี่ยมทรัพยากรสารสนเทศ
 จำแนกตามผู้ใช้งาน (จำนวนขึ้นสื่อ)
 ประจำปีงบประมาณ 2565



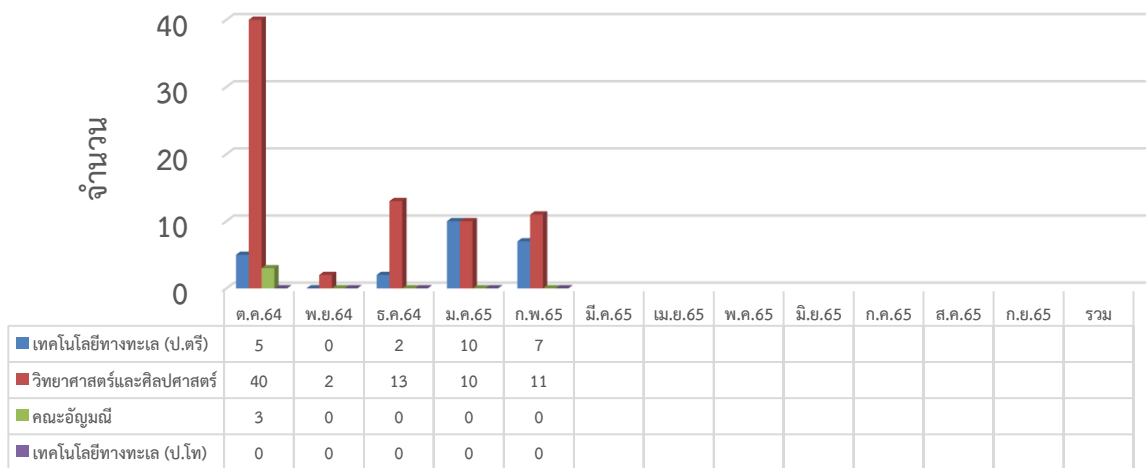
กราฟที่ ๓

แผนภูมิแสดงสถิติการคืนทรัพยากรสารสนเทศ
 จำแนกตามผู้ใช้งาน (จำนวนขึ้นสื่อ)
 ประจำปีงบประมาณ 2565



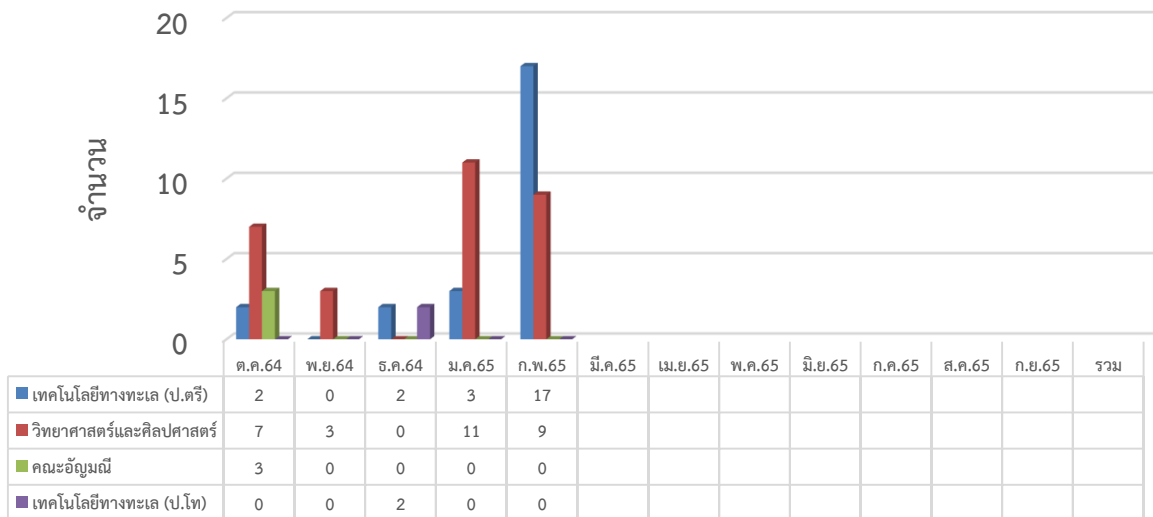
กราฟที่ ๔

แผนภูมิแสดงสถิติการยื่นทรัพย์สินทางสิทธิบัตร
 นิสิตวช.จันทบุรี แยกคณะ (จำนวนชิ้นสื่อ)
 ประจำปีงบประมาณ 2565



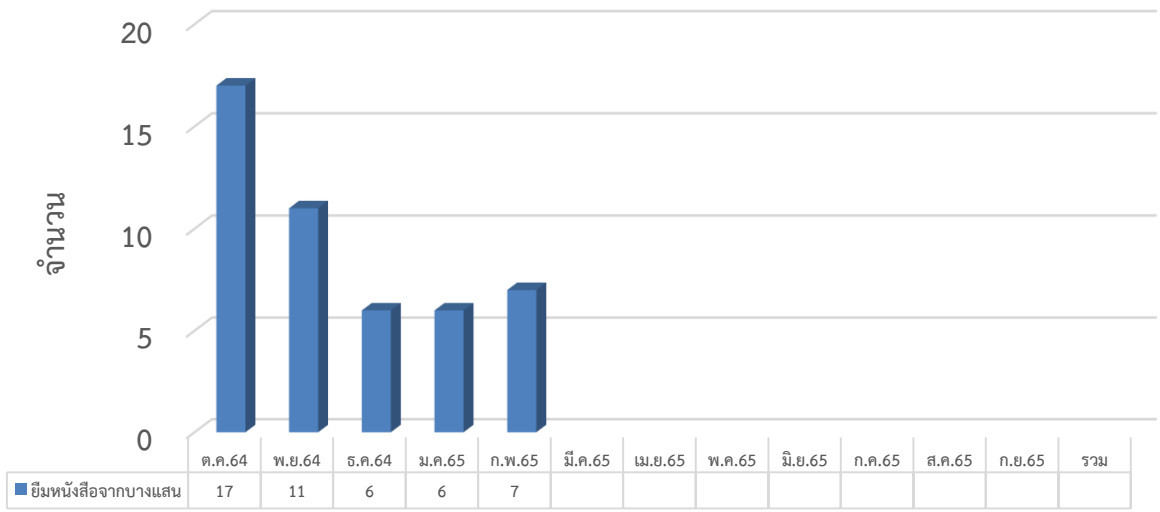
กราฟที่ ๕

แผนภูมิแสดงสถิติการยื่นทรัพย์สินทางสิทธิบัตร
 นิสิตวช.จันทบุรี แยกคณะ (จำนวนชิ้นสื่อ)
 ประจำปีงบประมาณ 2565



กราฟที่ ๖

สถิติการบริการทรัพยากรสารสนเทศ
ห้องสมุดมหาวิทยาลัยบูรพา วิทยาเขตจันทบุรี
ประจำปีงบประมาณ 2564 (จำนวนชิ้นสื่อ)



กราฟที่ ๗