

สรุปสถิติเดือน เมษายน

สรุปสถิติการใช้บริการต่างๆของห้องสมุดเดือนเมษายน พ.ศ. ๒๕๖๔

(๑) สถิติการเข้าใช้บริการห้องสมุด ประจำปีงบประมาณ ๒๕๕๗ - ๒๕๖๔

(รายละเอียดตามกราฟที่ ๑)

(๒) สถิติการเข้าใช้บริการห้องสมุด ประจำปีงบประมาณ ๒๕๖๔

(รายละเอียดตามกราฟที่ ๒)

(๓) สถิติการยืมทรัพยากรสารสนเทศ จำแนกตามผู้ใช้งาน

(รายละเอียดตามกราฟที่ ๓)

(๔) สถิติการคืนทรัพยากรสารสนเทศ จำแนกตามผู้ใช้งาน

(รายละเอียดตามกราฟที่ ๔)

(๕) สถิติการยืมทรัพยากรสารสนเทศ นิสิตวช.จันทบุรี แยกคณะ

(รายละเอียดตามกราฟที่ ๕)

(๖) สถิติการคืนทรัพยากรสารสนเทศ นิสิตวช.จันทบุรี แยกคณะ

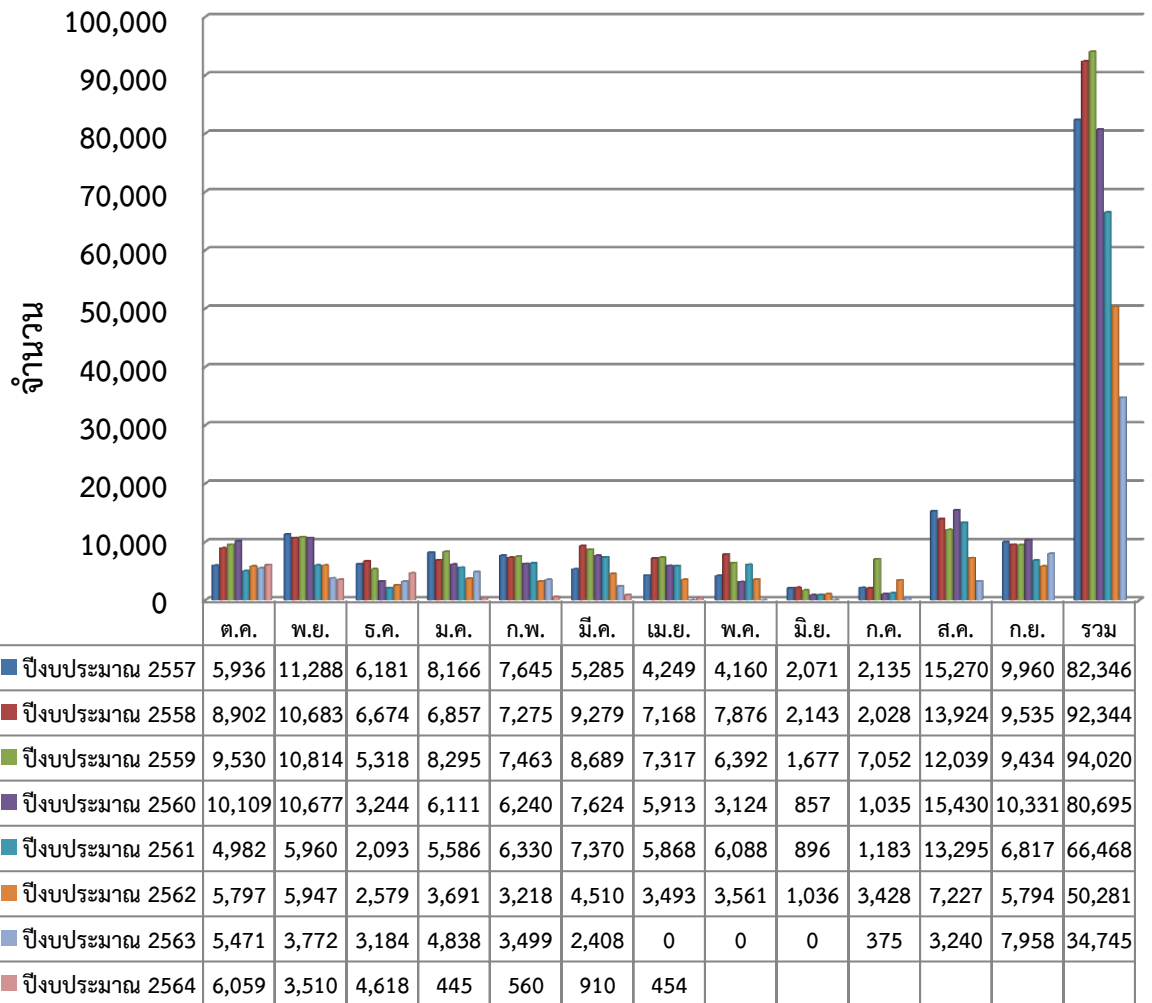
(รายละเอียดตามกราฟที่ ๖)

(๗) สถิติการบริการทรัพยากรสารสนเทศ ห้องสมุดมหาวิทยาลัยบูรพา วิทยาเขตจันทบุรี

ประจำปีงบประมาณ ๒๕๖๔

(รายละเอียดตามกราฟที่ ๗)

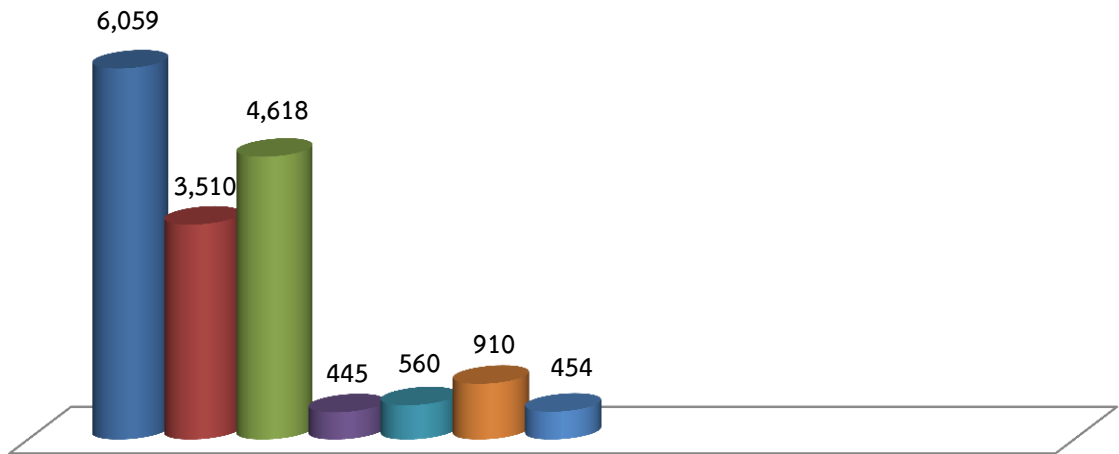
แผนภูมิแสดงข้อมูลการเข้าใช้บริการห้องสมุด
ประจำปีงบประมาณ 2557 - 2564



กราฟที่ ๑

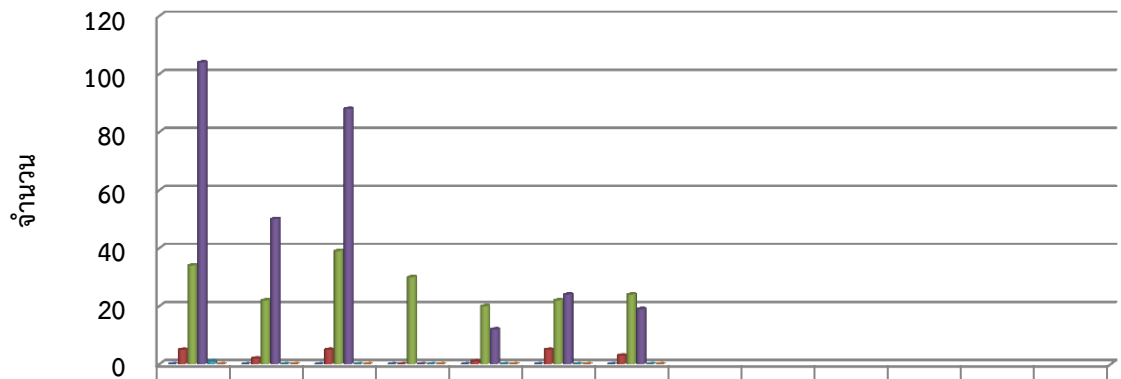
แผนภูมิแสดงข้อมูลการเข้าใช้บริการห้องสมุด
ประจำปีงบประมาณ 2564

■ ต.ค. ■ พ.ย. ■ ธ.ค. ■ ม.ค. ■ ก.พ. ■ มี.ค. ■ เม.ย.
■ พ.ค. ■ มิ.ย. ■ ก.ค. ■ ส.ค. ■ ก.ย. ■ รวม



กราฟที่ ๒

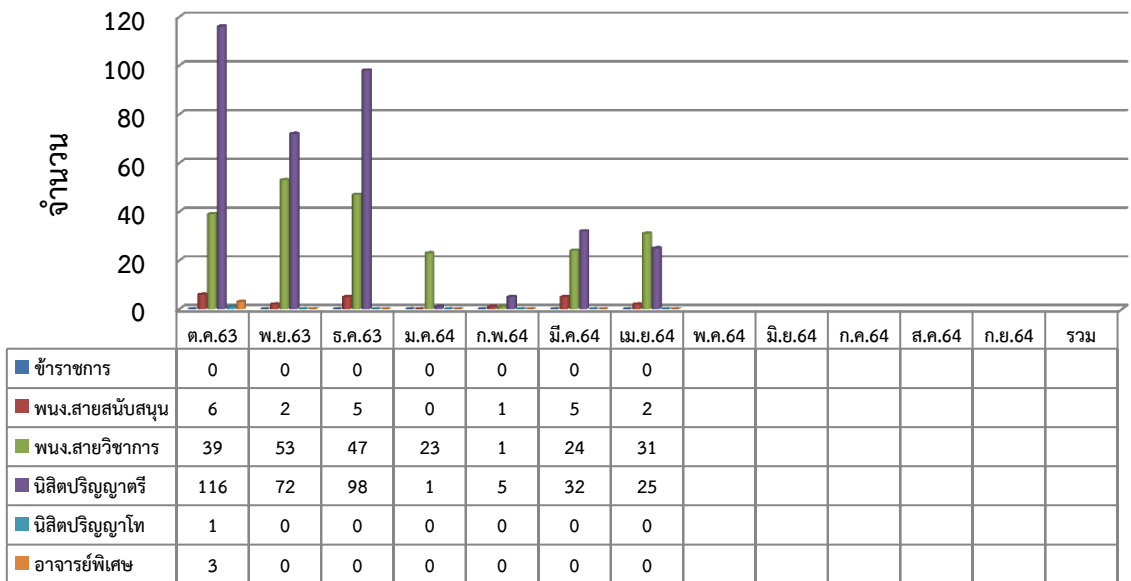
แผนภูมิแสดงสถิติการยืมทรัพยากรสารสนเทศ
จำแนกตามผู้ใช้งาน (จำนวนชั้นลือ)
ประจำปีงบประมาณ 2564



ผู้ใช้งาน	ต.ค.63	พ.ย.63	ธ.ค.63	ม.ค.64	ก.พ.64	มี.ค.64	เม.ย.64	พ.ค.64	มิ.ย.64	ก.ค.64	ส.ค.64	ก.ย.64	รวม
ข้าราชการ	0	0	0	0	0	0	0						
พนง.สายสนับสนุน	5	2	5	0	1	5	3						
พนง.สายวิชาการ	34	22	39	30	20	22	24						
นิสิตปริญญาตรี	104	50	88	0	12	24	19						
นิสิตปริญญาโท	1	0	0	0	0	0	0						
อาจารย์พิเศษ	0	0	0	0	0	0	0						

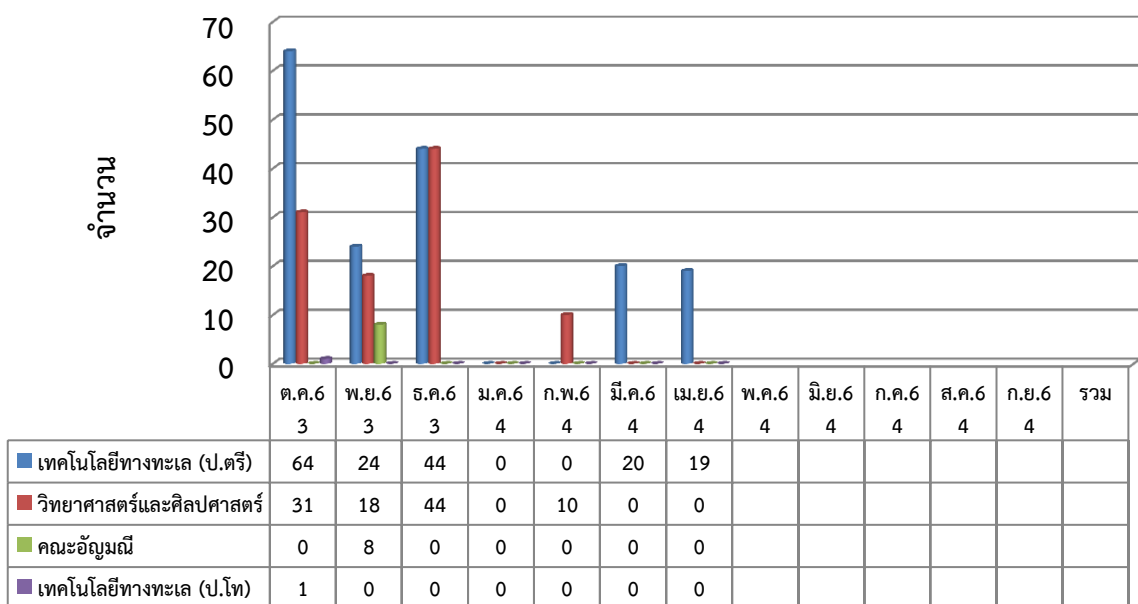
กราฟที่ ๓

แผนภูมิแสดงสถิติการคืนทรัพยากรสารสนเทศ
 จำแนกตามผู้ใช้งาน (จำนวนชิ้นสื่อ)
 ประจำปีงบประมาณ 2564



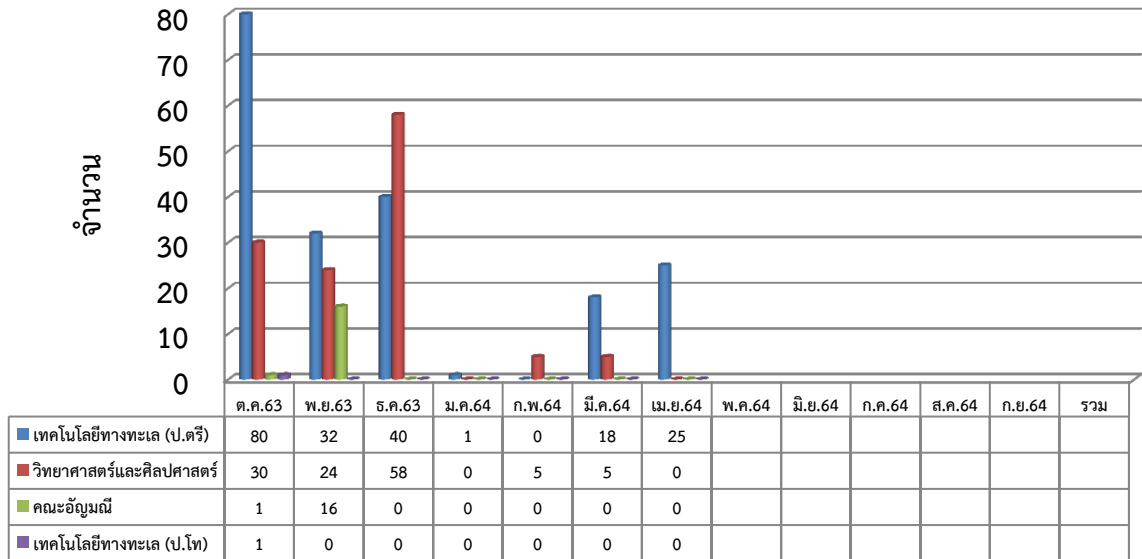
กราฟที่ ๔

แผนภูมิแสดงสถิติการยืมทรัพยากรสารสนเทศ
 นิสิตวช.จันทบุรี แยกคณะ (จำนวนชิ้นสื่อ)
 ประจำปีงบประมาณ 2564



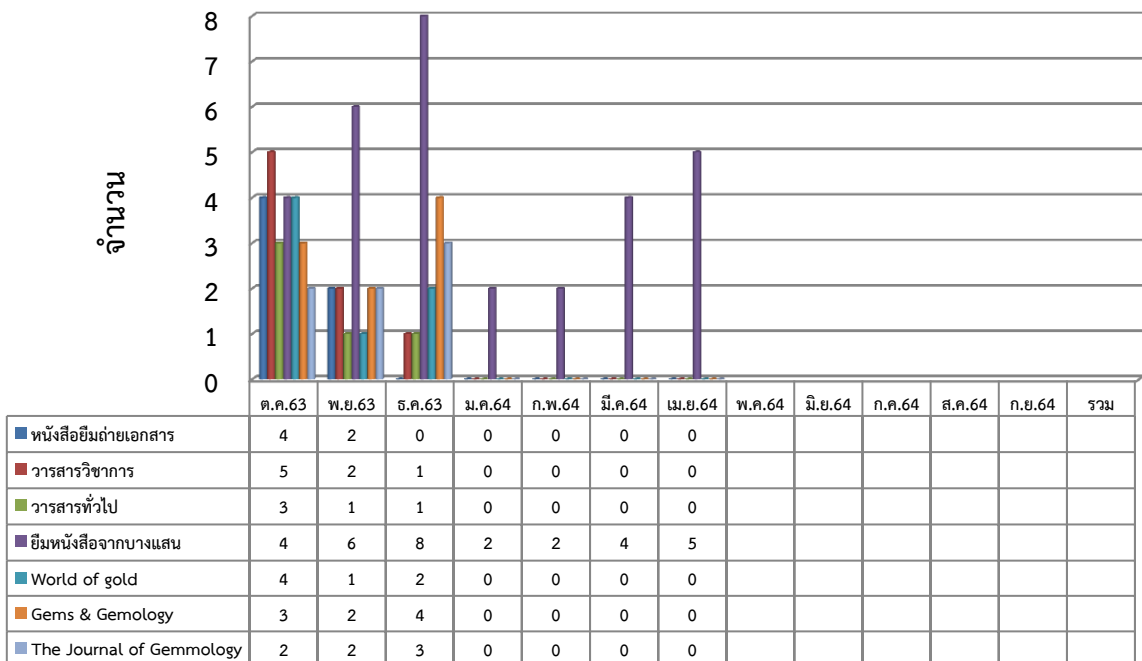
กราฟที่ ๕

แผนภูมิแสดงสถิติการคืนทรัพยากรสารสนเทศ
 นิสิตวช.จันทบุรี แยกคณะ (จำนวนชิ้นสื่อ)
 ประจำปีงบประมาณ 2564



กราฟที่ ๖

สถิติการบริการทรัพยากรสารสนเทศ
 ห้องสมุดมหาวิทยาลัยบูรพา วิทยาเขตจันทบุรี
 ประจำปีงบประมาณ 2564 (จำนวนชิ้นสื่อ)



กราฟที่ ๗