

สรุปสถิติเดือน ธันวาคม

สรุปสถิติการใช้บริการต่างๆของห้องสมุดเดือนธันวาคม พ.ศ. ๒๕๖๓

(๑) สถิติการเข้าใช้บริการห้องสมุด ประจำปีงบประมาณ ๒๕๕๗ - ๒๕๖๔

(รายละเอียดตามกราฟที่ ๑)

(๒) สถิติการเข้าใช้บริการห้องสมุด ประจำปีงบประมาณ ๒๕๖๔

(รายละเอียดตามกราฟที่ ๒)

(๓) สถิติการยืมทรัพยากรสารสนเทศ จำแนกตามผู้ใช้งาน

(รายละเอียดตามกราฟที่ ๓)

(๔) สถิติการคืนทรัพยากรสารสนเทศ จำแนกตามผู้ใช้งาน

(รายละเอียดตามกราฟที่ ๔)

(๕) สถิติการยืมทรัพยากรสารสนเทศ นิสิตวช.จันทบุรี แยกคณะ

(รายละเอียดตามกราฟที่ ๕)

(๖) สถิติการคืนทรัพยากรสารสนเทศ นิสิตวช.จันทบุรี แยกคณะ

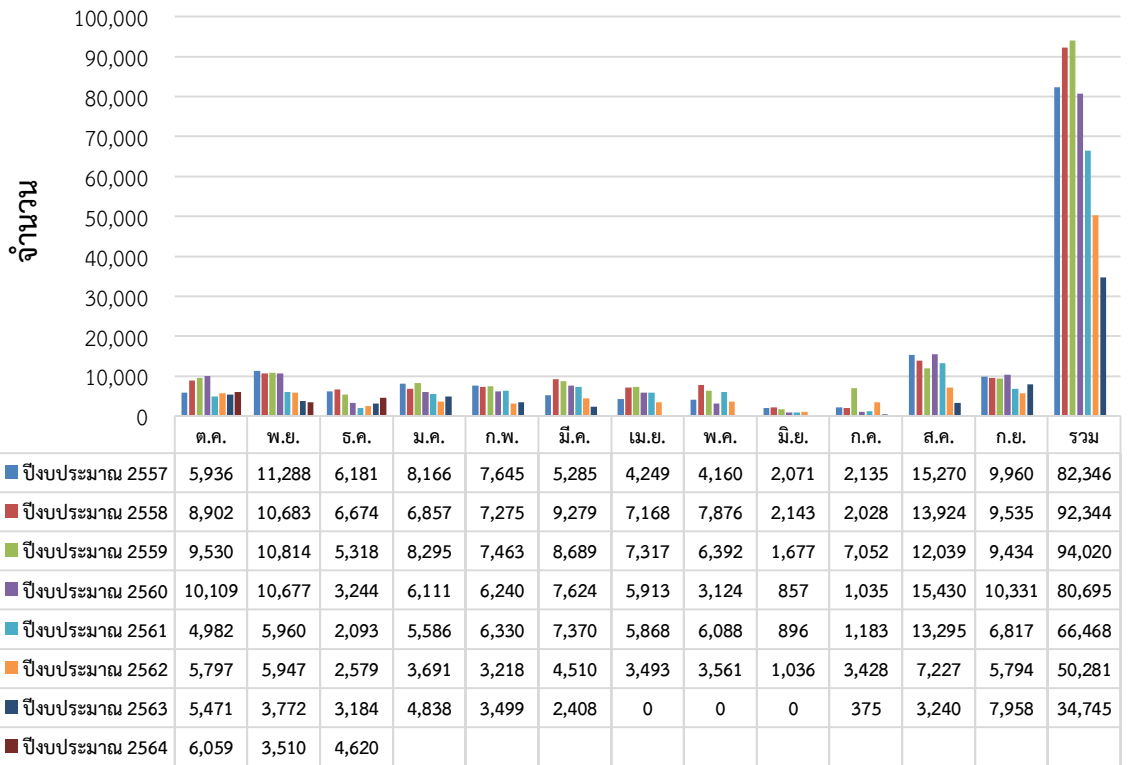
(รายละเอียดตามกราฟที่ ๖)

(๗) สถิติการบริการทรัพยากรสารสนเทศ ห้องสมุดมหาวิทยาลัยบูรพา วิทยาเขตจันทบุรี

ประจำปีงบประมาณ ๒๕๖๔

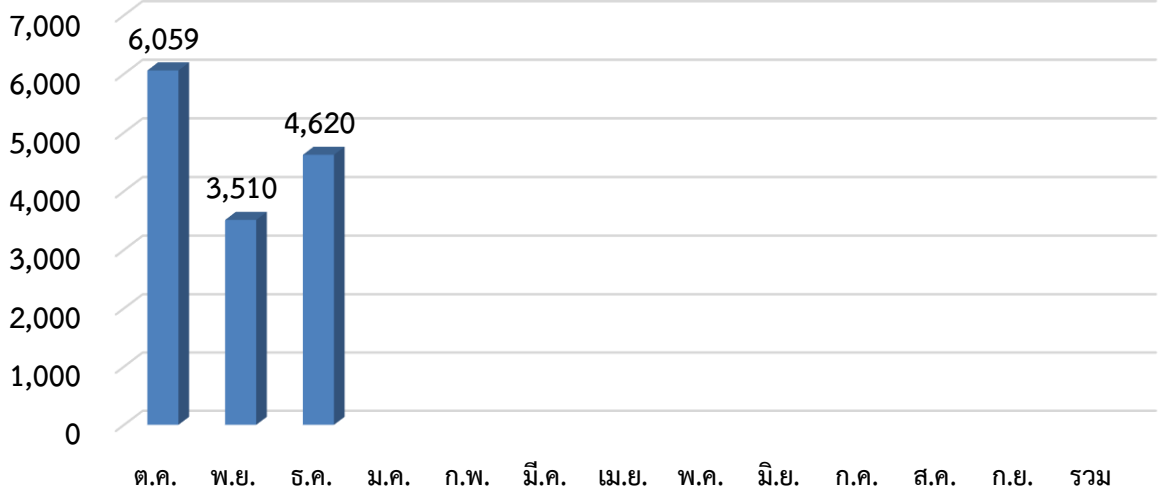
(รายละเอียดตามกราฟที่ ๗)

แผนภูมิแสดงสถิติการเข้าใช้บริการห้องสมุด
ประจำปีงบประมาณ 2557 - 2564



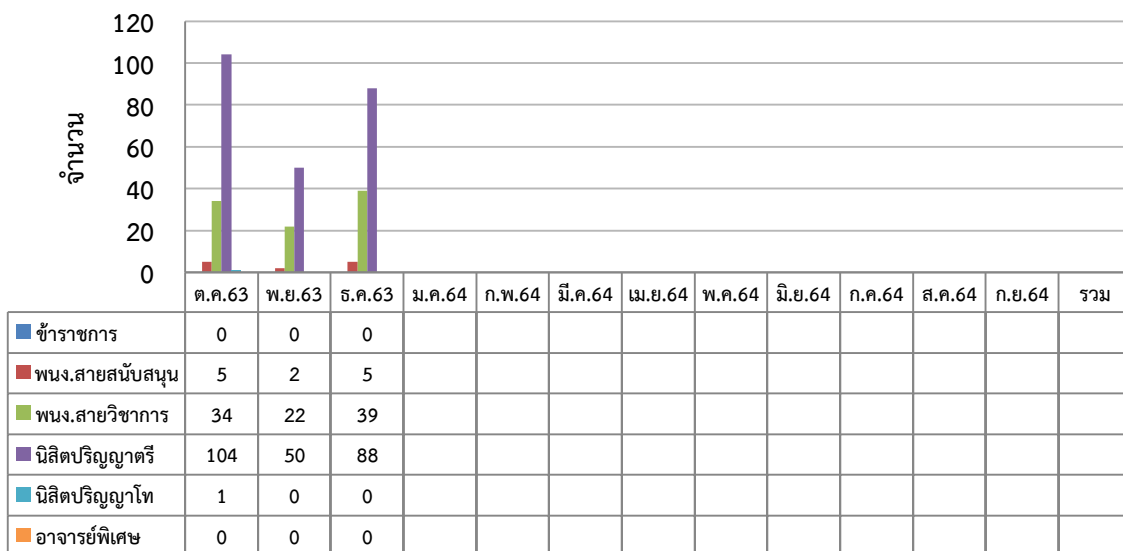
กราฟที่ ๑

แผนภูมิแสดงสถิติการเข้าใช้บริการห้องสมุด
ประจำปีงบประมาณ 2564



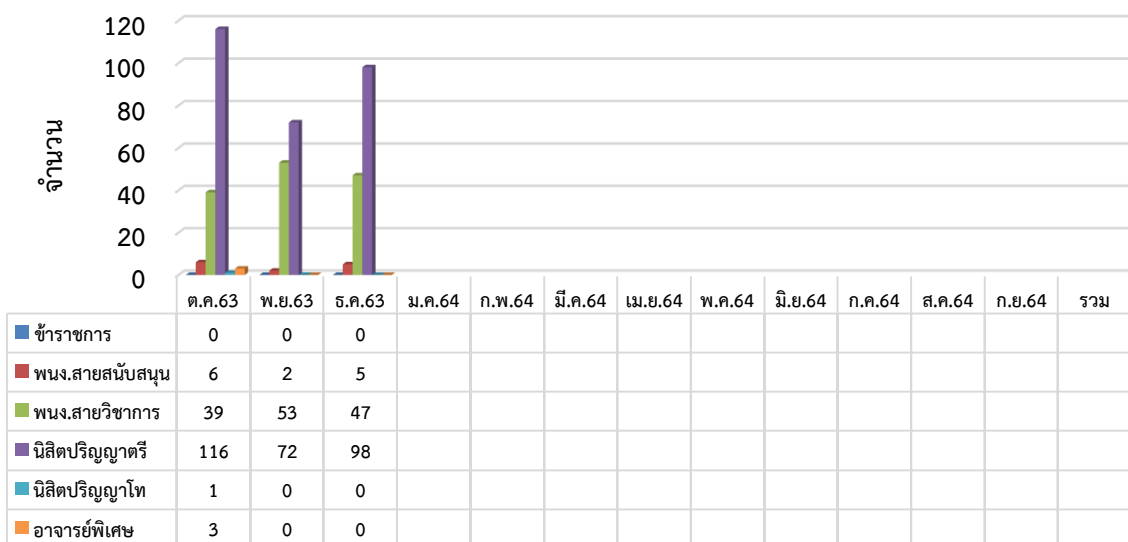
กราฟที่ ๒

แผนภูมิแสดงสถิติการยื่นทรัพยากรสารสนเทศ
 จำแนกตามผู้ใช้งาน (จำนวนชิ้นสื่อ)
 ประจำปีงบประมาณ 2564



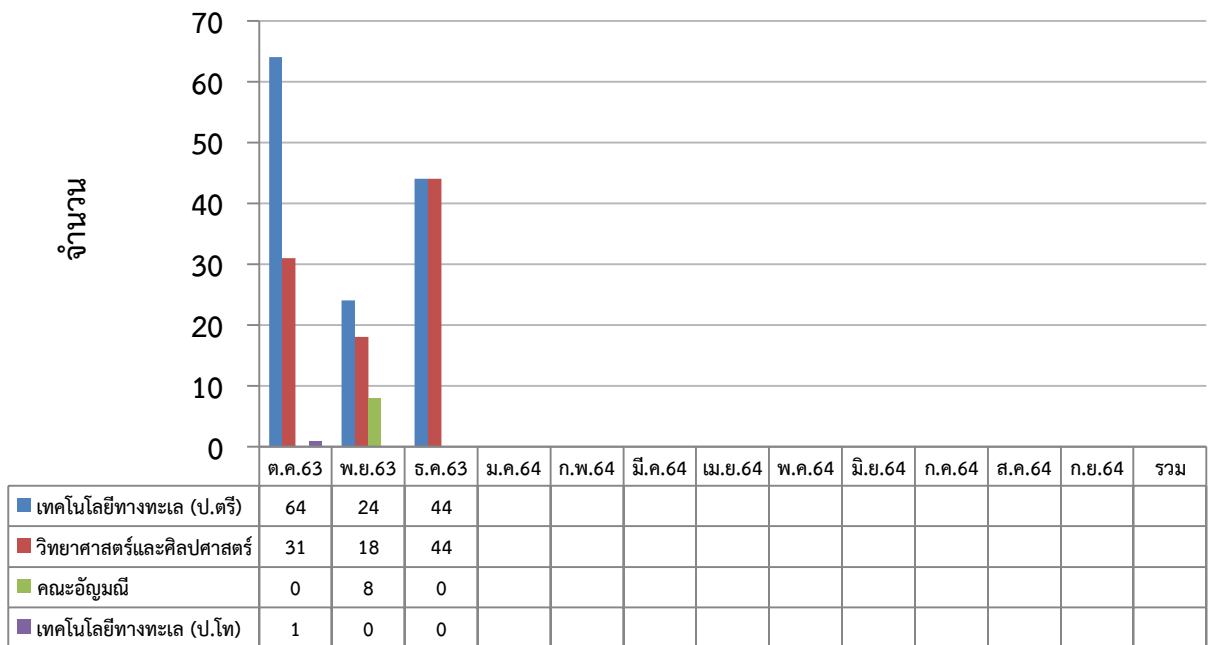
กราฟที่ ๓

แผนภูมิแสดงสถิติการคืนทรัพยากรสารสนเทศ
 จำแนกตามผู้ใช้งาน (จำนวนชิ้นสื่อ)
 ประจำปีงบประมาณ 2564



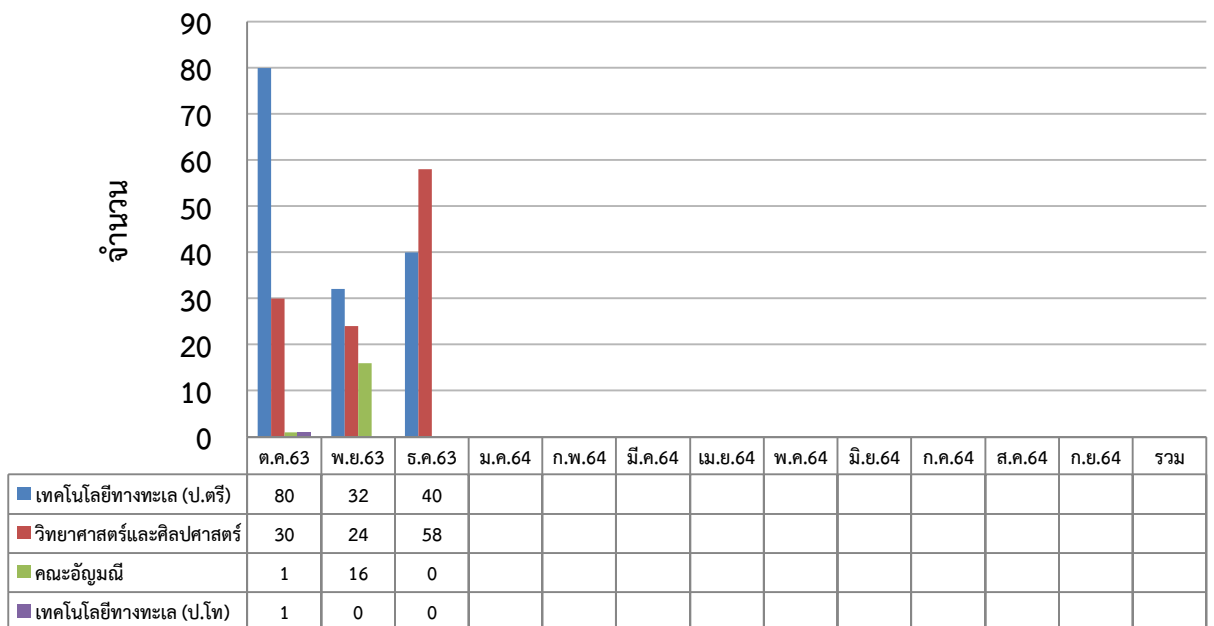
กราฟที่ ๔

แผนภูมิแสดงสถิติการยื่นทรัพย์สินทาง
 นวัตกรรม.จันทบุรี แยกคณะ (จำนวนขึ้นสื่อ)
 ประจำปีงบประมาณ 2564



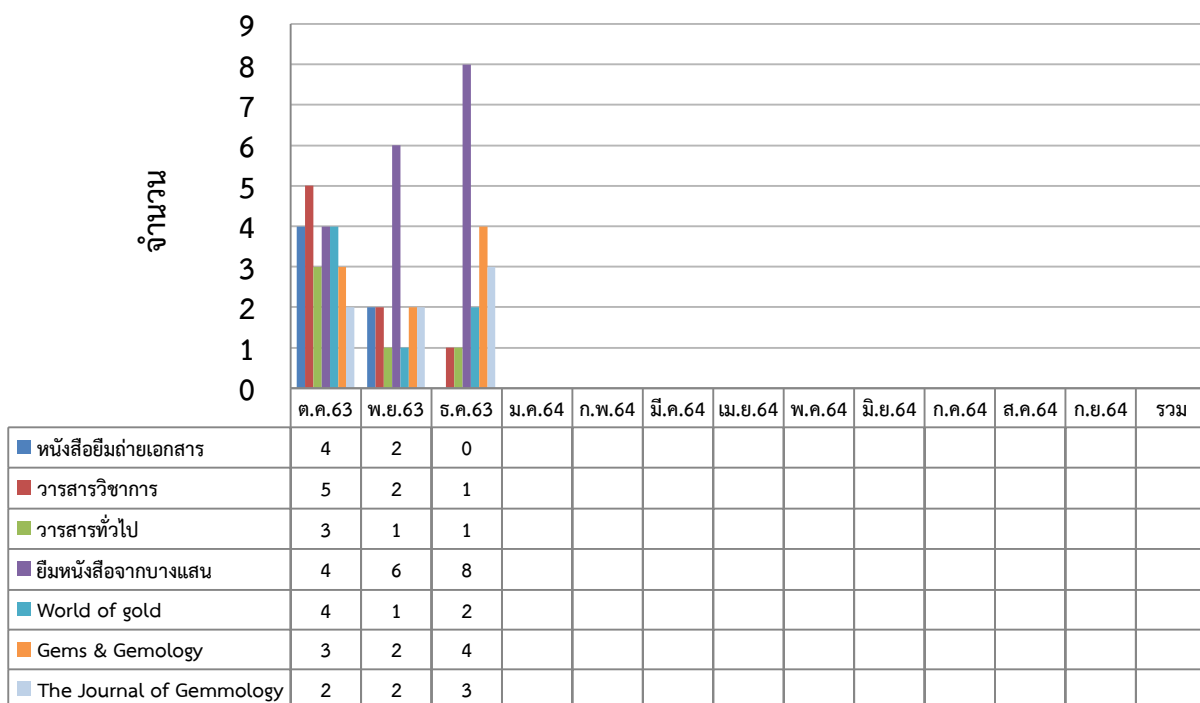
กราฟที่ ๕

แผนภูมิแสดงสถิติการยื่นทรัพย์สินทาง
 นวัตกรรม.จันทบุรี แยกคณะ (จำนวนขึ้นสื่อ)
 ประจำปีงบประมาณ 2564



กราฟที่ ๖

แผนภูมิแสดงสถิติการบริการทรัพยากรสารสนเทศ
ห้องสมุดมหาวิทยาลัยบูรพา วิทยาเขตจันทบุรี
ประจำปีงบประมาณ 2564 (จำนวนชิ้นสื่อ)



กราฟที่ ๗