

สรุปสถิติเดือน สิงหาคม

สรุปสถิติการใช้บริการต่างๆของห้องสมุดเดือนสิงหาคม พ.ศ. ๒๕๖๓

(๑) สถิติการเข้าใช้บริการห้องสมุด ประจำปีงบประมาณ ๒๕๕๗ - ๒๕๖๓

(รายละเอียดตามกราฟที่ ๑)

(๒) สถิติการเข้าใช้บริการห้องสมุด ประจำปีงบประมาณ ๒๕๖๓

(รายละเอียดตามกราฟที่ ๒)

(๓) สถิติการยืม - คืนของ อาจารย์ บุคลากร นิสิต และบุคคลทั่วไป

ช่วงสอบ เวลา ๑๖.๓๐ น. - ๑๙.๓๐ น.

(รายละเอียดตามกราฟที่ ๓)

(๔) สถิติการยืมทรัพยากรสารสนเทศ จำแนกตามผู้ใช้งาน

(รายละเอียดตามกราฟที่ ๔)

(๕) สถิติการคืนทรัพยากรสารสนเทศ จำแนกตามผู้ใช้งาน

(รายละเอียดตามกราฟที่ ๕)

(๖) สถิติการยืมทรัพยากรสารสนเทศ นิสิตวช.จันทบุรี แยกคณะ

(รายละเอียดตามกราฟที่ ๖)

(๗) สถิติการคืนทรัพยากรสารสนเทศ นิสิตวช.จันทบุรี แยกคณะ

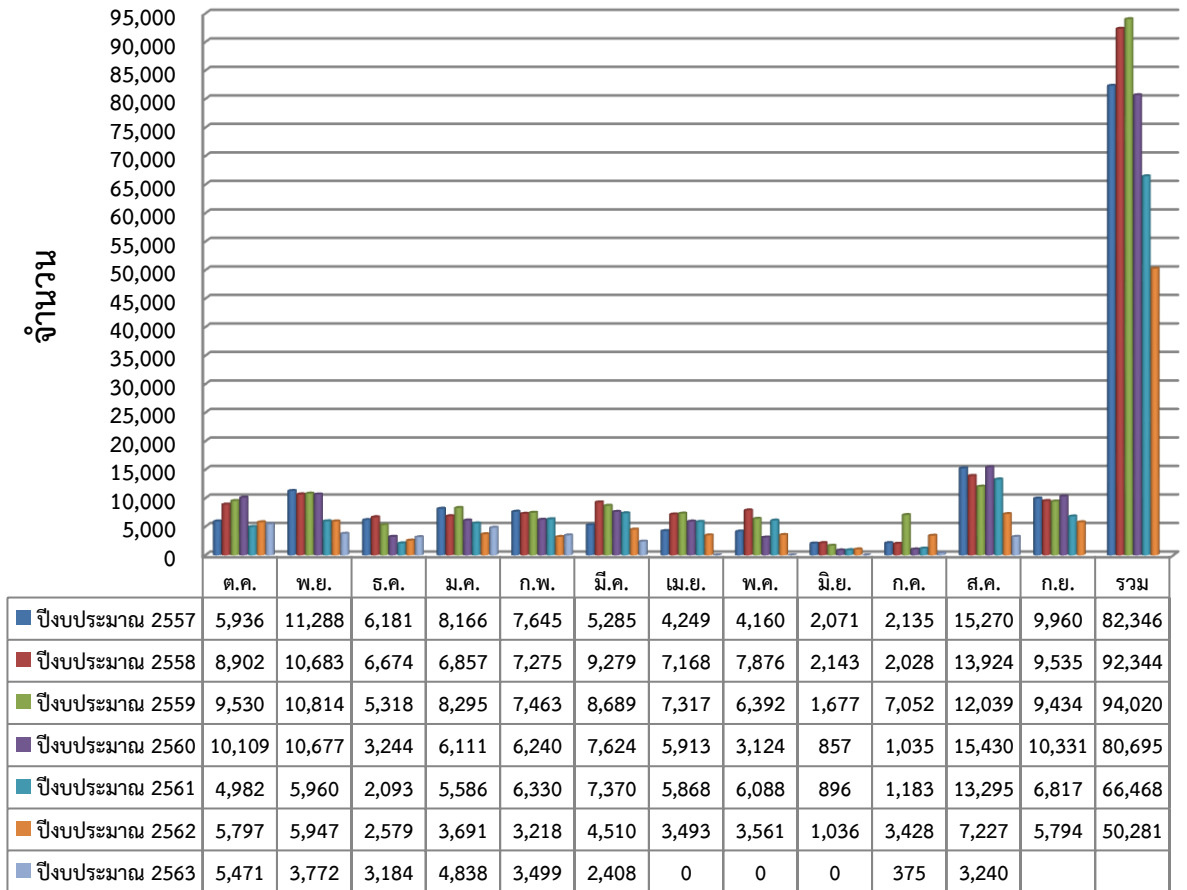
(รายละเอียดตามกราฟที่ ๗)

(๘) สถิติการบริการทรัพยากรสารสนเทศ ห้องสมุดมหาวิทยาลัยบูรพา วิทยาเขตจันทบุรี

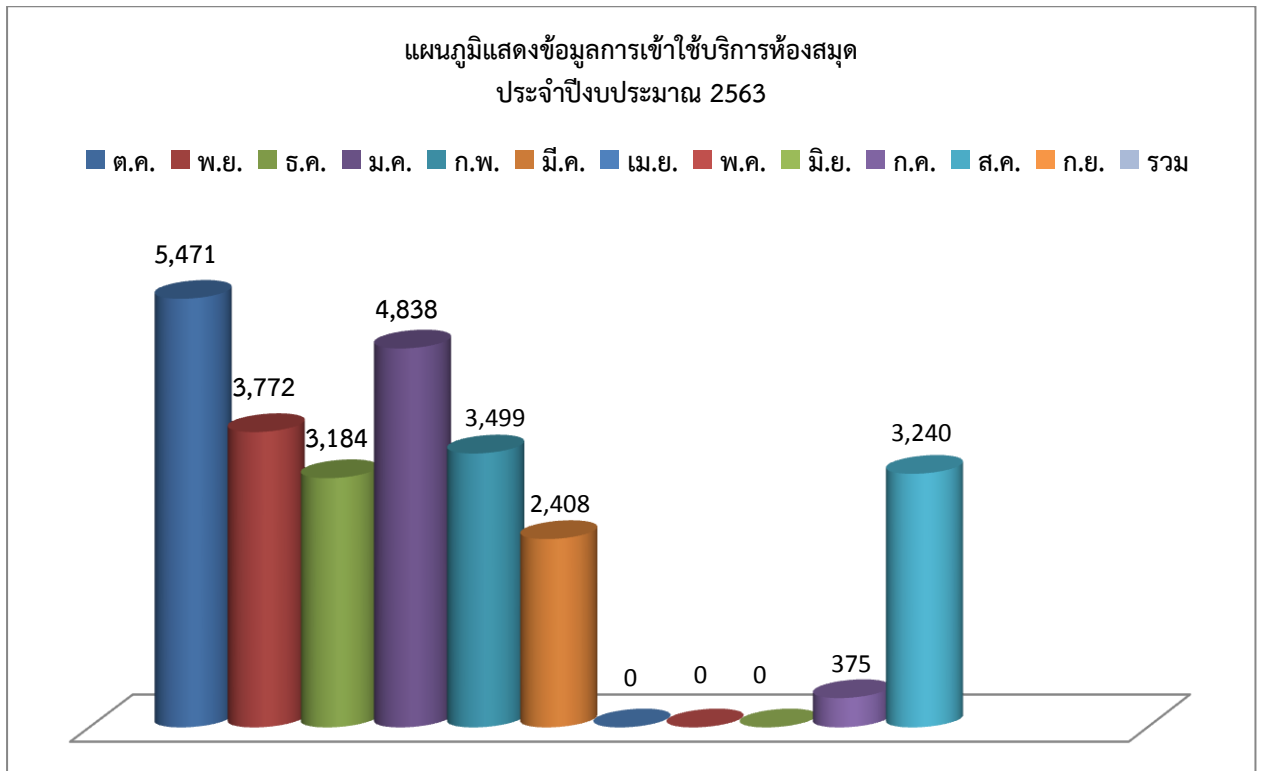
ประจำปีงบประมาณ ๒๕๖๓

(รายละเอียดตามกราฟที่ ๘)

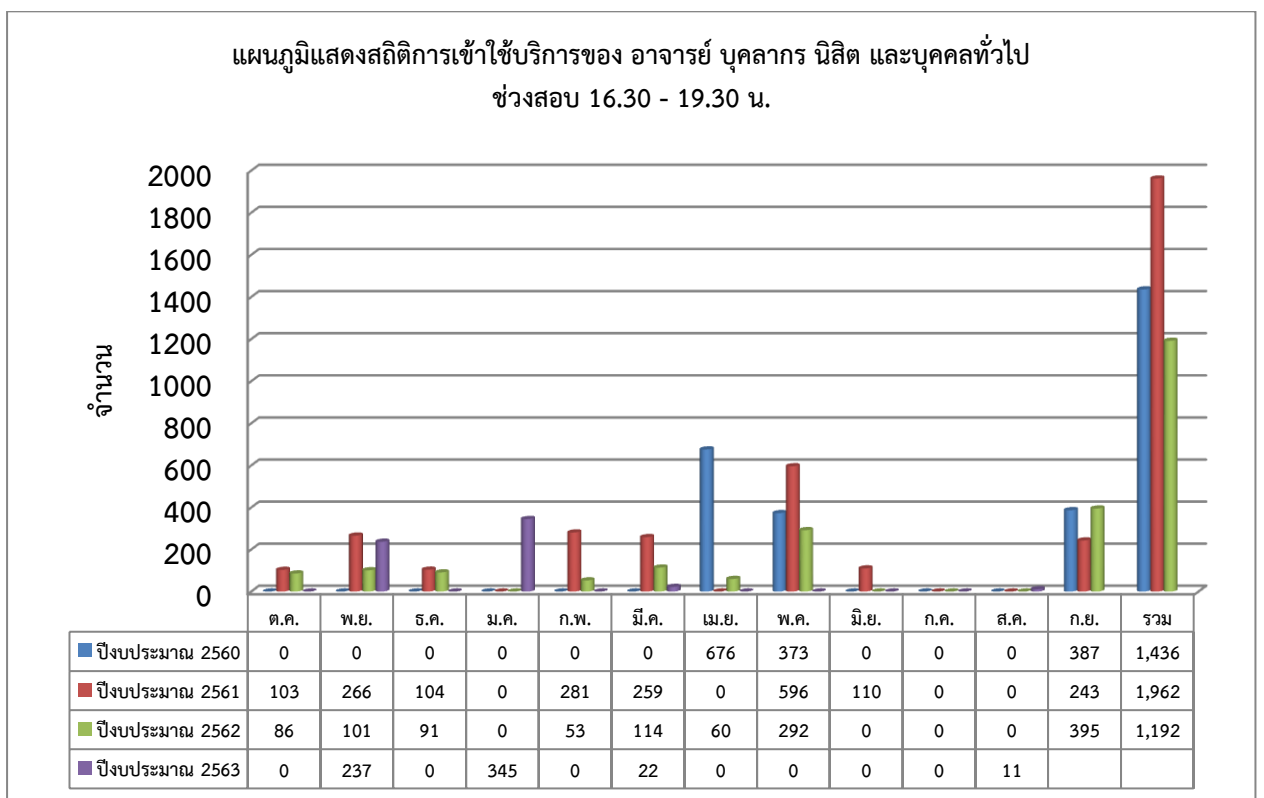
แผนภูมิแสดงข้อมูลการเข้าใช้บริการห้องสมุด
ประจำปีงบประมาณ 2557 - 2563



กราฟที่ ๑

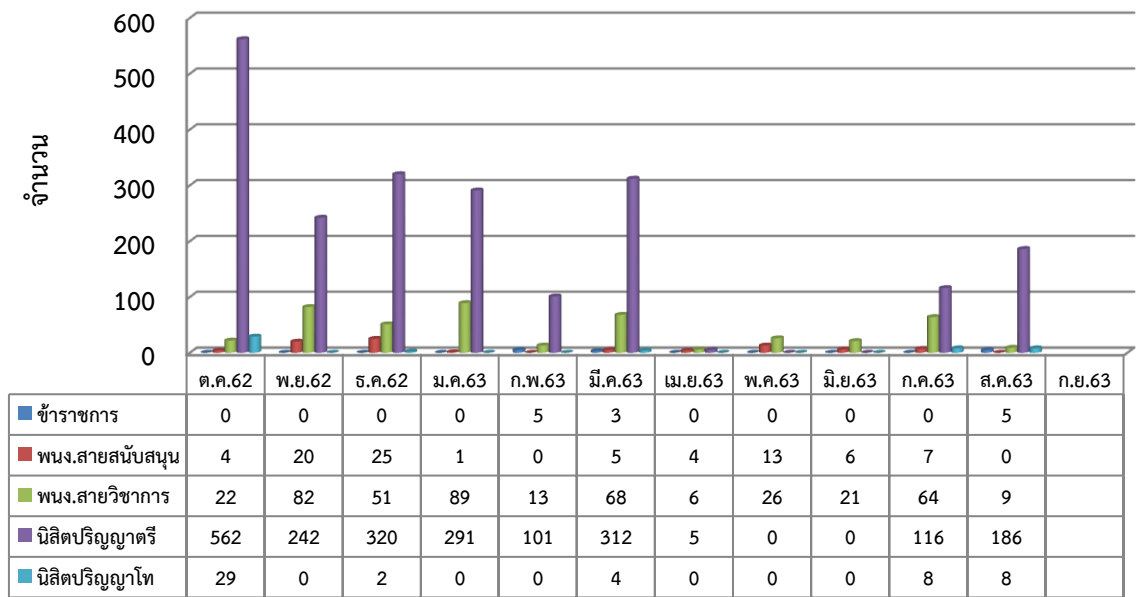


กราฟที่ ๒



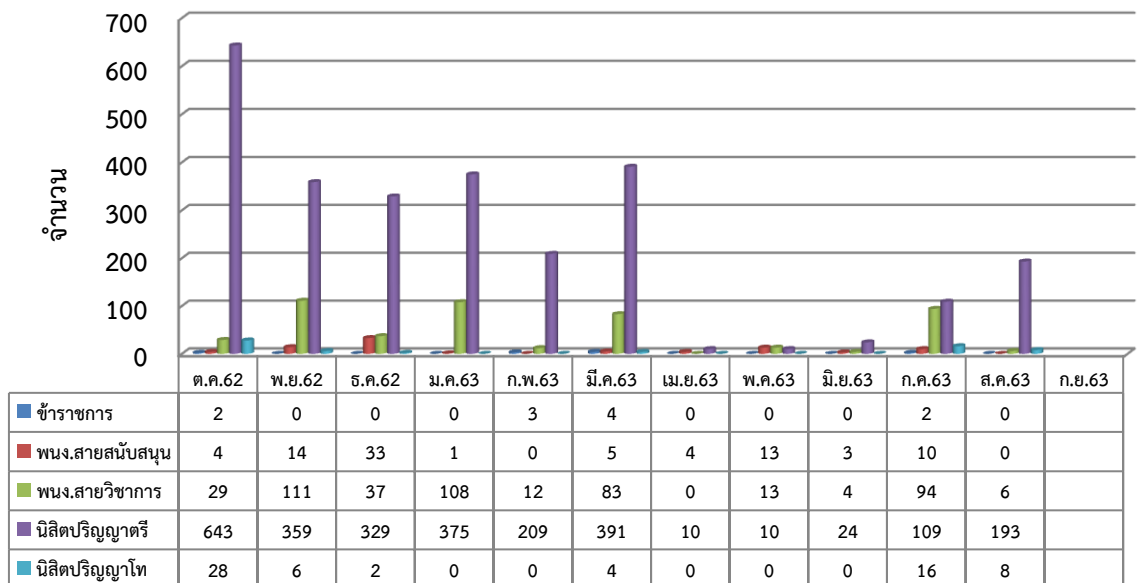
กราฟที่ ๓

แผนภูมิแสดงสถิติการเยี่ยมทรัพยากรสารสนเทศ
 จำแนกตามผู้ใช้งาน (จำนวนชั้นสื่อ)
 ประจำปีงบประมาณ 2563



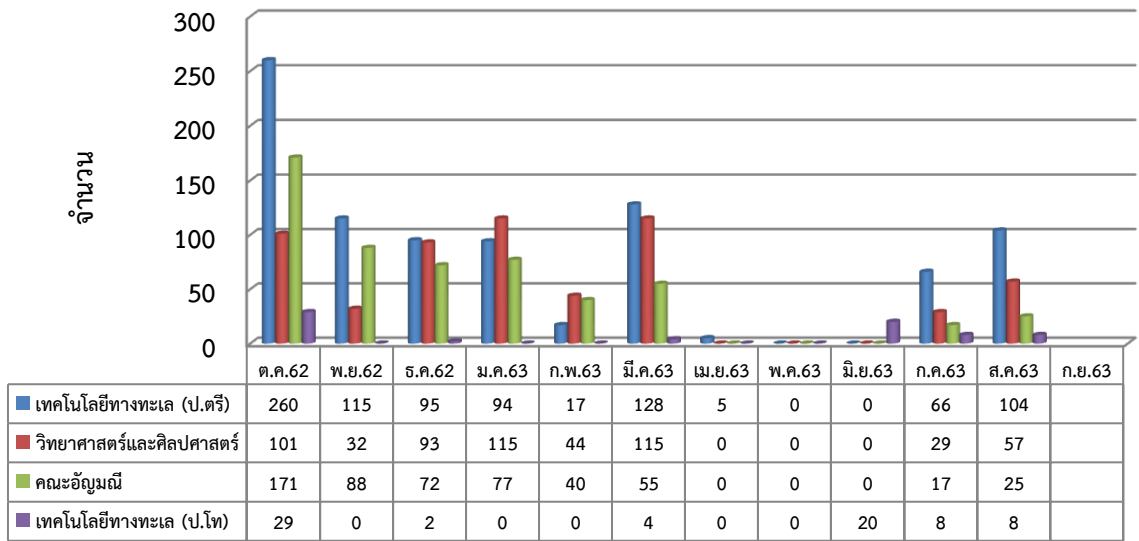
กราฟที่ ๔

แผนภูมิแสดงสถิติการคืนทรัพยากรสารสนเทศ
 จำแนกตามผู้ใช้งาน (จำนวนชั้นสื่อ)
 ประจำปีงบประมาณ 2563



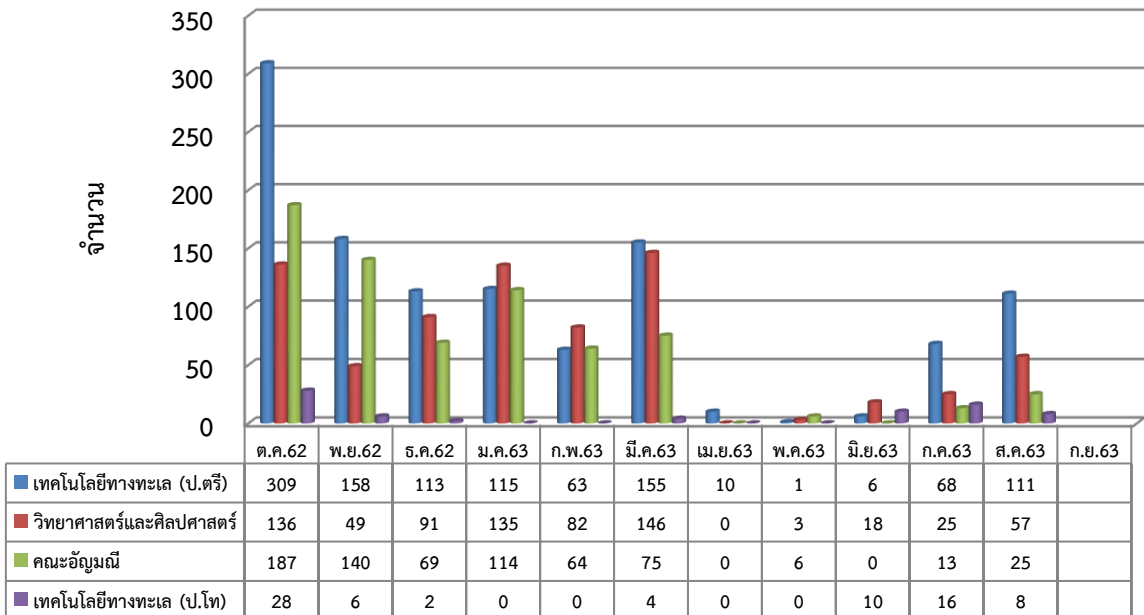
กราฟที่ ๕

แผนภูมิแสดงสถิติการยื่นทรัพย์สินทาง
 นวัตกรรม.จังหวัดบุรีรัมย์ แยกคณะ (จำนวนชิ้นสื่อ)
 ประจำปีงบประมาณ 2563



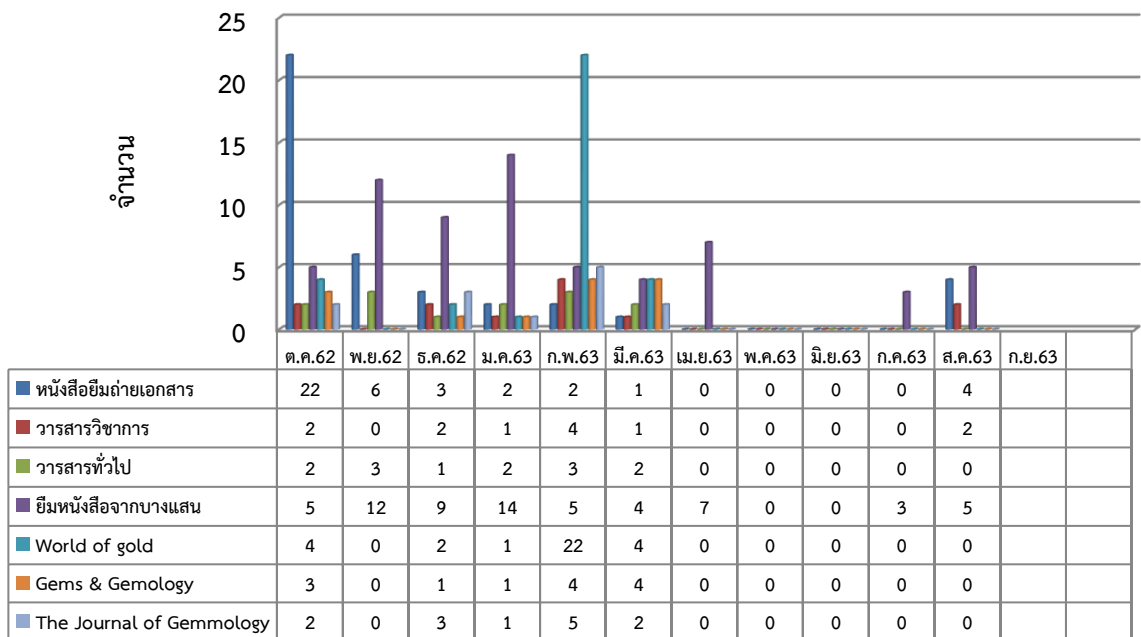
กราฟที่ ๖

แผนภูมิแสดงสถิติการยื่นทรัพย์สินทาง
 นวัตกรรม.จังหวัดบุรีรัมย์ แยกคณะ (จำนวนชิ้นสื่อ)
 ประจำปีงบประมาณ 2563



กราฟที่ ๗

สถิติการบริการทรัพยากรสารสนเทศ
ห้องสมุดมหาวิทยาลัยบูรพา วิทยาเขตจันทบุรี
ประจำปีงบประมาณ 2563 (จำนวนขึ้นสื่อ)



กราฟที่ ๘