

สรุปสถิติเดือน กุมภาพันธ์

สรุปสถิติการใช้บริการต่างๆของห้องสมุดเดือนกุมภาพันธ์ พ.ศ. ๒๕๖๒

(๑) สถิติการเข้าใช้บริการห้องสมุด ประจำปีงบประมาณ ๒๕๕๗ - ๒๕๖๓

(รายละเอียดตามกราฟที่ ๑)

(๒) สถิติการเข้าใช้บริการห้องสมุด ประจำปีงบประมาณ ๒๕๖๓

(รายละเอียดตามกราฟที่ ๒)

(๓) สถิติการยืมทรัพยากรสารสนเทศ จำแนกตามผู้ใช้งาน

(รายละเอียดตามกราฟที่ ๓)

(๔) สถิติการคืนทรัพยากรสารสนเทศ จำแนกตามผู้ใช้งาน

(รายละเอียดตามกราฟที่ ๔)

(๕) สถิติการยืมทรัพยากรสารสนเทศ นิสิตวช.จันทบุรี แยกคณะ

(รายละเอียดตามกราฟที่ ๕)

(๖) สถิติการคืนทรัพยากรสารสนเทศ นิสิตวช.จันทบุรี แยกคณะ

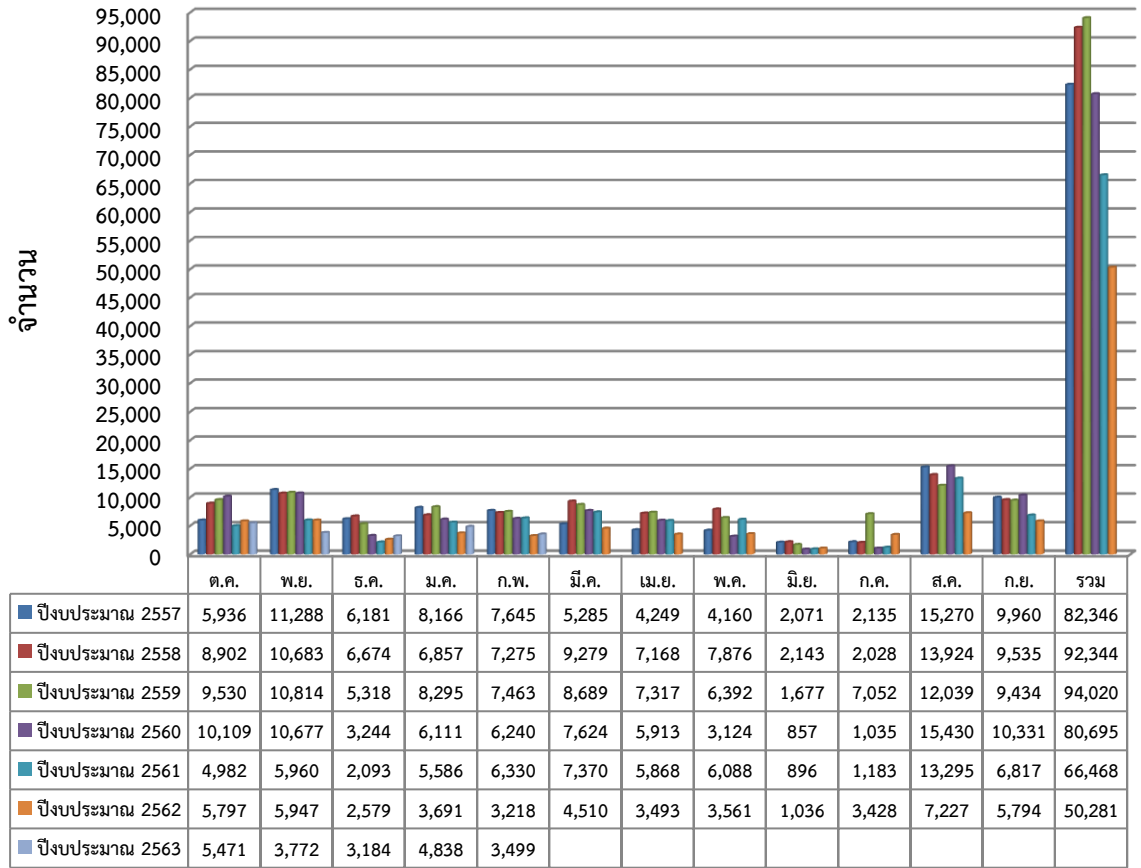
(รายละเอียดตามกราฟที่ ๖)

(๗) สถิติการบริการทรัพยากรสารสนเทศ ห้องสมุดมหาวิทยาลัยบูรพา วิทยาเขตจันทบุรี

ประจำปีงบประมาณ ๒๕๖๓

(รายละเอียดตามกราฟที่ ๗)

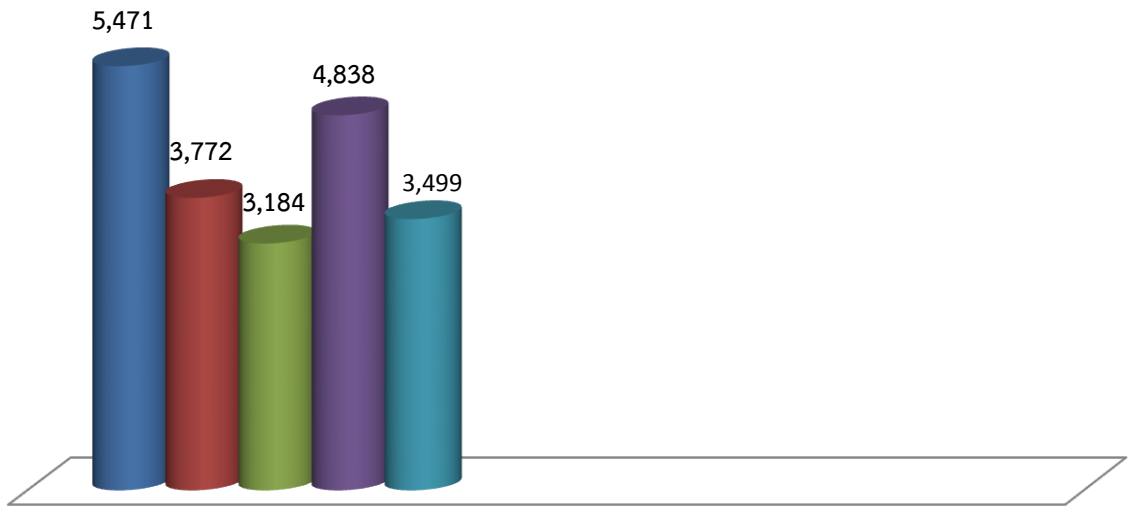
แผนภูมิแสดงข้อมูลการเข้าใช้บริการห้องสมุด
ประจำปีงบประมาณ 2557 - 2563



กราฟที่ ๑

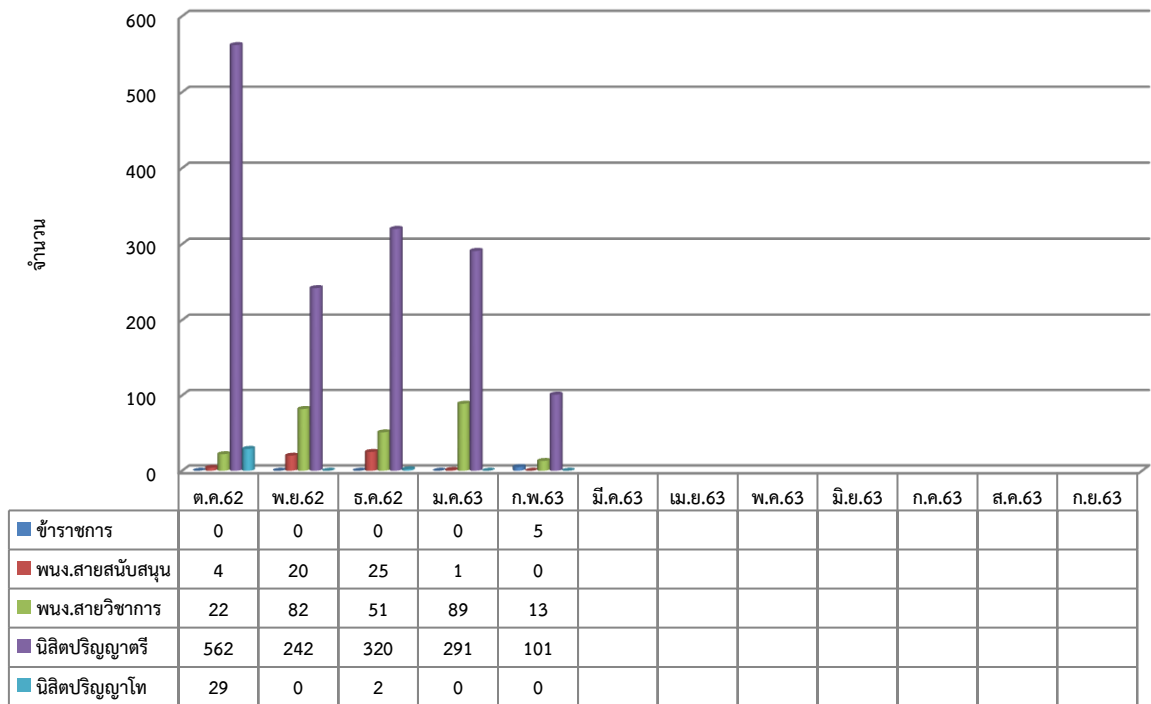
แผนภูมิแสดงข้อมูลการเข้าใช้บริการห้องสมุด
ประจำปีงบประมาณ 2563

■ ต.ค. ■ พ.ย. ■ ธ.ค. ■ ม.ค. ■ ก.พ. ■ มี.ค. ■ เม.ย.
■ พ.ค. ■ มิ.ย. ■ ก.ค. ■ ส.ค. ■ ก.ย. ■ รวม



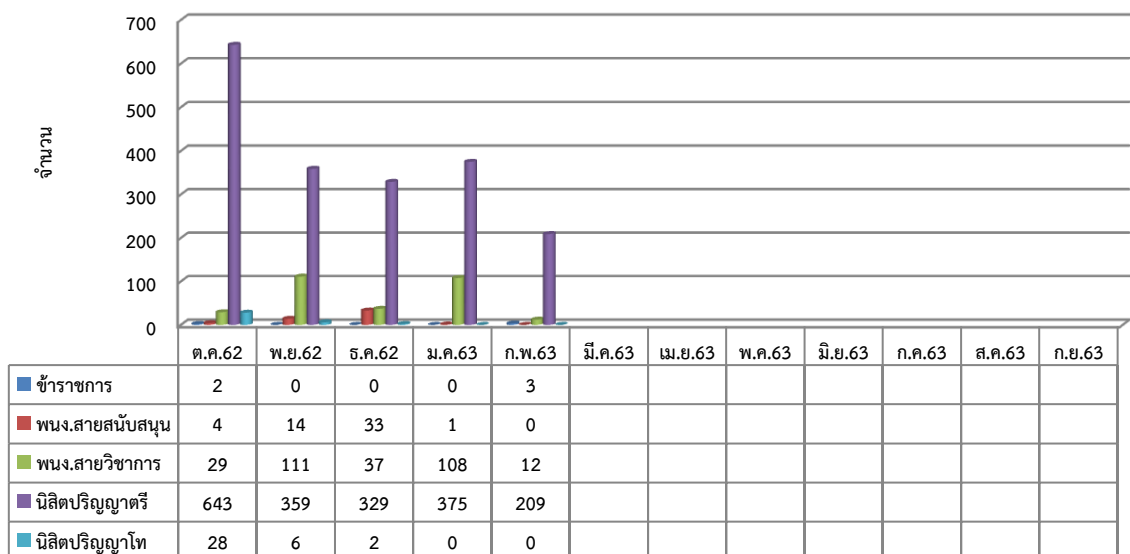
กราฟที่ ๒

แผนภูมิแสดงสถิติการยื่นทรัพย์สินทางสิทธิบัตร
 จำแนกตามผู้ใช้งาน (จำนวนชิ้นสื่อ)
 ประจำปีงบประมาณ 2563



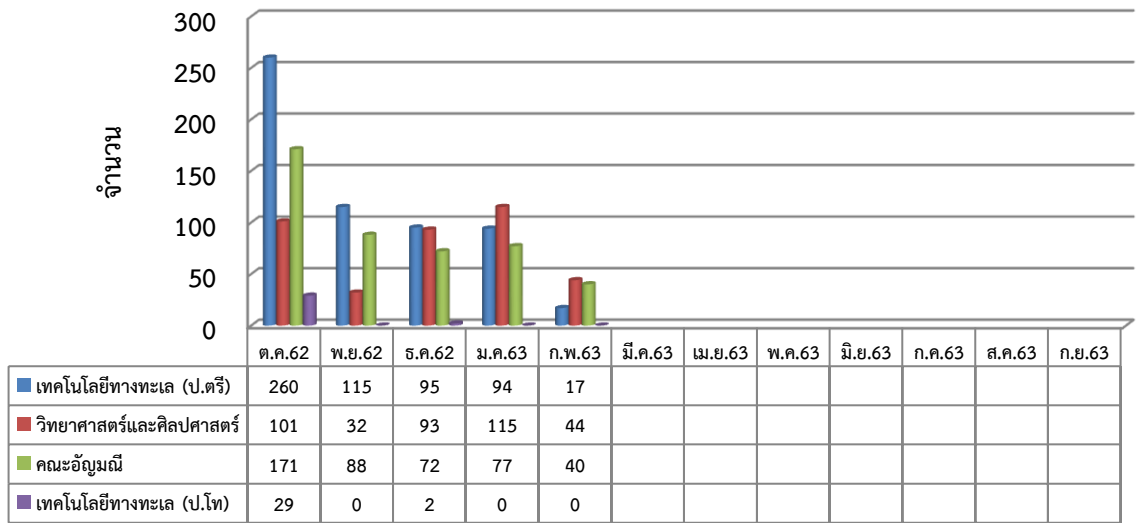
กราฟที่ ๓

แผนภูมิแสดงสถิติการยื่นทรัพย์สินทางสิทธิบัตร
 จำแนกตามผู้ใช้งาน (จำนวนชิ้นสื่อ)
 ประจำปีงบประมาณ 2563



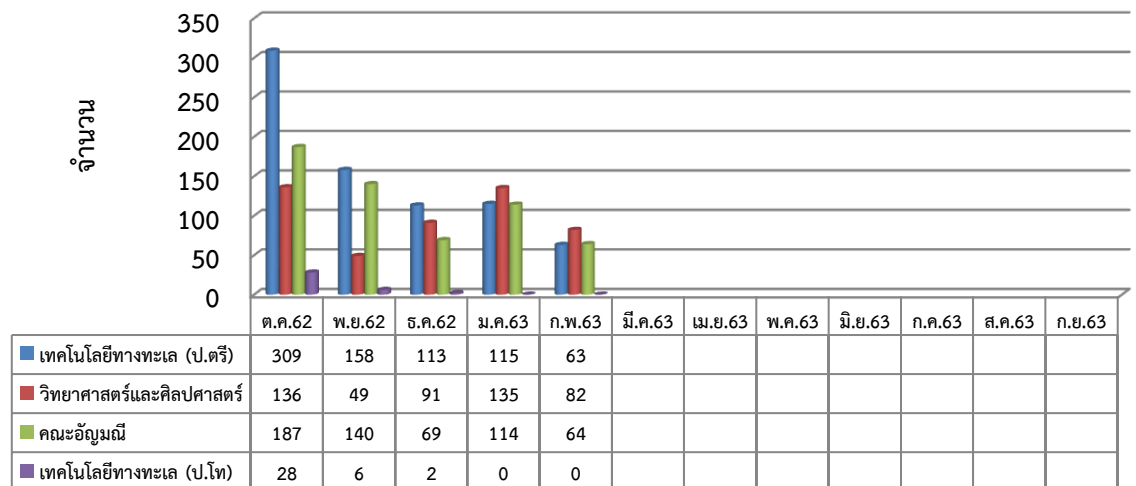
กราฟที่ ๔

แผนภูมิแสดงสถิติการยื่นทรัพย์สินทางสารสนเทศ
 นิสิตวช.จันทบุรี แยกคณะ (จำนวนชิ้นสื่อ)
 ประจำปีงบประมาณ 2562



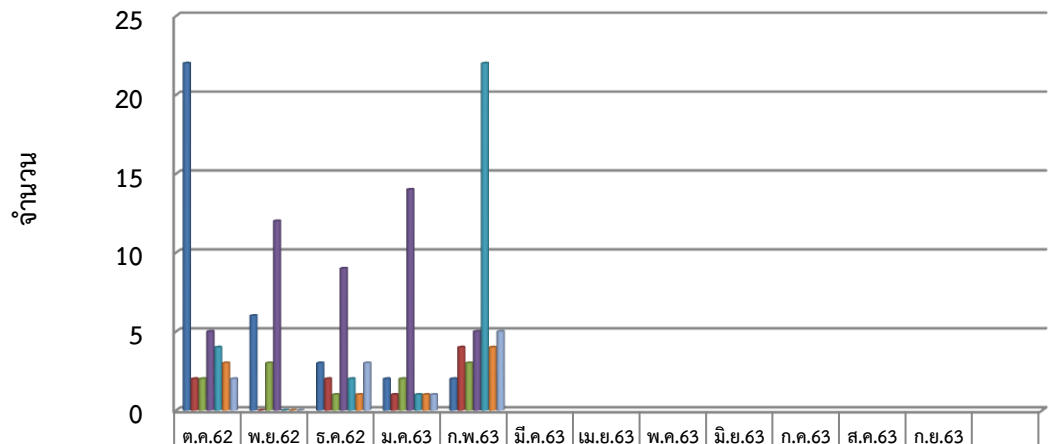
กราฟที่ ๕

แผนภูมิแสดงสถิติการยื่นทรัพย์สินทางสารสนเทศ
 นิสิตวช.จันทบุรี แยกคณะ (จำนวนชิ้นสื่อ)
 ประจำปีงบประมาณ 2563



กราฟที่ ๖

สถิติการบริการทรัพยากรสารสนเทศ
ห้องสมุดมหาวิทยาลัยบูรพา วิทยาเขตจันทบุรี
ประจำปีงบประมาณ 2563 (จำนวนชิ้นสื่อ)



	ต.ค.62	พ.ย.62	ธ.ค.62	ม.ค.63	ก.พ.63	มี.ค.63	เม.ย.63	พ.ค.63	มิ.ย.63	ก.ค.63	ส.ค.63	ก.ย.63
หนังสือยืมถ่ายเอกสาร	22	6	3	2	2							
วารสารวิชาการ	2	0	2	1	4							
วารสารทั่วไป	2	3	1	2	3							
ยืมหนังสือจากบางแสน	5	12	9	14	5							
World of gold	4	0	2	1	22							
Gems & Gemology	3	0	1	1	4							
The Journal of Gemmology	2	0	3	1	5							

กราฟที่ ๗