

สรุปสถิติเดือน พฤศจิกายน

สรุปสถิติการใช้บริการต่างๆของห้องสมุดเดือนพฤศจิกายน พ.ศ. ๒๕๖๒

(๑) สถิติการเข้าใช้บริการห้องสมุด ประจำปีงบประมาณ ๒๕๕๗ - ๒๕๖๓

(รายละเอียดตามกราฟที่ ๑)

(๒) สถิติการเข้าใช้บริการห้องสมุด ประจำปีงบประมาณ ๒๕๖๓

(รายละเอียดตามกราฟที่ ๒)

(๓) สถิติการเข้าใช้บริการของ อาจารย์ บุคลากร นิสิต และบุคคลทั่วไป

ช่วงสอบ เวลา ๑๖.๓๐ น. - ๑๙.๓๐ น.

(รายละเอียดตามกราฟที่ ๓)

(๔) สถิติการยืมทรัพยากรสารสนเทศ จำแนกตามผู้ใช้งาน

(รายละเอียดตามกราฟที่ ๔)

(๕) สถิติการคืนทรัพยากรสารสนเทศ จำแนกตามผู้ใช้งาน

(รายละเอียดตามกราฟที่ ๕)

(๖) สถิติการยืมทรัพยากรสารสนเทศ นิสิตวช.จันทบุรี แยกคณะ

(รายละเอียดตามกราฟที่ ๖)

(๗) สถิติการคืนทรัพยากรสารสนเทศ นิสิตวช.จันทบุรี แยกคณะ

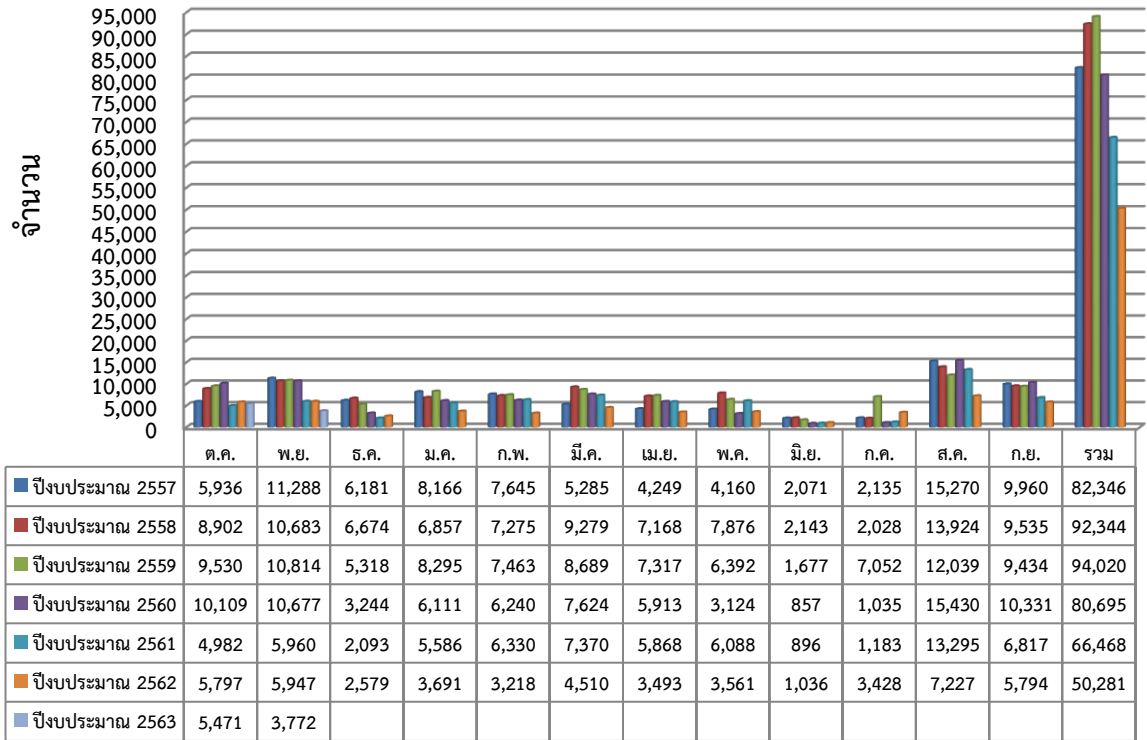
(รายละเอียดตามกราฟที่ ๗)

(๘) สถิติการบริการทรัพยากรสารสนเทศ ห้องสมุดมหาวิทยาลัยบูรพา วิทยาเขตจันทบุรี

ประจำปีงบประมาณ ๒๕๖๓

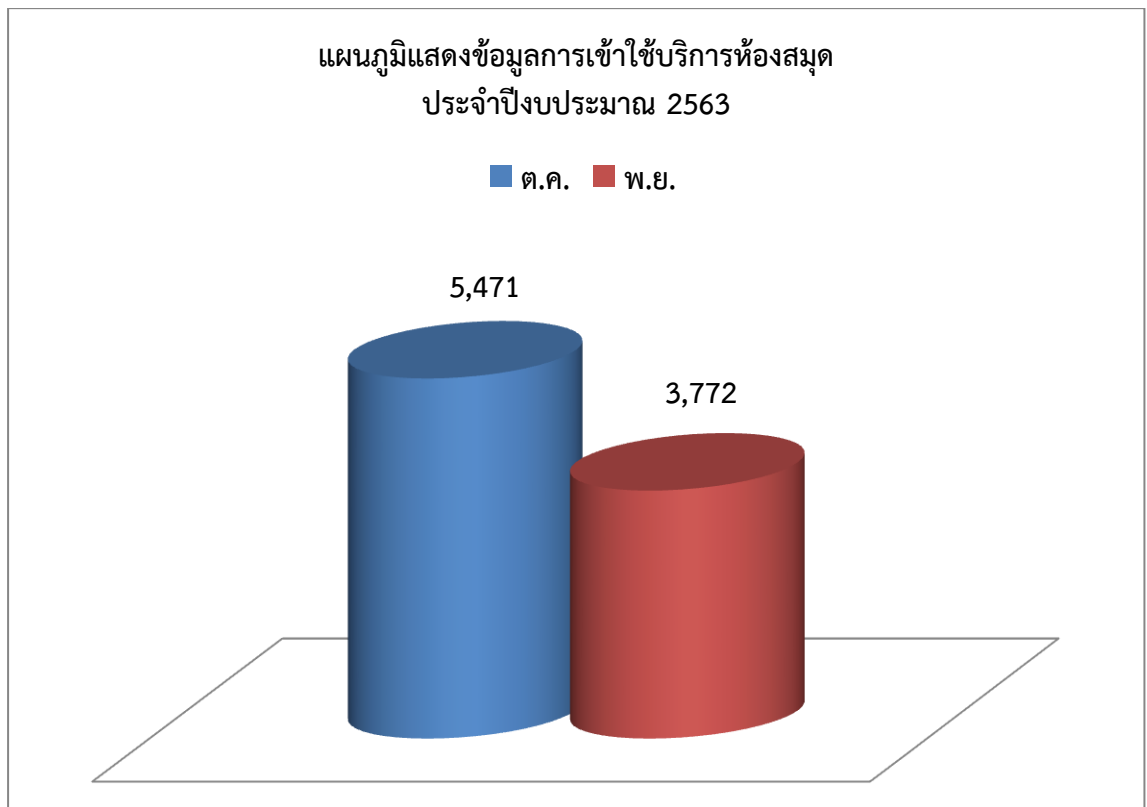
(รายละเอียดตามกราฟที่ ๘)

แผนภูมิแสดงข้อมูลการเข้าใช้บริการห้องสมุด
ประจำปีงบประมาณ 2557 - 2563



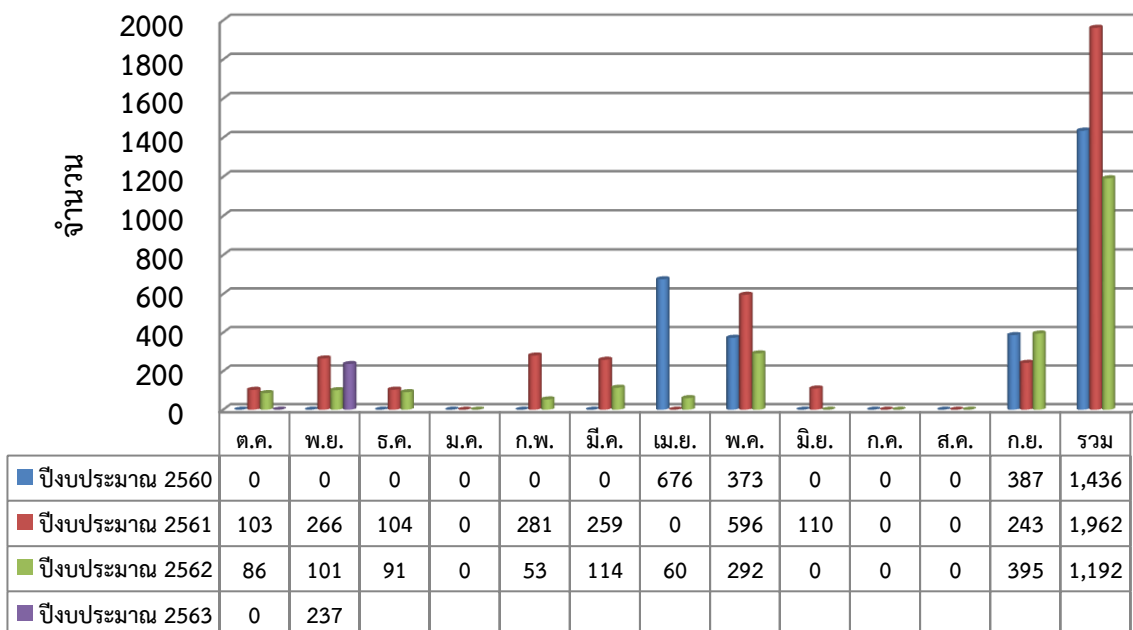
กราฟที่ ๑

แผนภูมิแสดงข้อมูลการเข้าใช้บริการห้องสมุด
ประจำปีงบประมาณ 2563



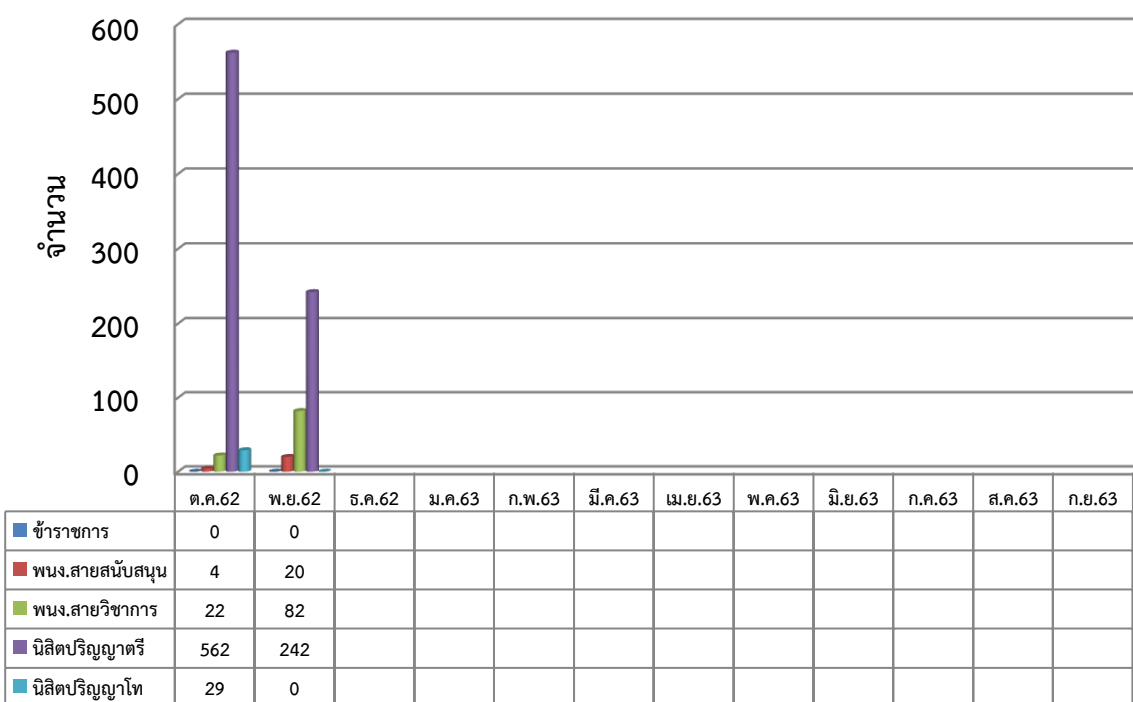
กราฟที่ ๒

แผนภูมิแสดงสถิติการเข้าใช้บริการของ อาจารย์ บุคลากร นิสิต และบุคคลทั่วไป
ช่วงสอบ 16.30 - 19.30 น.



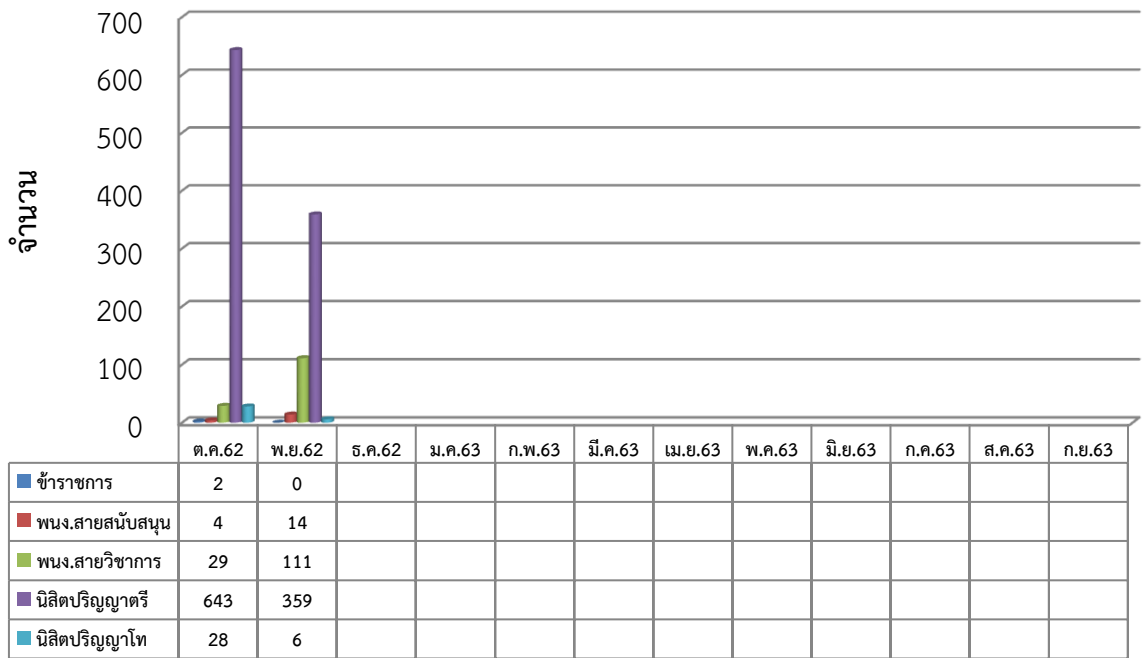
กราฟที่ ๓

แผนภูมิแสดงสถิติการเยี่ยมทรัพยากรสารสนเทศ
จำแนกตามผู้ใช้งาน (จำนวนขึ้นสื่อ)
ประจำปีงบประมาณ 2563



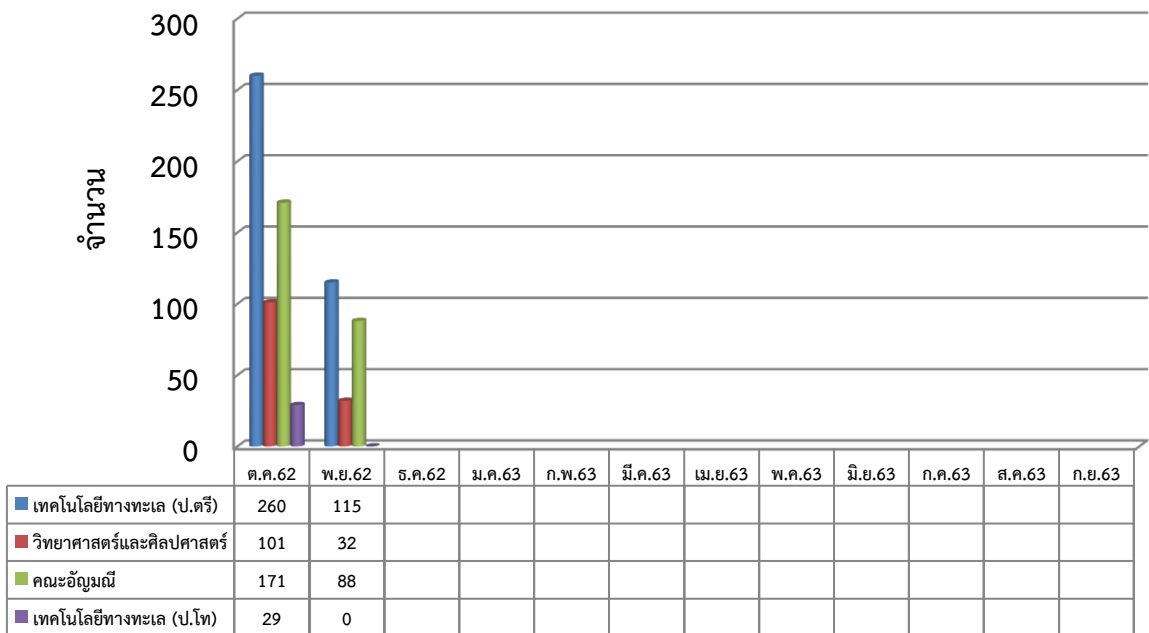
กราฟที่ ๔

แผนภูมิแสดงสถิติการคืนทรัพย์สินการสาธารณสุข
 จำแนกตามผู้ใช้งาน (จำนวนชิ้นสื่อ)
 ประจำปีงบประมาณ 2563



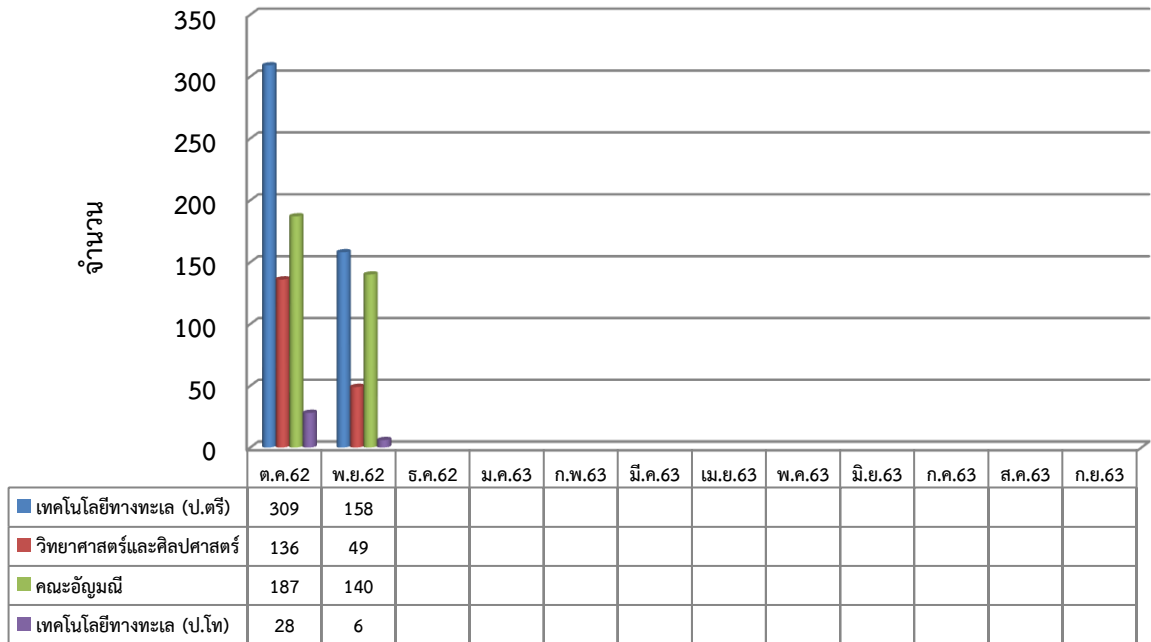
กราฟที่ ๕

แผนภูมิแสดงสถิติการยืมทรัพย์สินการสาธารณสุข
 นิสิตวช.จันทบุรี แยกคณะ (จำนวนชิ้นสื่อ)
 ประจำปีงบประมาณ 2562



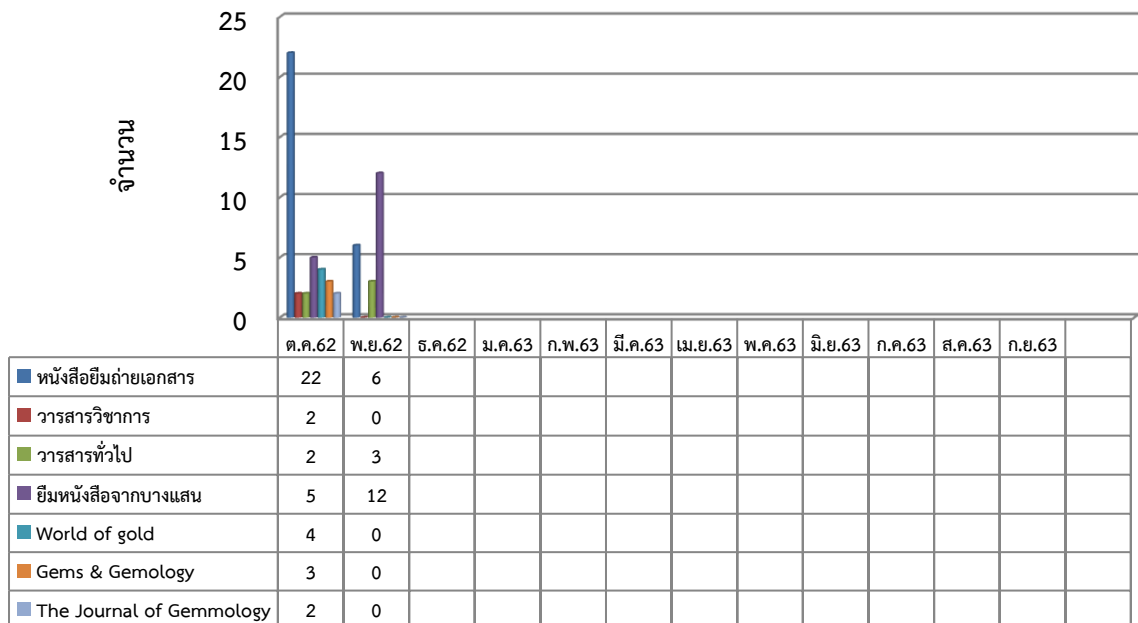
กราฟที่ ๖

แผนภูมิแสดงสถิติการคืนทรัพยากรสารสนเทศ
 นิสิตวข.จันทบุรี แยกคณะ (จำนวนชิ้นสื่อ)
 ประจำปีงบประมาณ 2563



กราฟที่ ๗

สถิติการบริการทรัพยากรสารสนเทศ
 ห้องสมุดมหาวิทยาลัยบูรพา วิทยาเขตจันทบุรี
 ประจำปีงบประมาณ 2563 (จำนวนชิ้นสื่อ)



กราฟที่ ๘