

**ข่าวสถิติการให้บริการงานห้องสมุด
กองบริหารวิทยาเขตจันทบุรี สำนักงานอธิการบดี
ประจำเดือน พฤษภาคม พ.ศ.2569**

สรุปสถิติการให้บริการต่างๆของงานห้องสมุด เดือน พฤษภาคม พ.ศ. 2569

(1) สถิติแสดงข้อมูลการเข้าใช้บริการห้องสมุด ประจำปีงบประมาณ 2564 - 2569

จำนวนยอดการเข้าใช้บริการงานห้องสมุด จำนวน 2,350 ครั้ง

(2) สถิติการเข้าใช้บริการงานห้องสมุด ประจำปีงบประมาณ 2569

จำนวนยอดคนเข้าใช้บริการงานห้องสมุด จำนวน 2,350 ครั้ง โดยจำแนกตามประเภทดังนี้

- ผู้เข้าใช้บริการ ทั่วไป	จำนวน 1,362 ครั้ง
- ผู้เข้าใช้บริการ ยืม-คืน	จำนวน 39 ครั้ง
- ผู้เข้าใช้บริการทาง facebook	จำนวน 801 ครั้ง
- ผู้เข้าใช้บริการทาง Website	จำนวน 148 ครั้ง

(3) สถิติการยืมทรัพยากรสารสนเทศ จำแนกตามผู้ใช้งาน ระยะเวลา ต.ค.68 – ก.ย.69

จำนวนยอดการยืมทรัพยากรสารสนเทศ จำแนกตามผู้ใช้งาน ดังนี้

- พนง.สายสนับสนุน	จำนวน 1 ชิ้นสื่อ
- พนง.สายวิชาการ	จำนวน 10 ชิ้นสื่อ
- นิสิตปริญญาตรี	จำนวน 7 ชิ้นสื่อ

(4) สถิติการคืนทรัพยากรสารสนเทศ จำแนกตามผู้ใช้งาน ระยะเวลา ต.ค.68 – ก.ย.69

จำนวนยอดการคืนทรัพยากรสารสนเทศ จำแนกตามผู้ใช้งาน ดังนี้

- พนง.สายสนับสนุน	จำนวน 1 ชิ้นสื่อ
- พนง.สายวิชาการ	จำนวน 12 ชิ้นสื่อ
- นิสิตปริญญาตรี	จำนวน 9 ชิ้นสื่อ

(5) สถิติการยืมทรัพยากรสารสนเทศ นิสิตวช.จันทบุรี แยกคณะ ระยะเวลา ต.ค.68 – ก.ย.69

จำนวนยอดการยืมทรัพยากรสารสนเทศ จำแนกตามคณะ ดังนี้

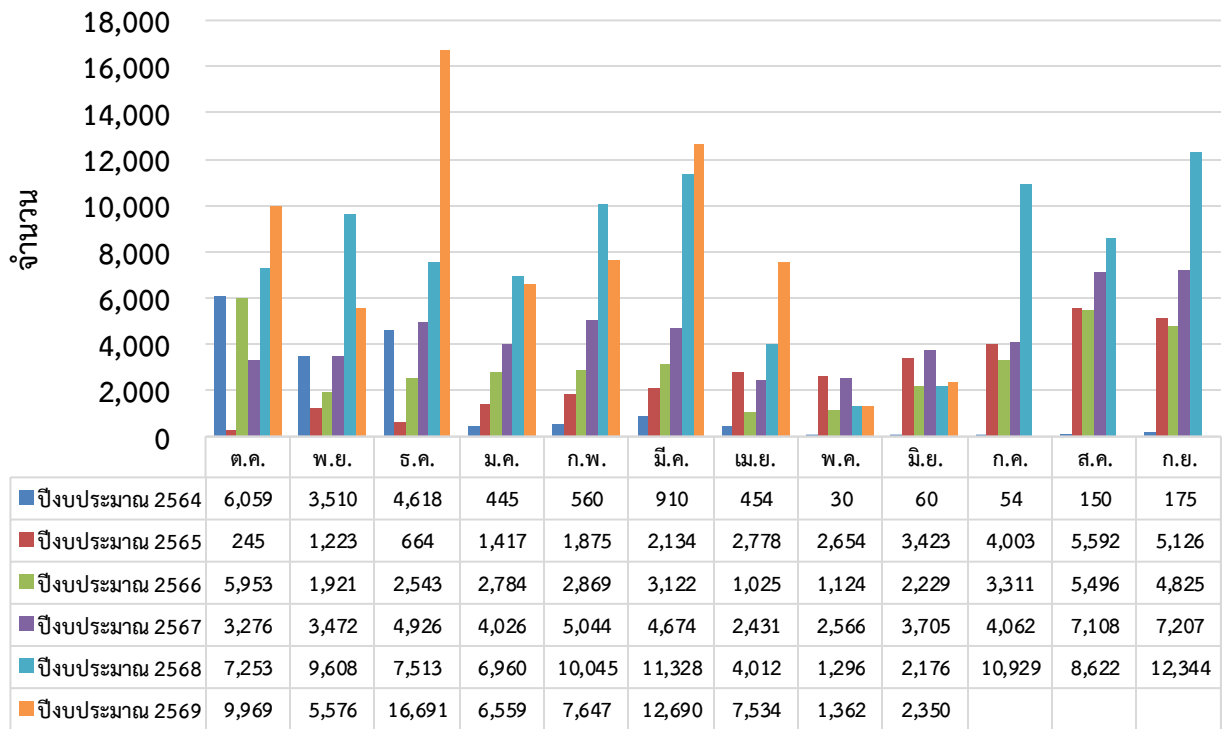
- เทคโนโลยีทางทะเล (ป.ตรี)	จำนวน 6 ชิ้นสื่อ
- วิทยาศาสตร์และศิลปศาสตร์	จำนวน 1 ชิ้นสื่อ

(6) สถิติการคืนทรัพยากรสารสนเทศ นิสิตวช.จันทบุรี แยกคณะ ระยะเวลา ต.ค.68 – ก.ย.69

จำนวนยอดการคืนทรัพยากรสารสนเทศ จำแนกตามคณะ ดังนี้

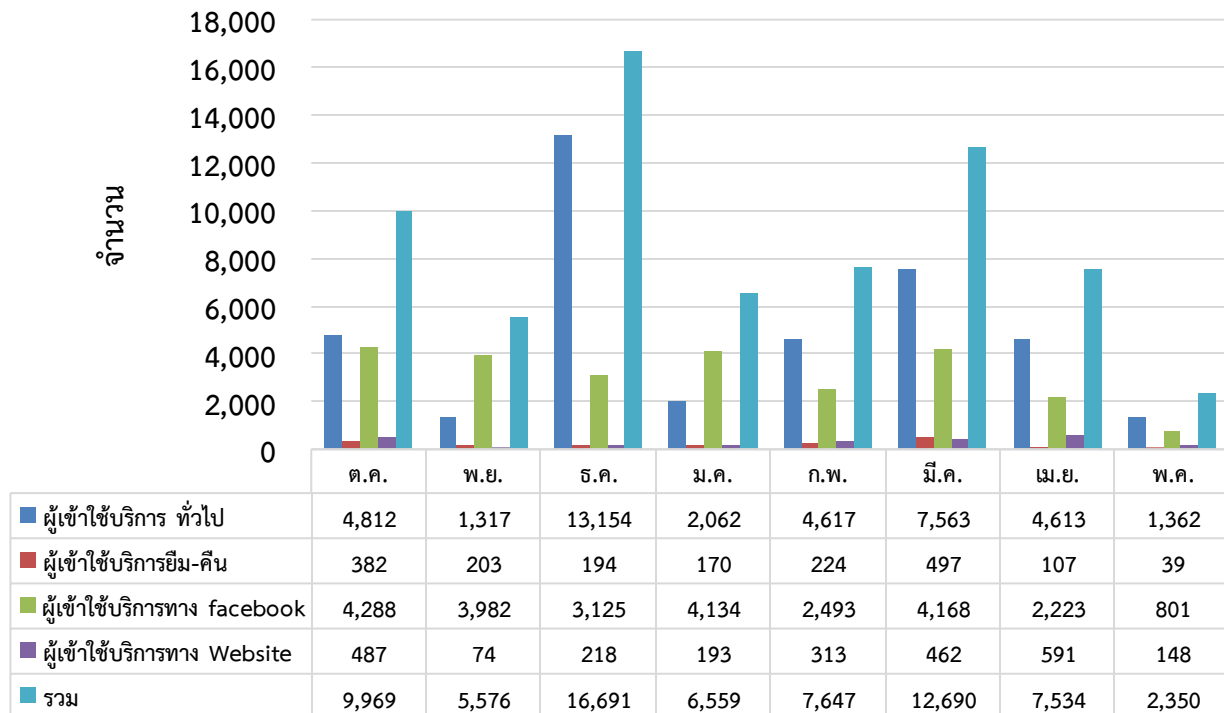
- เทคโนโลยีทางทะเล (ป.ตรี)	จำนวน 8 ชิ้นสื่อ
- วิทยาศาสตร์และศิลปศาสตร์	จำนวน 1 ชิ้นสื่อ

แผนภูมิแสดงข้อมูลการเข้าใช้บริการห้องสมุด
ประจำปีงบประมาณ 2564 - 2569



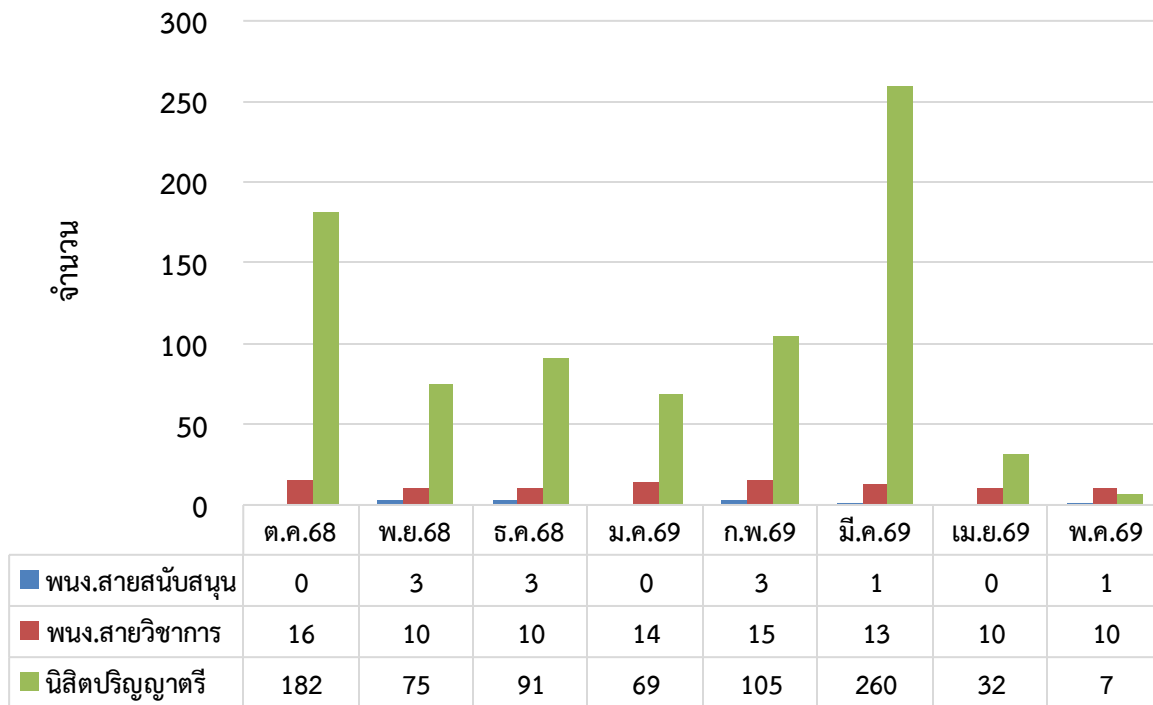
กราฟที่ 1

แผนภูมิแสดงข้อมูลการเข้าใช้บริการห้องสมุด ปีงบประมาณ 2569



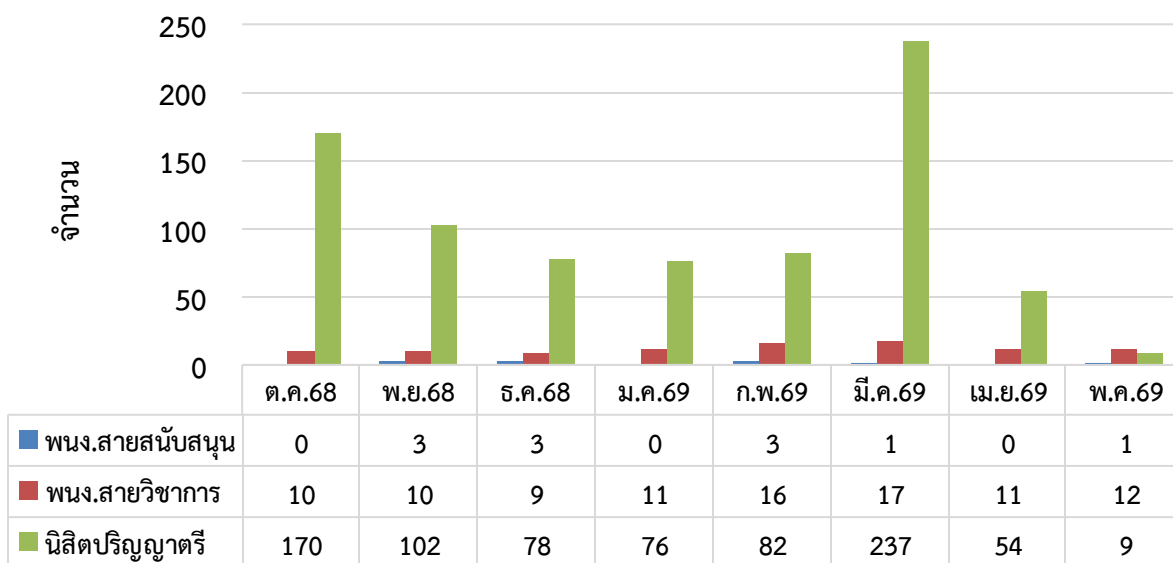
กราฟที่ 2

แผนภูมิแสดงสถิติการยื่นทรัพย์สินทางสิทธิ
 จำแนกตามผู้ใช้งาน (จำนวนขึ้นชื่อ)
 ประจำปีงบประมาณ 2569



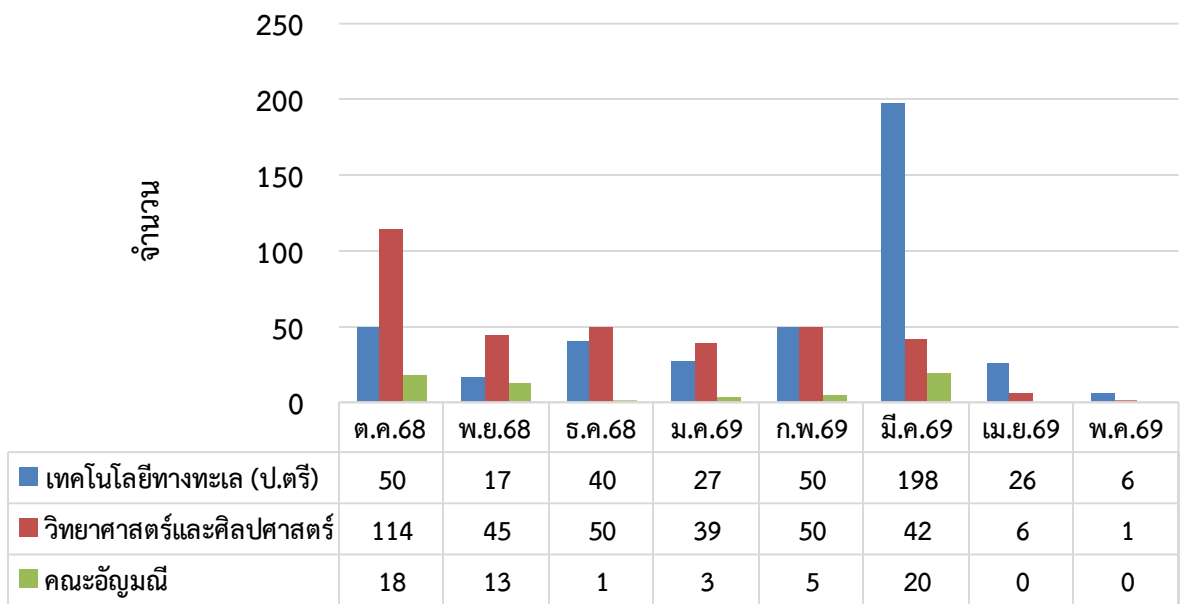
กราฟที่ 3

แผนภูมิแสดงสถิติการยื่นทรัพย์สินทางสิทธิ
 จำแนกตามผู้ใช้งาน (จำนวนขึ้นชื่อ)
 ประจำปีงบประมาณ 2569



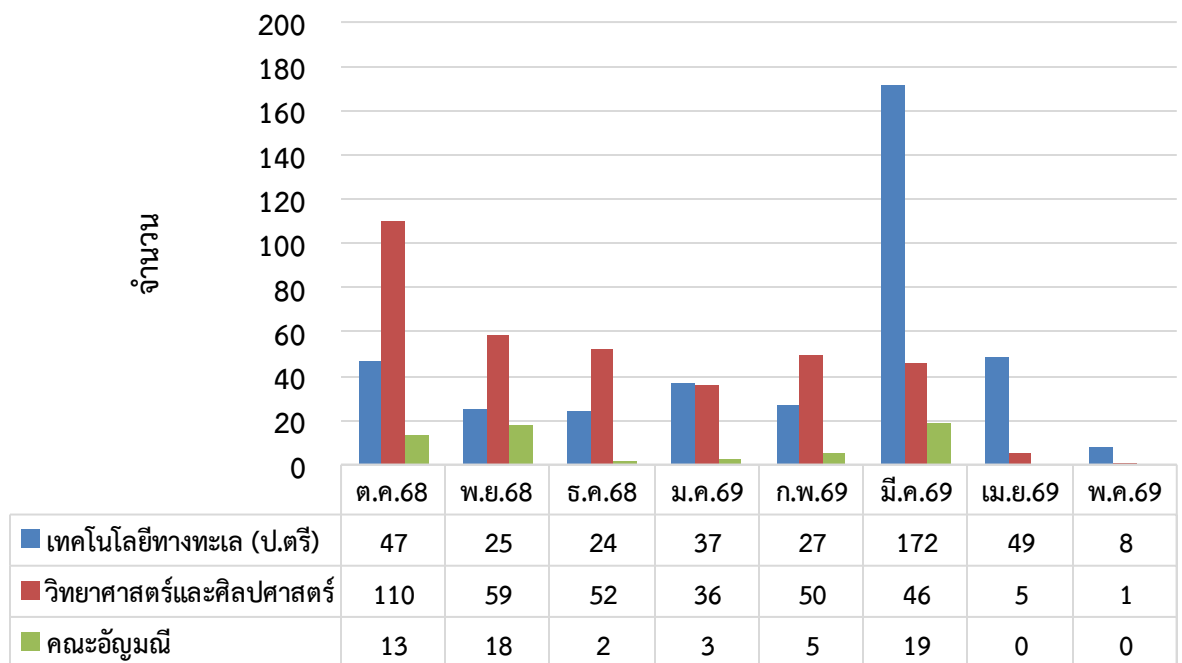
กราฟที่ 4

แผนภูมิแสดงสถิติการยื่นทรัพย์สินทาง
 นวัตกรรม. จันทบุรี แยกคณะ (จำนวนชิ้นสื่อ)
 ประจำปีงบประมาณ 2569



กราฟที่ 5

แผนภูมิแสดงสถิติการยื่นทรัพย์สินทาง
 นวัตกรรม. จันทบุรี แยกคณะ (จำนวนชิ้นสื่อ)
 ประจำปีงบประมาณ 2569



กราฟที่ 6