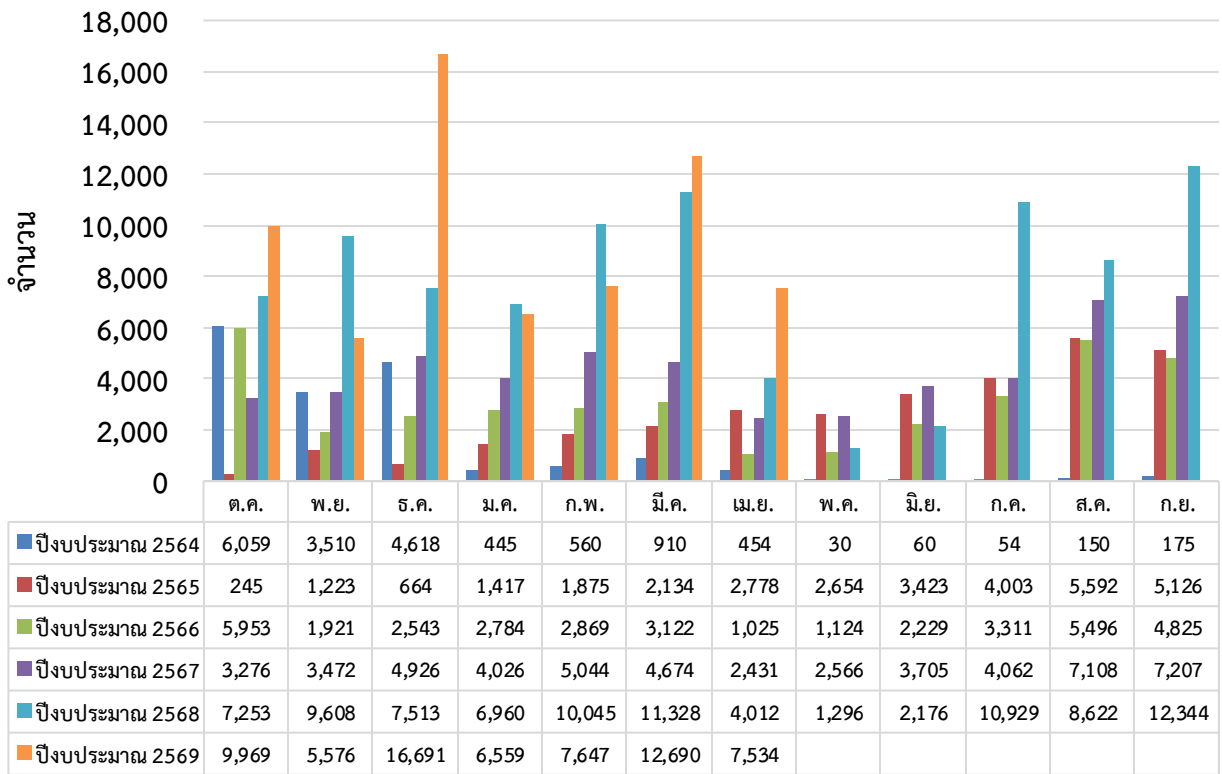


**ข่าวสถิติการให้บริการงานห้องสมุด  
กองบริหารวิทยาเขตจันทบุรี สำนักงานอธิการบดี  
ประจำเดือน เมษายน พ.ศ.2569**

**สรุปสถิติการให้บริการต่างๆของงานห้องสมุด เดือน มีนาคม พ.ศ. 2569**

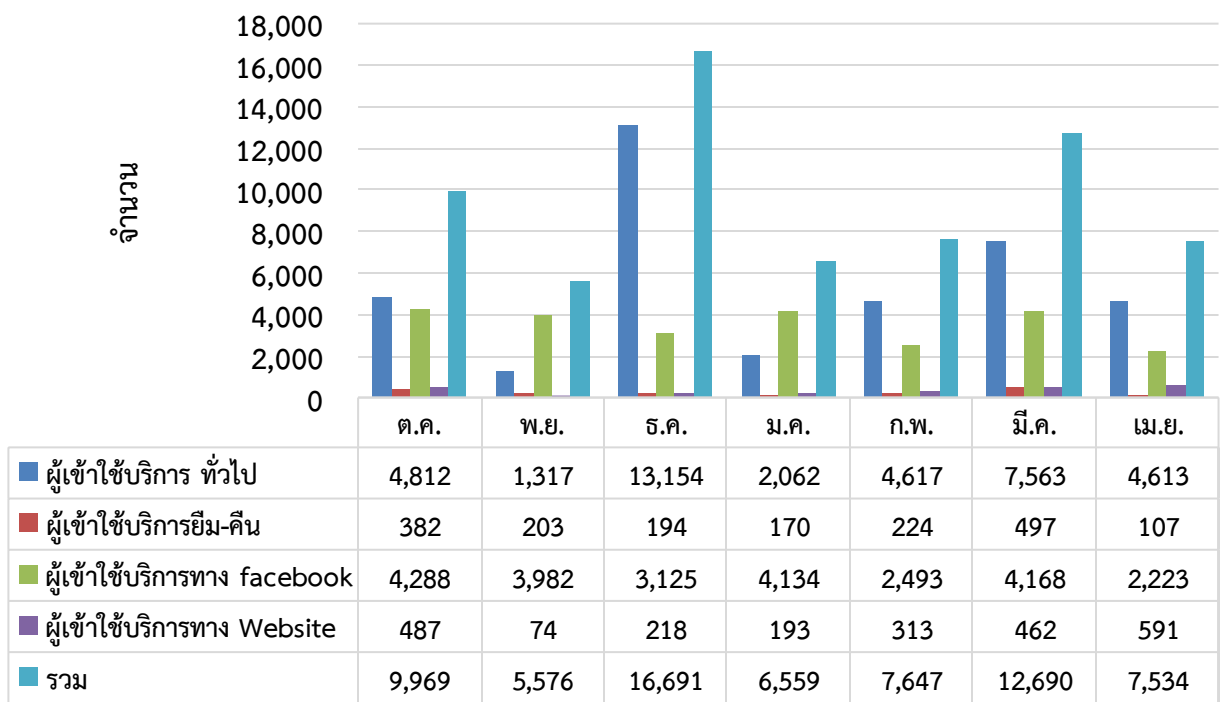
- (1) สถิติแสดงข้อมูลการเข้าใช้บริการห้องสมุด ประจำปีงบประมาณ 2564 - 2569  
**จำนวนยอดการเข้าใช้บริการงานห้องสมุด จำนวน 7,534 ครั้ง**
- (2) สถิติการเข้าใช้บริการงานห้องสมุด ประจำปีงบประมาณ 2569  
**จำนวนยอดคนเข้าใช้บริการงานห้องสมุด จำนวน 7,534 ครั้ง โดยจำแนกตามประเภทดังนี้**
- |                                |                   |
|--------------------------------|-------------------|
| - ผู้เข้าใช้บริการ ทั่วไป      | จำนวน 4,613 ครั้ง |
| - ผู้เข้าใช้บริการ ยืม-คืน     | จำนวน 107 ครั้ง   |
| - ผู้เข้าใช้บริการทาง facebook | จำนวน 2,223 ครั้ง |
| - ผู้เข้าใช้บริการทาง Website  | จำนวน 591 ครั้ง   |
- (3) สถิติการยืมทรัพยากรสารสนเทศ จำแนกตามผู้ใช้งาน ระยะเวลา ต.ค.68 – ก.ย.69  
**จำนวนยอดการยืมทรัพยากรสารสนเทศ จำแนกตามผู้ใช้งาน ดังนี้**
- |                  |          |          |
|------------------|----------|----------|
| - พนง.สายวิชาการ | จำนวน 10 | ชั้นสื่อ |
| - นิสิตปริญญาตรี | จำนวน 32 | ชั้นสื่อ |
- (4) สถิติการคืนทรัพยากรสารสนเทศ จำแนกตามผู้ใช้งาน ระยะเวลา ต.ค.68 – ก.ย.69  
**จำนวนยอดการคืนทรัพยากรสารสนเทศ จำแนกตามผู้ใช้งาน ดังนี้**
- |                  |          |          |
|------------------|----------|----------|
| - พนง.สายวิชาการ | จำนวน 11 | ชั้นสื่อ |
| - นิสิตปริญญาตรี | จำนวน 54 | ชั้นสื่อ |
- (5) สถิติการยืมทรัพยากรสารสนเทศ นิสิตวช.จันทบุรี แยกคณะ ระยะเวลา ต.ค.68 – ก.ย.69  
**จำนวนยอดการยืมทรัพยากรสารสนเทศ จำแนกตามคณะ ดังนี้**
- |                            |          |          |
|----------------------------|----------|----------|
| - เทคโนโลยีทางทะเล (ป.ตรี) | จำนวน 26 | ชั้นสื่อ |
| - วิทยาศาสตร์และศิลปศาสตร์ | จำนวน 6  | ชั้นสื่อ |
- (6) สถิติการคืนทรัพยากรสารสนเทศ นิสิตวช.จันทบุรี แยกคณะ ระยะเวลา ต.ค.68 – ก.ย.69  
**จำนวนยอดการคืนทรัพยากรสารสนเทศ จำแนกตามคณะ ดังนี้**
- |                            |          |          |
|----------------------------|----------|----------|
| - เทคโนโลยีทางทะเล (ป.ตรี) | จำนวน 49 | ชั้นสื่อ |
| - วิทยาศาสตร์และศิลปศาสตร์ | จำนวน 5  | ชั้นสื่อ |
- (7) สถิติการบริการทรัพยากรสารสนเทศ ห้องสมุดมหาวิทยาลัยบูรพา วิทยาเขตจันทบุรี  
ประจำปีงบประมาณ 2569  
**จำนวนยอดคนใช้บริการทรัพยากรสารสนเทศ จากสำนักหอสมุด จำนวน 17 ชั้นสื่อ**

แผนภูมิแสดงข้อมูลการเข้าใช้บริการห้องสมุด  
ประจำปีงบประมาณ 2564 - 2569



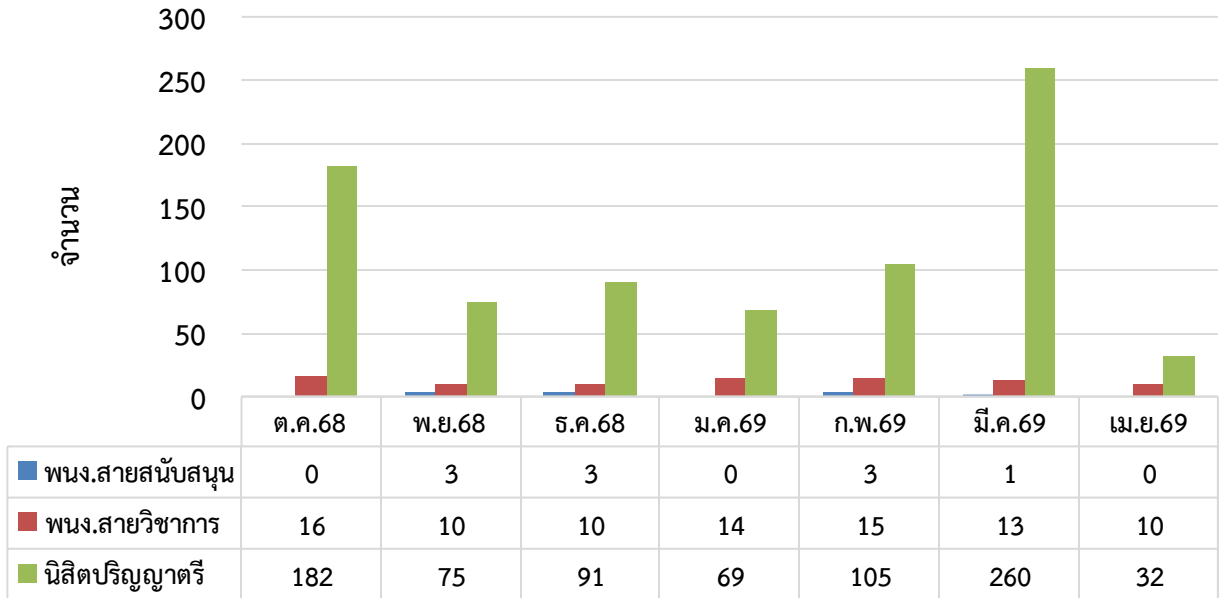
กราฟที่ 1

แผนภูมิแสดงข้อมูลการเข้าใช้บริการห้องสมุด ปีงบประมาณ 2569



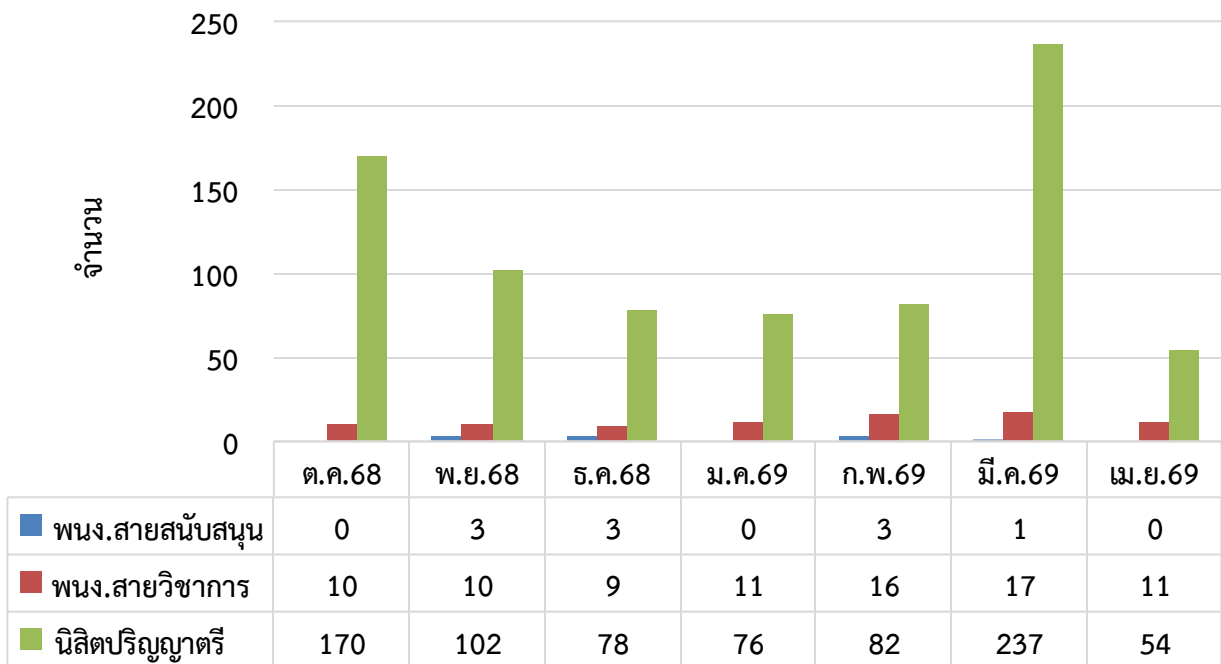
กราฟที่ 2

แผนภูมิแสดงสถิติการยื่นทรัพย์สินทางสิทธิบัตร  
 จำแนกตามผู้ใช้งาน (จำนวนชิ้นสื่อ)  
 ประจำปีงบประมาณ 2569



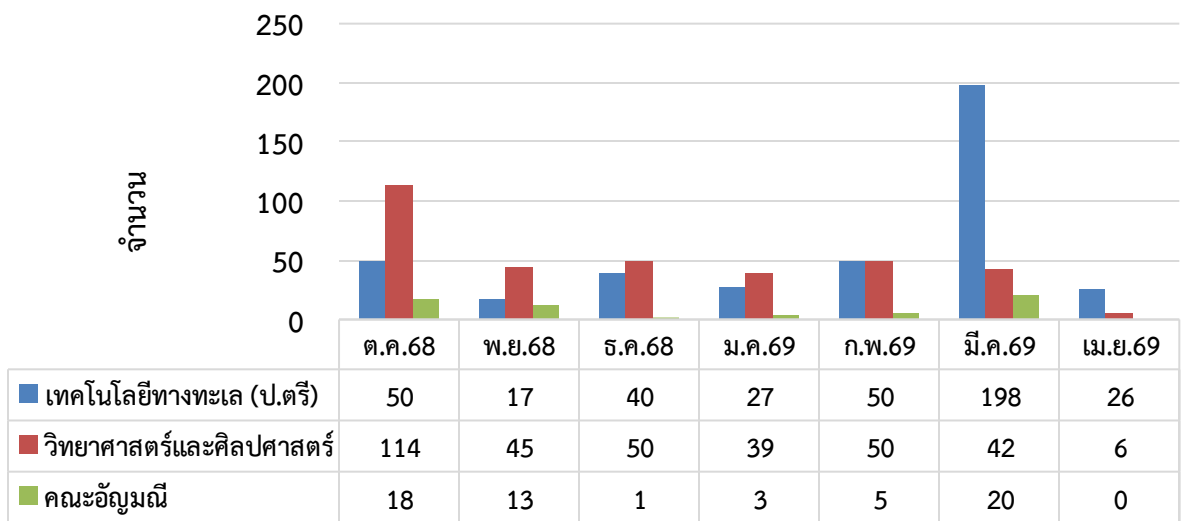
กราฟที่ 3

แผนภูมิแสดงสถิติการยื่นทรัพย์สินทางสิทธิบัตร  
 จำแนกตามผู้ใช้งาน (จำนวนชิ้นสื่อ)  
 ประจำปีงบประมาณ 2569



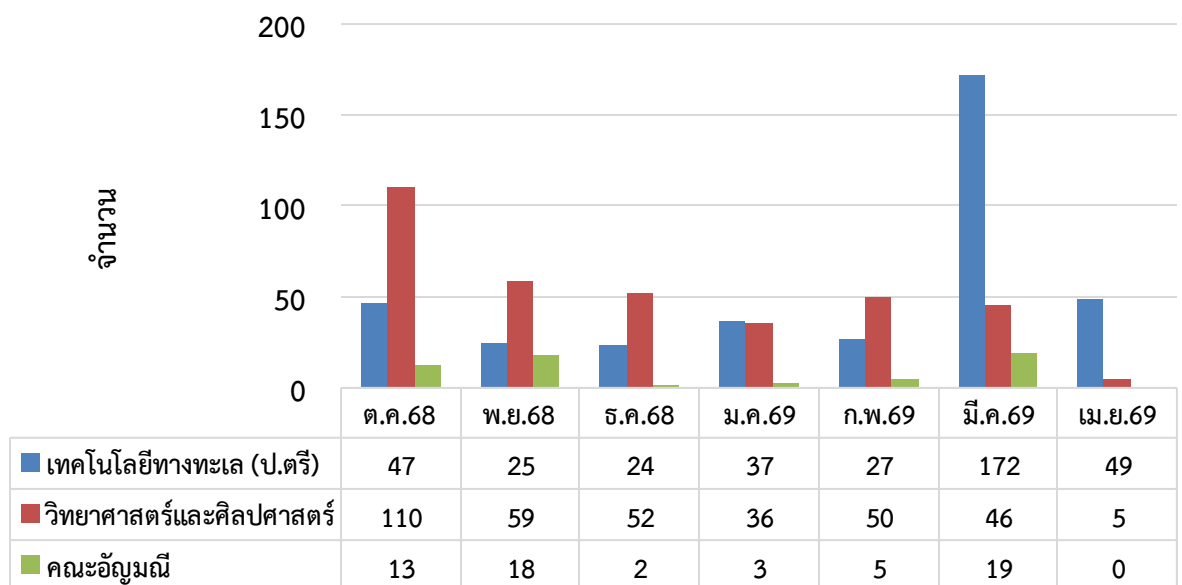
กราฟที่ 4

แผนภูมิแสดงสถิติการยื่นทรัพย์สินทางเทคโนโลยี  
 นิลิตวช.จันทบุรี แยกคณะ (จำนวนชิ้นสื่อ)  
 ประจำปีงบประมาณ 2569



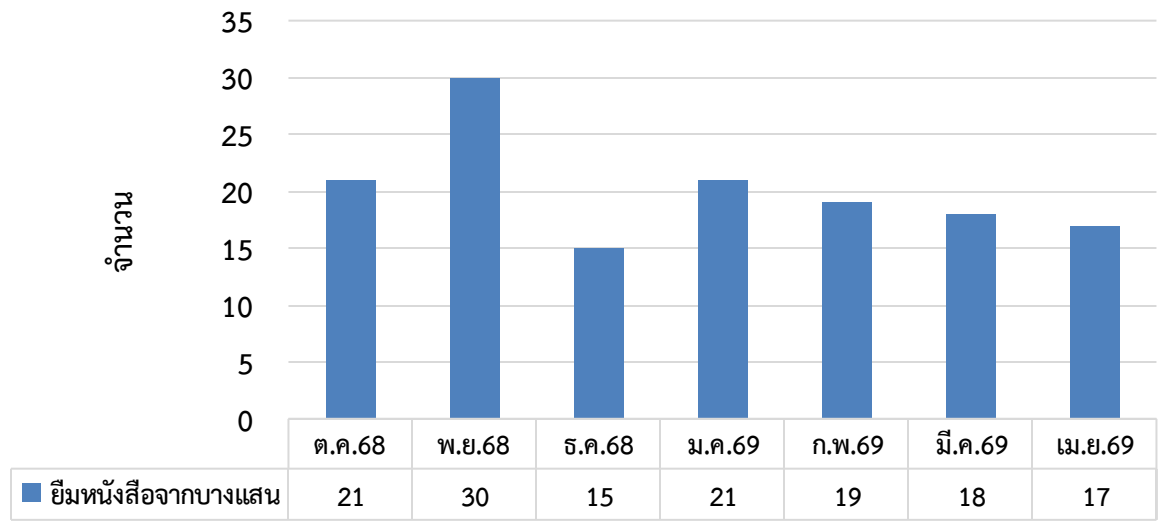
กราฟที่ 5

แผนภูมิแสดงสถิติการยื่นทรัพย์สินทางเทคโนโลยี  
 นิลิตวช.จันทบุรี แยกคณะ (จำนวนชิ้นสื่อ)  
 ประจำปีงบประมาณ 2569



กราฟที่ 6

สถิติการบริการทรัพยากรสารสนเทศ  
ห้องสมุดมหาวิทยาลัยบูรพา วิทยาเขตจันทบุรี  
ประจำปีงบประมาณ 2569 (จำนวนชิ้นสื่อ)



กราฟที่ 7