

**ข่าวสถิติการให้บริการงานห้องสมุด
กองบริหารวิทยาเขตจันทบุรี สำนักงานอธิการบดี
ประจำเดือน มีนาคม พ.ศ.2569**

สรุปสถิติการให้บริการต่างๆของงานห้องสมุด เดือน มีนาคม พ.ศ. 2569

(1) สถิติแสดงข้อมูลการเข้าใช้บริการห้องสมุด ประจำปีงบประมาณ 2564 - 2569

จำนวนยอดการเข้าใช้บริการงานห้องสมุด จำนวน 12,690 ครั้ง

(2) สถิติการเข้าใช้บริการงานห้องสมุด ประจำปีงบประมาณ 2569

จำนวนยอดคนเข้าใช้บริการงานห้องสมุด จำนวน 12,690 ครั้ง โดยจำแนกตามประเภทดังนี้

- ผู้เข้าใช้บริการ ทั่วไป	จำนวน 7,563 ครั้ง
- ผู้เข้าใช้บริการ ยืม-คืน	จำนวน 497 ครั้ง
- ผู้เข้าใช้บริการทาง facebook	จำนวน 4,168 ครั้ง
- ผู้เข้าใช้บริการทาง Website	จำนวน 462 ครั้ง

(3) สถิติการยืมทรัพยากรสารสนเทศ จำแนกตามผู้ใช้งาน ระยะเวลา ต.ค.68 – ก.ย.69

จำนวนยอดการยืมทรัพยากรสารสนเทศ จำแนกตามผู้ใช้งาน ดังนี้

- พนง.สายสนับสนุน	จำนวน 1	ชิ้นสื่อ
- พนง.สายวิชาการ	จำนวน 13	ชิ้นสื่อ
- นิสิตปริญญาตรี	จำนวน 260	ชิ้นสื่อ

(4) สถิติการคืนทรัพยากรสารสนเทศ จำแนกตามผู้ใช้งาน ระยะเวลา ต.ค.68 – ก.ย.69

จำนวนยอดการคืนทรัพยากรสารสนเทศ จำแนกตามผู้ใช้งาน ดังนี้

- พนง.สายสนับสนุน	จำนวน 1	ชิ้นสื่อ
- พนง.สายวิชาการ	จำนวน 17	ชิ้นสื่อ
- นิสิตปริญญาตรี	จำนวน 237	ชิ้นสื่อ

(5) สถิติการยืมทรัพยากรสารสนเทศ นิสิตวช.จันทบุรี แยกคณะ ระยะเวลา ต.ค.68 – ก.ย.69

จำนวนยอดการยืมทรัพยากรสารสนเทศ จำแนกตามคณะ ดังนี้

- เทคโนโลยีทางทะเล (ป.ตรี)	จำนวน 198	ชิ้นสื่อ
- วิทยาศาสตร์และศิลปศาสตร์	จำนวน 42	ชิ้นสื่อ
- อัญมณี	จำนวน 20	ชิ้นสื่อ

(6) สถิติการคืนทรัพยากรสารสนเทศ นิสิตวช.จันทบุรี แยกคณะ ระยะเวลา ต.ค.68 – ก.ย.69

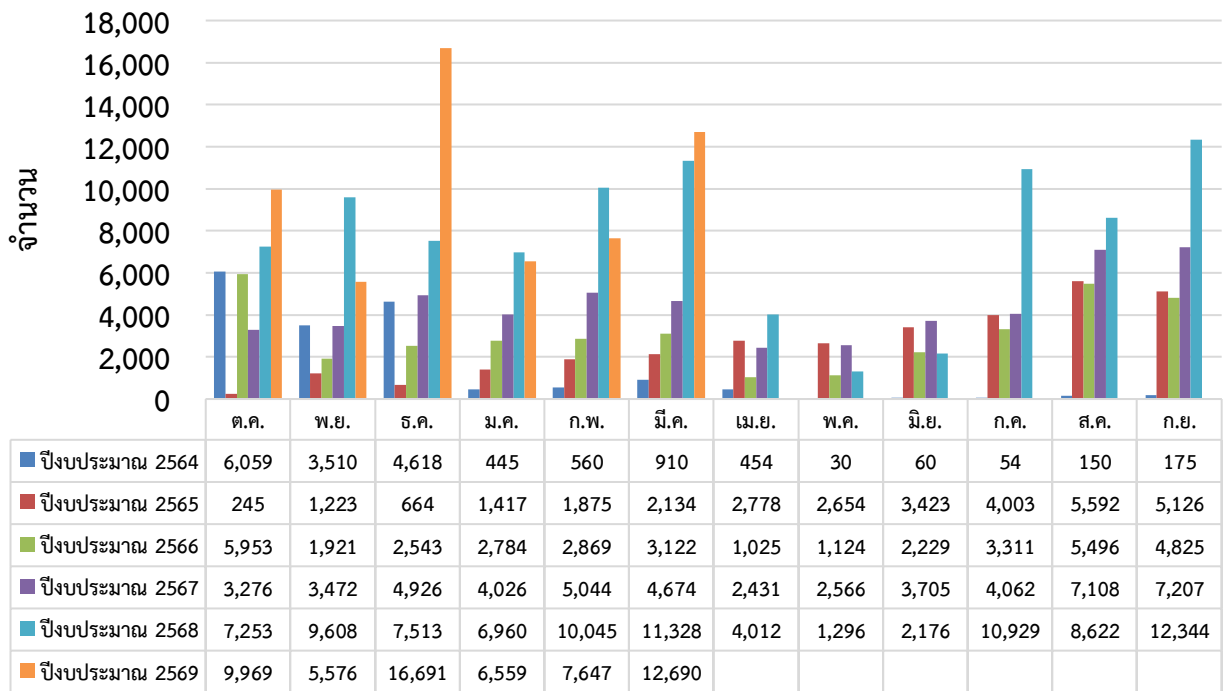
จำนวนยอดการคืนทรัพยากรสารสนเทศ จำแนกตามคณะ ดังนี้

- เทคโนโลยีทางทะเล (ป.ตรี)	จำนวน 172	ชิ้นสื่อ
- วิทยาศาสตร์และศิลปศาสตร์	จำนวน 46	ชิ้นสื่อ
- อัญมณี	จำนวน 19	ชิ้นสื่อ

(7) สถิติการบริการทรัพยากรสารสนเทศ ห้องสมุดมหาวิทยาลัยบูรพา วิทยาเขตจันทบุรี
ประจำปีงบประมาณ 2569

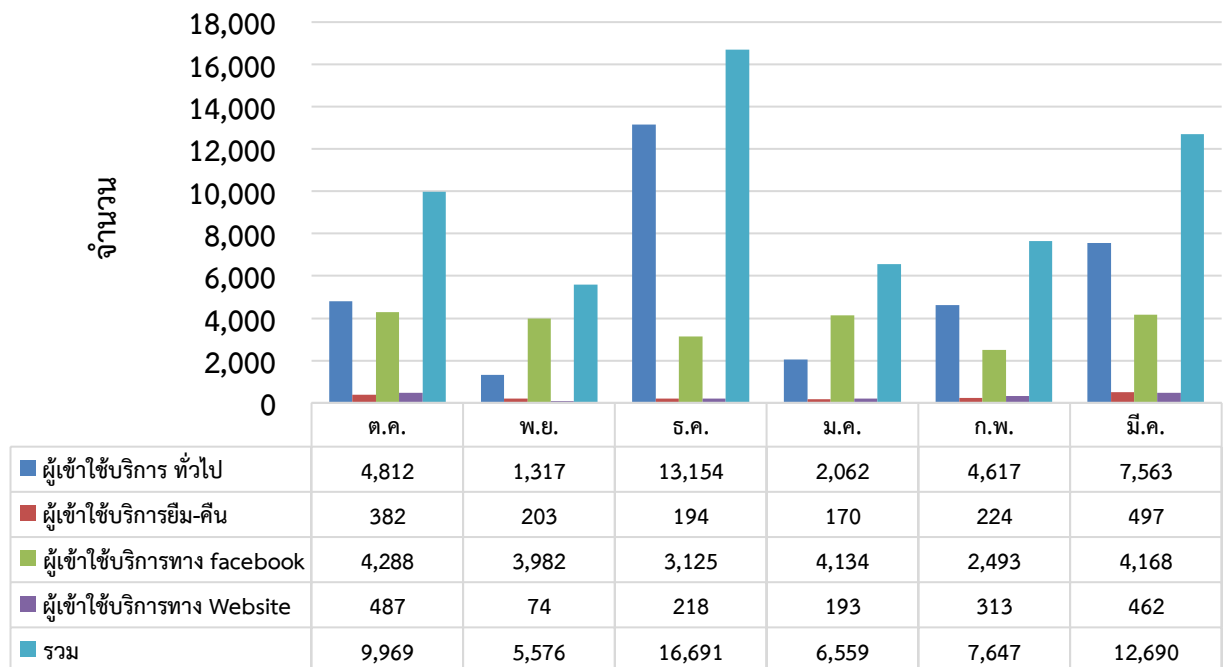
จำนวนยอดคนใช้บริการทรัพยากรสารสนเทศ จากสำนักหอสมุด จำนวน 18 ชิ้นสื่อ

แผนภูมิแสดงข้อมูลการเข้าใช้บริการห้องสมุด
ประจำปีงบประมาณ 2564 - 2569



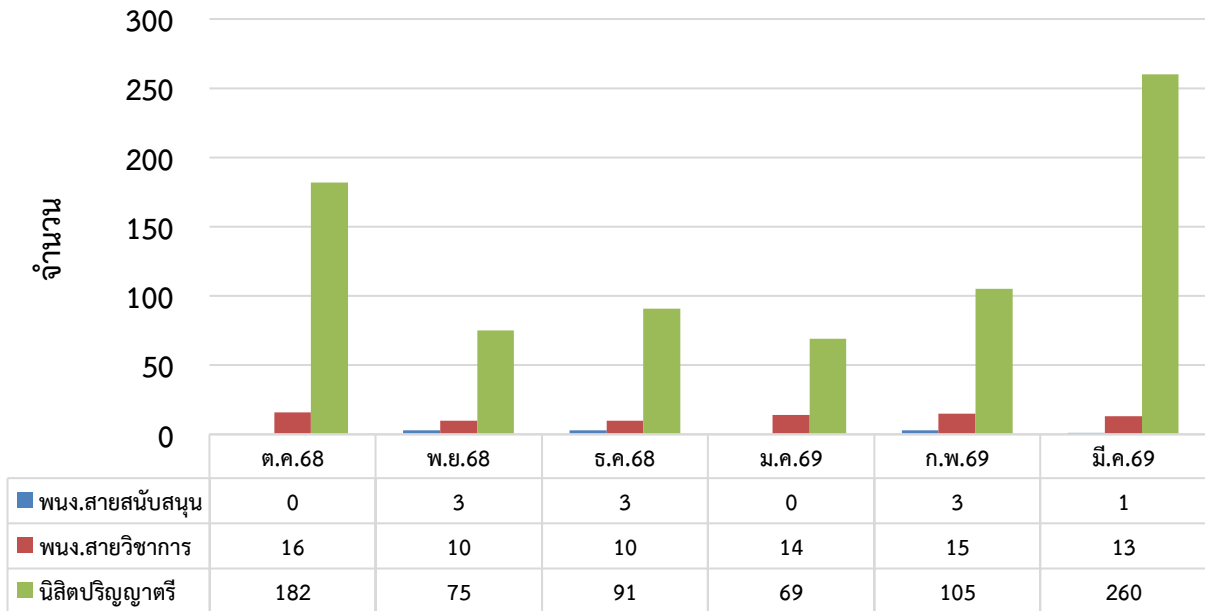
กราฟที่ 1

แผนภูมิแสดงข้อมูลการเข้าใช้บริการห้องสมุด ปีงบประมาณ 2569



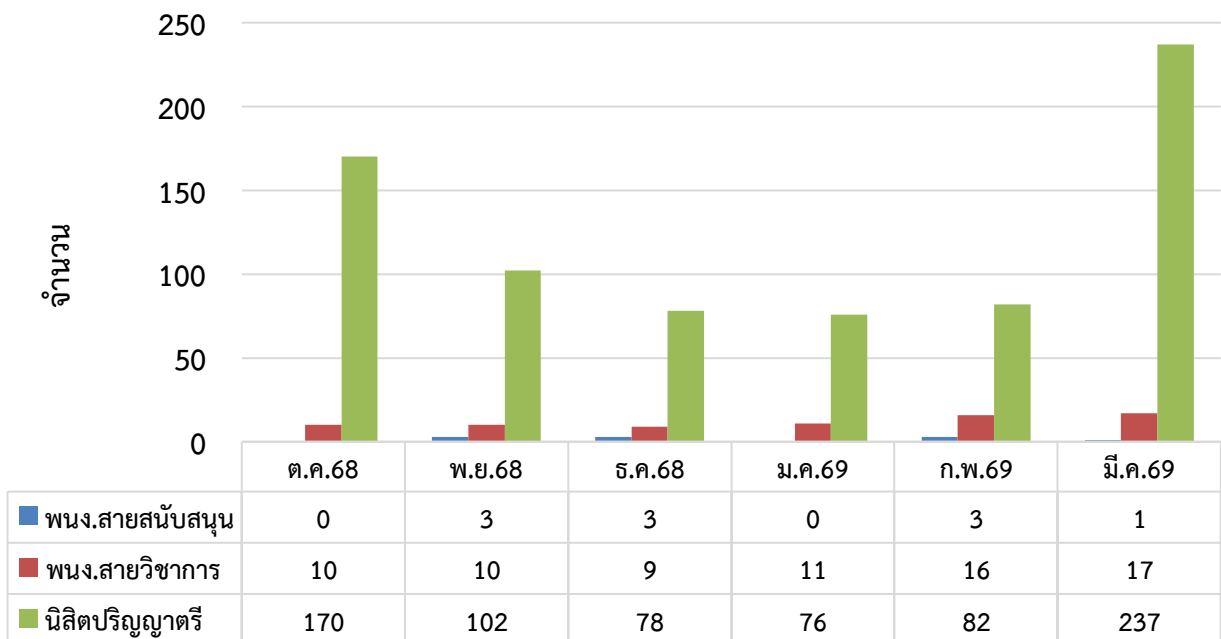
กราฟที่ 2

แผนภูมิแสดงสถิติการยื่นทรัพย์สินทางอุตสาหกรรม
 จำแนกตามผู้ใช้งาน (จำนวนชิ้นสื่อ)
 ประจำปีงบประมาณ 2569



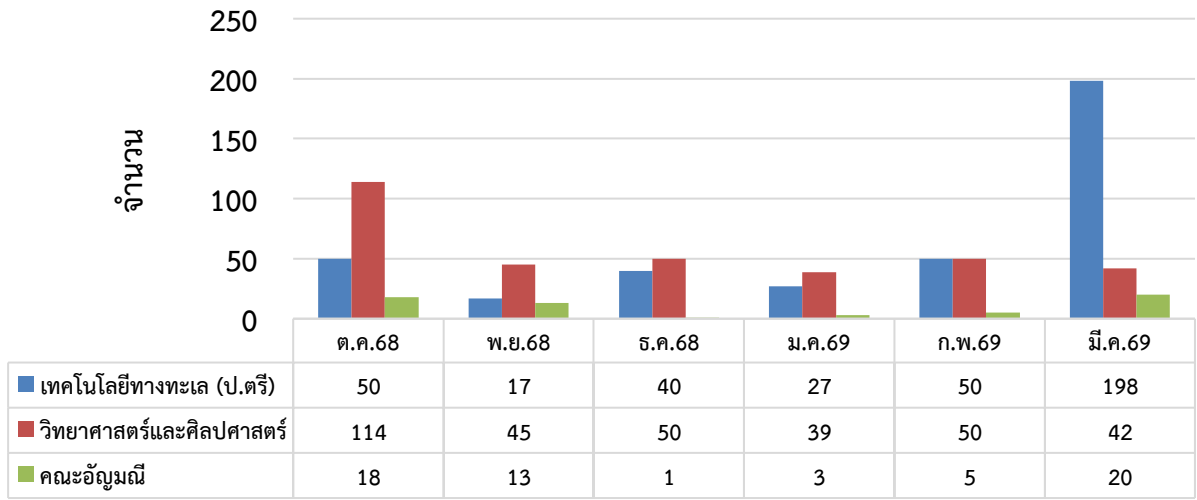
กราฟที่ 3

แผนภูมิแสดงสถิติการยื่นทรัพย์สินทางอุตสาหกรรม
 จำแนกตามผู้ใช้งาน (จำนวนชิ้นสื่อ)
 ประจำปีงบประมาณ 2569



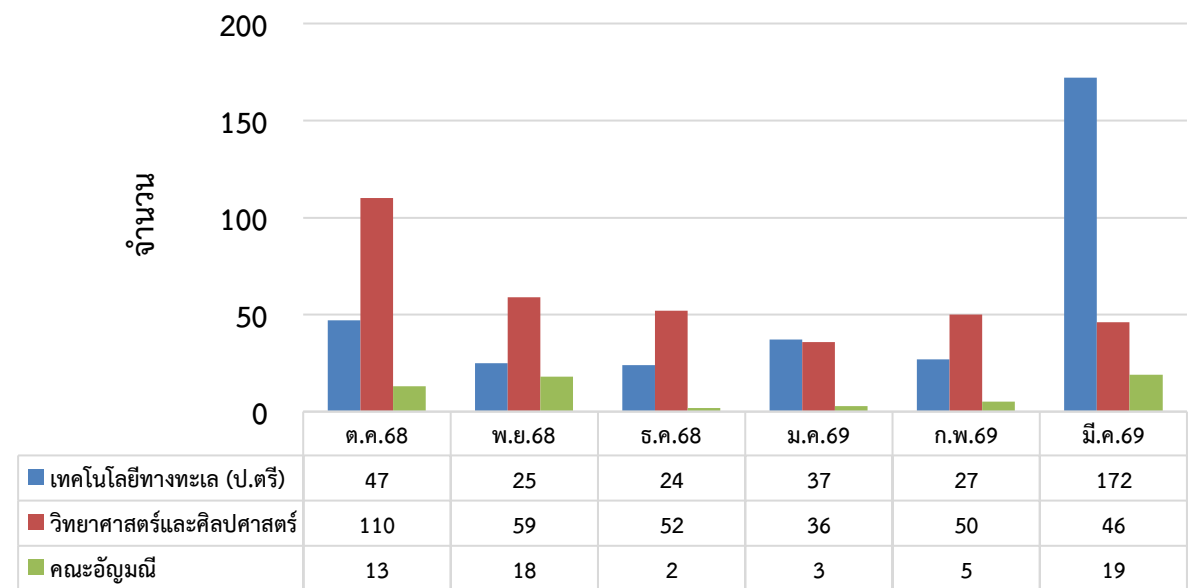
กราฟที่ 4

แผนภูมิแสดงสถิติการยื่นทรัพยากรสารสนเทศ
 นิสิตวช.จันทบุรี แยกคณะ (จำนวนชิ้นสื่อ)
 ประจำปีงบประมาณ 2569



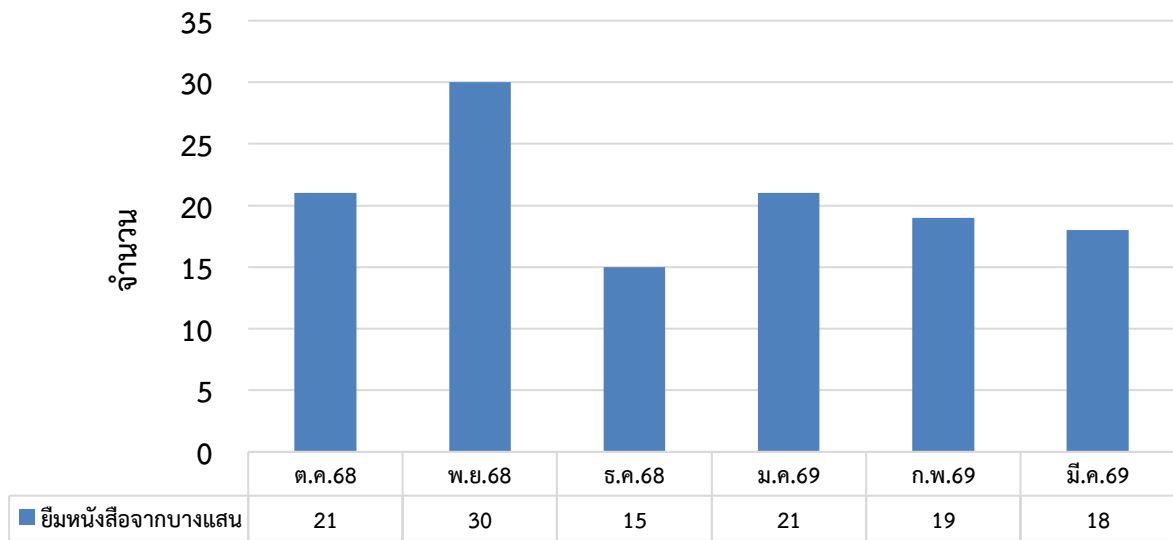
กราฟที่ 5

แผนภูมิแสดงสถิติการคืนทรัพยากรสารสนเทศ
 นิสิตวช.จันทบุรี แยกคณะ (จำนวนชิ้นสื่อ)
 ประจำปีงบประมาณ 2569



กราฟที่ 6

สถิติการบริการทรัพยากรสารสนเทศ
ห้องสมุดมหาวิทยาลัยบูรพา วิทยาเขตจันทบุรี
ประจำปีงบประมาณ 2569 (จำนวนขึ้นชื่อ)



กราฟที่ 7