

**ข่าวสถิติการให้บริการงานห้องสมุด
กองบริหารวิทยาเขตจันทบุรี สำนักงานอธิการบดี
ประจำเดือน พฤษภาคม พ.ศ.2567**

สรุปสถิติการให้บริการต่างๆของงานห้องสมุด เดือน พฤษภาคม พ.ศ. 2567

(1) สถิติการเข้าใช้บริการงานห้องสมุด ประจำปีงบประมาณ 2564-2567

จำนวนยอดการเข้าใช้บริการงานห้องสมุด จำนวน 2,566 ครั้ง

(2) สถิติการเข้าใช้บริการงานห้องสมุด ประจำปีงบประมาณ 2567

จำนวนยอดคนเข้าใช้บริการงานห้องสมุด จำนวน 2,566 ครั้ง โดยจำแนกตามประเภทดังนี้

- ผู้เข้าใช้บริการ ทั่วไป จำนวน 1,680 ครั้ง
- ผู้เข้าใช้บริการยืม-คืน จำนวน 80 ครั้ง
- ผู้เข้าใช้บริการทาง facebook จำนวน 740 ครั้ง
- ผู้เข้าใช้บริการทาง Website จำนวน 66 ครั้ง

(3) สถิติการยืมทรัพยากรสารสนเทศ ระยะเวลา ต.ค.66 – ก.ย.67 จำแนกตามผู้ใช้งาน

จำนวนยอดการยืมทรัพยากรสารสนเทศ จำแนกตามผู้ใช้งาน ดังนี้

- ข้าราชการ จำนวน 1 ชิ้นสื่อ
- พนง.สายสนับสนุน จำนวน 3 ชิ้นสื่อ
- พนง.สายวิชาการ จำนวน 15 ชิ้นสื่อ
- นิสิตปริญญาตรี จำนวน 14 ชิ้นสื่อ

(4) สถิติการคืนทรัพยากรสารสนเทศ ระยะเวลา ต.ค.66 – ก.ย.67 จำแนกตามผู้ใช้งาน

จำนวนยอดการคืนทรัพยากรสารสนเทศ จำแนกตามผู้ใช้งาน ดังนี้

- พนง.สายสนับสนุน จำนวน 3 ชิ้นสื่อ
- พนง.สายวิชาการ จำนวน 33 ชิ้นสื่อ
- นิสิตปริญญาตรี จำนวน 11 ชิ้นสื่อ

(5) สถิติการยืมทรัพยากรสารสนเทศ นิสิตวช.จันทบุรี แยกคณะ ระยะเวลา ต.ค.66 – ก.ย.67

จำนวนยอดการยืมทรัพยากรสารสนเทศ จำแนกตามคณะ ดังนี้

- เทคโนโลยีทางทะเล (ป.ตรี) จำนวน 10 ชิ้นสื่อ
- วิทยาศาสตร์และศิลปศาสตร์ จำนวน 3 ชิ้นสื่อ
- อัญมณี จำนวน 1 ชิ้นสื่อ

(6) สถิติการคืนทรัพยากรสารสนเทศ นิสิตวช.จันทบุรี แยกคณะ ระยะเวลา ต.ค.66 – ก.ย.67

จำนวนยอดการคืนทรัพยากรสารสนเทศ จำแนกตามคณะ ดังนี้

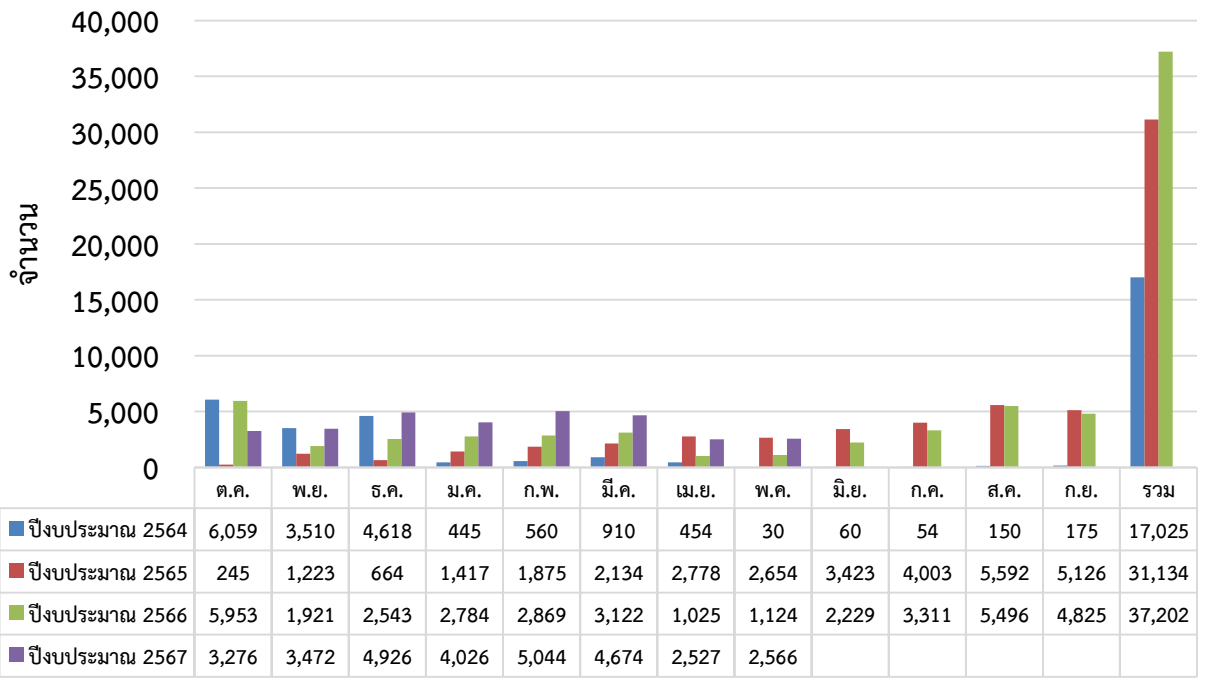
- เทคโนโลยีทางทะเล (ป.ตรี) จำนวน 7 ชิ้นสื่อ
- วิทยาศาสตร์และศิลปศาสตร์ จำนวน 3 ชิ้นสื่อ
- อัญมณี จำนวน 1 ชิ้นสื่อ

(7) สถิติการบริการทรัพยากรสารสนเทศ ห้องสมุดมหาวิทาลัยบูรพา วิทยาเขตจันทบุรี

ประจำปีงบประมาณ 2567

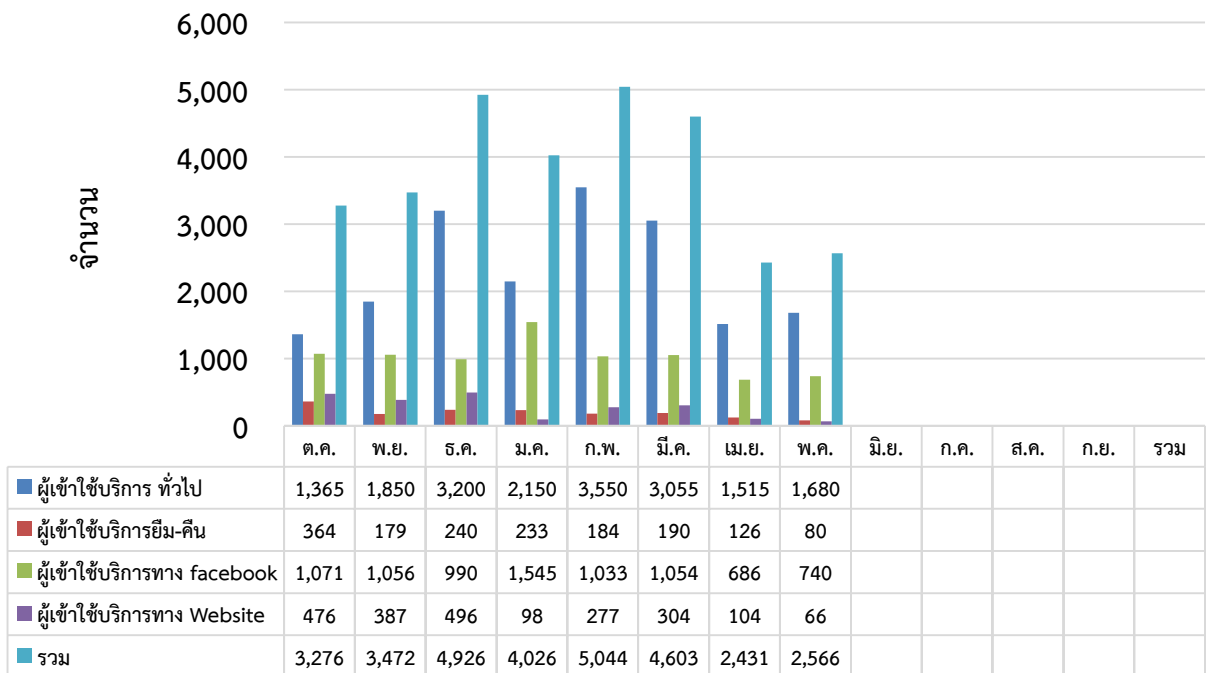
จำนวนยอดคนใช้บริการทรัพยากรสารสนเทศ จากสำนักหอสมุด จำนวน 3 ชิ้นสื่อ

แผนภูมิแสดงข้อมูลการเข้าใช้บริการห้องสมุด
ประจำปีงบประมาณ 2564 - 2567



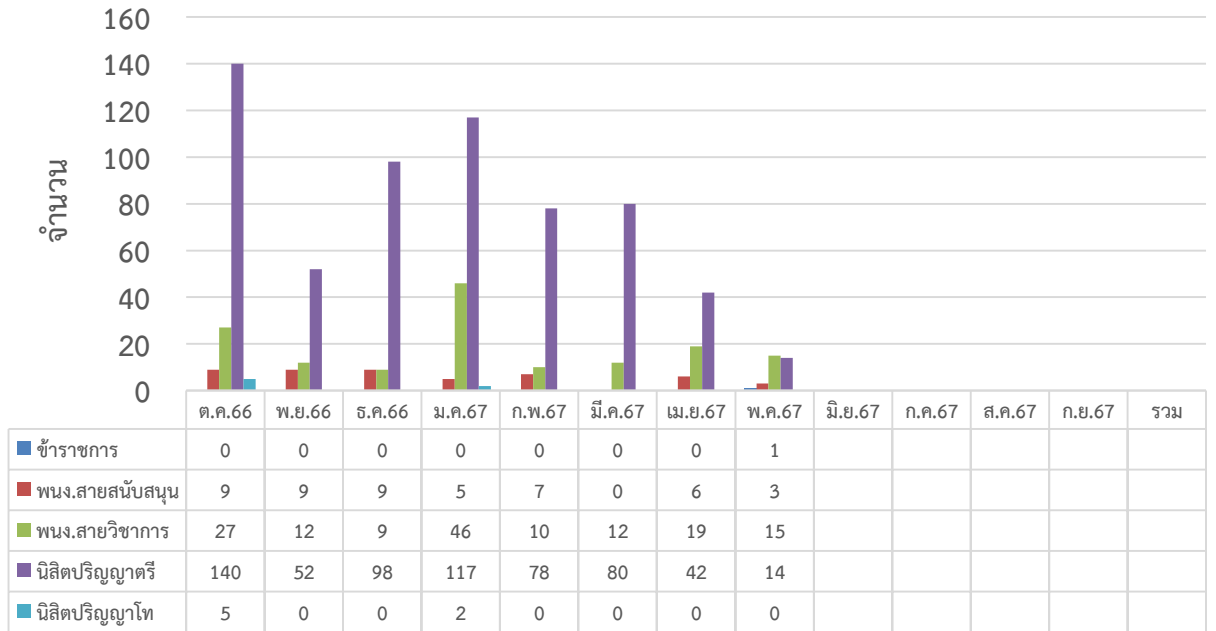
กราฟที่ 1

แผนภูมิแสดงข้อมูลการเข้าใช้บริการห้องสมุด
ประจำปีงบประมาณ 2567



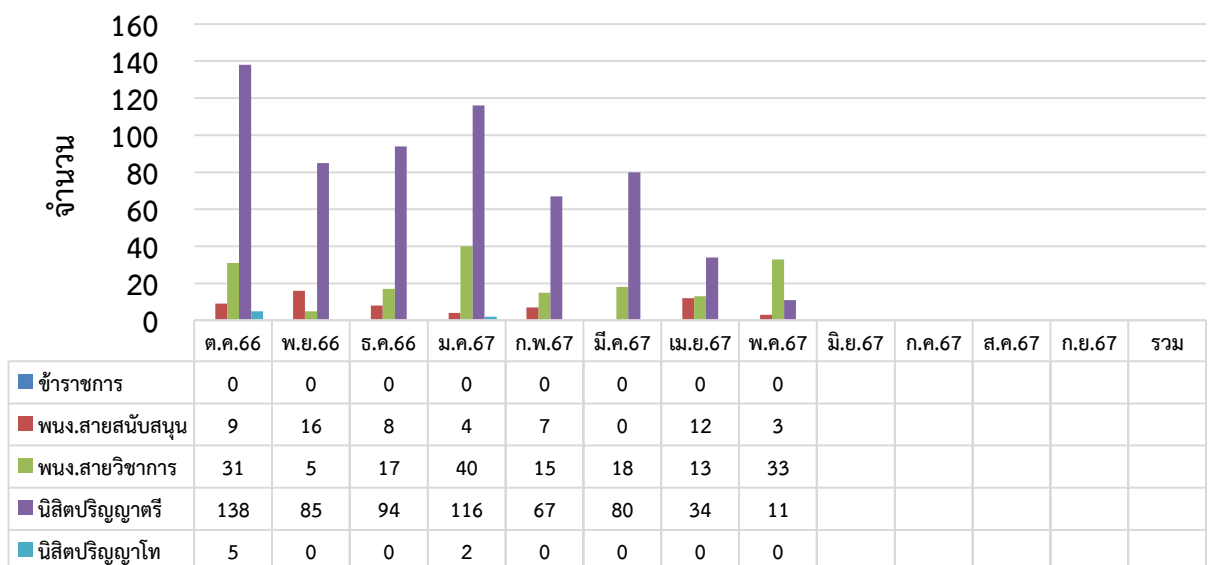
กราฟที่ 2

แผนภูมิแสดงสถิติการยื่นทรัพยากรสารสนเทศ
 จำแนกตามผู้ใช้งาน (จำนวนขึ้นสื่อ)
 ประจำปีงบประมาณ 2567



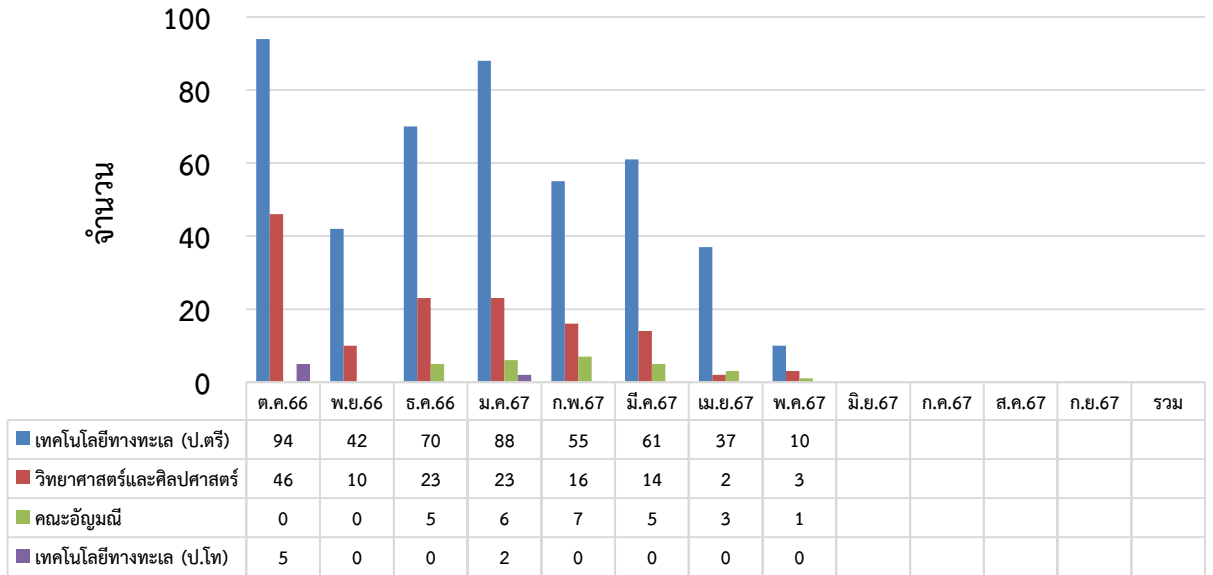
กราฟที่ 3

แผนภูมิแสดงสถิติการคืนทรัพยากรสารสนเทศ
 จำแนกตามผู้ใช้งาน (จำนวนขึ้นสื่อ)
 ประจำปีงบประมาณ 2567



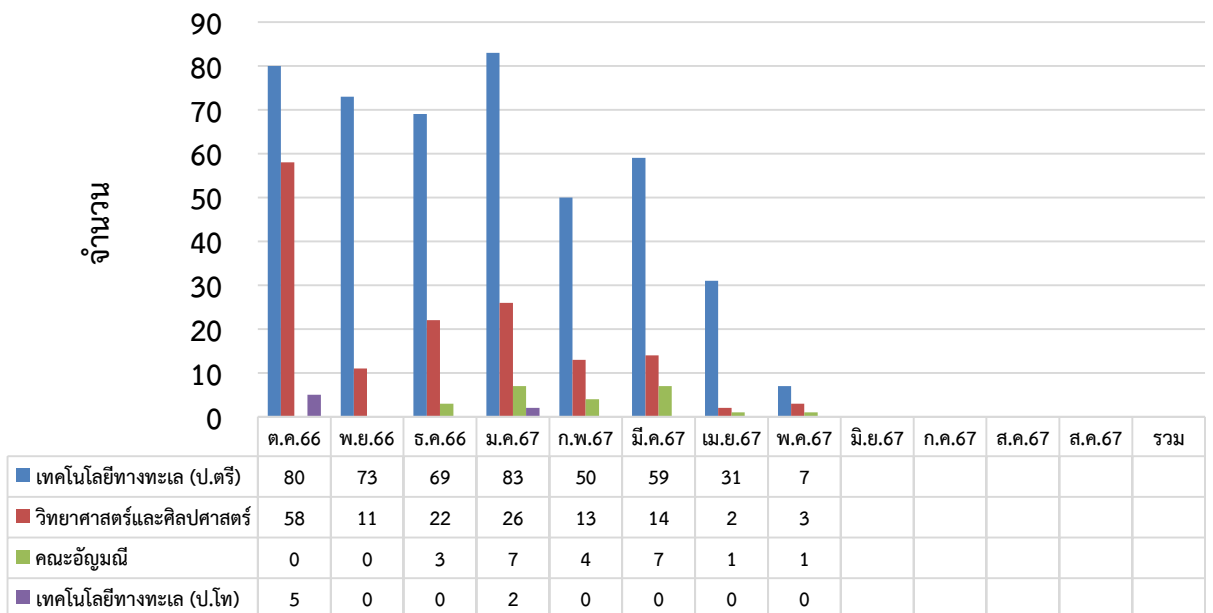
กราฟที่ 4

แผนภูมิแสดงสถิติการยื่นทรัพยากรสารสนเทศ
 นิสิตวช.จันทบุรี แยกคณะ (จำนวนชิ้นสื่อ)
 ประจำปีงบประมาณ 2567



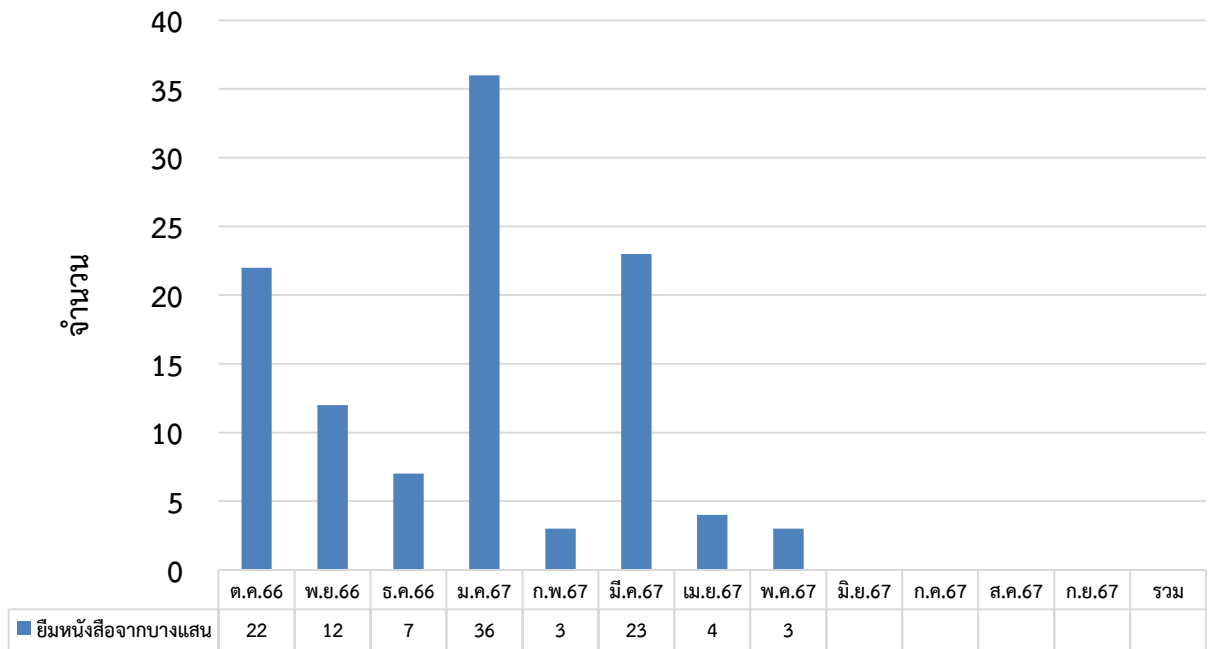
กราฟที่ 5

แผนภูมิแสดงสถิติการคืนทรัพยากรสารสนเทศ
 นิสิตวช.จันทบุรี แยกคณะ (จำนวนชิ้นสื่อ)
 ประจำปีงบประมาณ 2567



กราฟที่ 6

สถิติการบริการทรัพยากรสารสนเทศ
ห้องสมุดมหาวิทยาลัยบูรพา วิทยาเขตจันทบุรี
ประจำปีงบประมาณ 2567 (จำนวนขึ้นชื่อ)



กราฟที่ 7