

**ข่าวสถิติการให้บริการงานห้องสมุด
กองบริหารวิทยาเขตจันทบุรี สำนักงานอธิการบดี
ประจำเดือน เมษายน พ.ศ.2567**

สรุปสถิติการให้บริการต่างๆของงานห้องสมุด เดือน เมษายน พ.ศ. 2567

(1) สถิติการเข้าใช้บริการงานห้องสมุด ประจำปีงบประมาณ 2564-2567

จำนวนยอดการเข้าใช้บริการงานห้องสมุด จำนวน 2,527 ครั้ง

(2) สถิติการเข้าใช้บริการงานห้องสมุด ประจำปีงบประมาณ 2567

จำนวนยอดคนเข้าใช้บริการงานห้องสมุด จำนวน 2,527 ครั้ง โดยจำแนกตามประเภทดังนี้

- ผู้เข้าใช้บริการ ทั่วไป จำนวน 1,515 ครั้ง
- ผู้เข้าใช้บริการยืม-คืน จำนวน 126 ครั้ง
- ผู้เข้าใช้บริการทาง facebook จำนวน 686 ครั้ง
- ผู้เข้าใช้บริการทาง Website จำนวน 200 ครั้ง

(3) สถิติการยืมทรัพยากรสารสนเทศ ระยะเวลา ต.ค.66 – ก.ย.67 จำแนกตามผู้ใช้งาน

จำนวนยอดการยืมทรัพยากรสารสนเทศ จำแนกตามผู้ใช้งาน ดังนี้

- พนง.สายสนับสนุน จำนวน 6 ชิ้นสื่อ
- พนง.สายวิชาการ จำนวน 19 ชิ้นสื่อ
- นิสิตปริญญาตรี จำนวน 42 ชิ้นสื่อ

(4) สถิติการคืนทรัพยากรสารสนเทศ ระยะเวลา ต.ค.66 – ก.ย.67 จำแนกตามผู้ใช้งาน

จำนวนยอดการคืนทรัพยากรสารสนเทศ จำแนกตามผู้ใช้งาน ดังนี้

- พนง.สายสนับสนุน จำนวน 12 ชิ้นสื่อ
- พนง.สายวิชาการ จำนวน 13 ชิ้นสื่อ
- นิสิตปริญญาตรี จำนวน 34 ชิ้นสื่อ

(5) สถิติการยืมทรัพยากรสารสนเทศ นิสิตวช.จันทบุรี แยกคณะ ระยะเวลา ต.ค.66 – ก.ย.67

จำนวนยอดการยืมทรัพยากรสารสนเทศ จำแนกตามคณะ ดังนี้

- เทคโนโลยีทางทะเล (ป.ตรี) จำนวน 37 ชิ้นสื่อ
- วิทยาศาสตร์และศิลปศาสตร์ จำนวน 2 ชิ้นสื่อ
- อัญมณี จำนวน 3 ชิ้นสื่อ

(6) สถิติการคืนทรัพยากรสารสนเทศ นิสิตวช.จันทบุรี แยกคณะ ระยะเวลา ต.ค.66 – ก.ย.67

จำนวนยอดการคืนทรัพยากรสารสนเทศ จำแนกตามคณะ ดังนี้

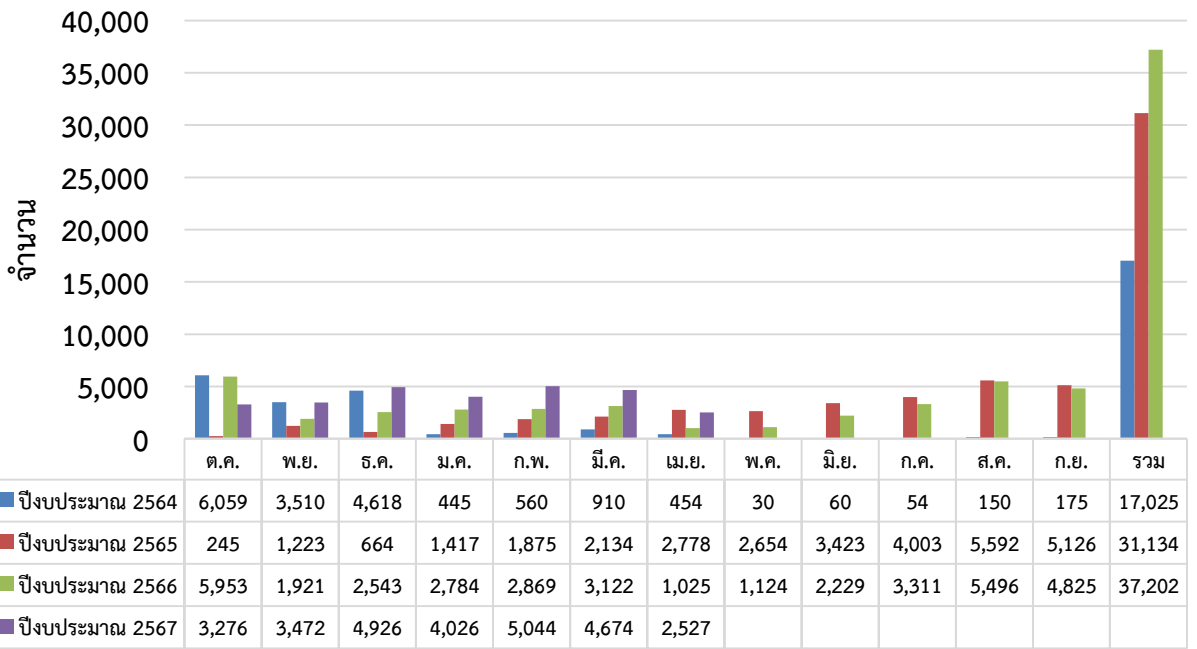
- เทคโนโลยีทางทะเล (ป.ตรี) จำนวน 31 ชิ้นสื่อ
- วิทยาศาสตร์และศิลปศาสตร์ จำนวน 2 ชิ้นสื่อ
- อัญมณี จำนวน 1 ชิ้นสื่อ

(7) สถิติการบริการทรัพยากรสารสนเทศ ห้องสมุดมหาวิทยาลัยบูรพา วิทยาเขตจันทบุรี

ประจำปีงบประมาณ 2567

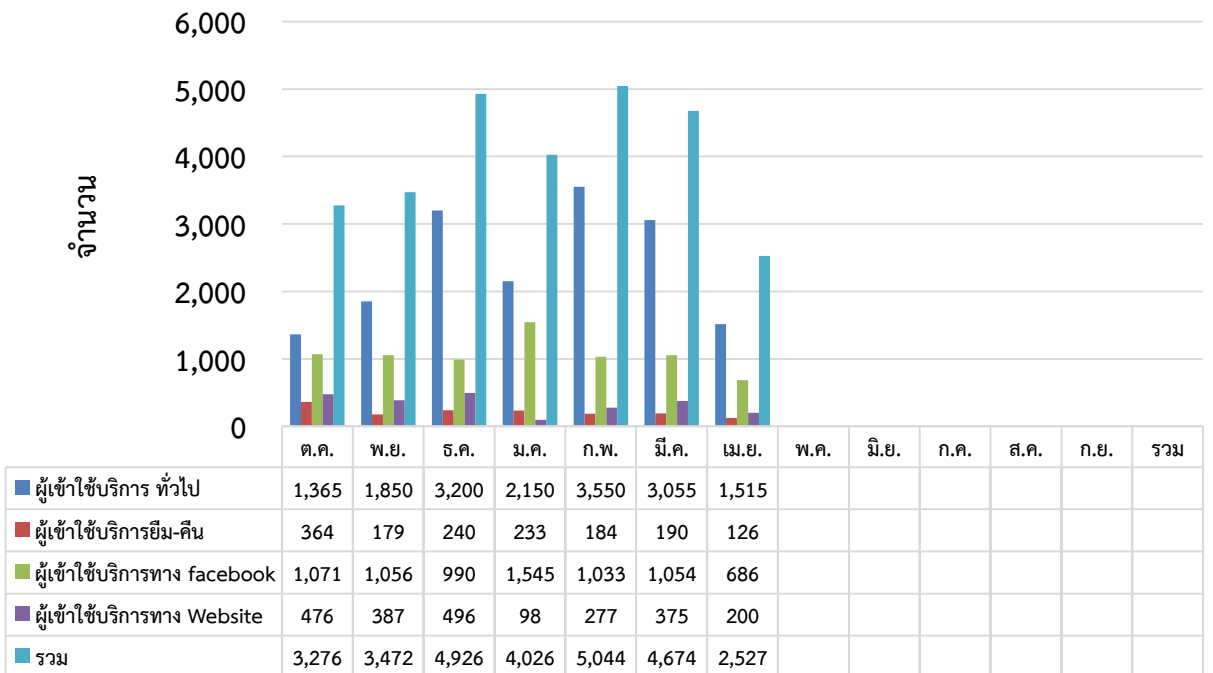
จำนวนยอดคนใช้บริการทรัพยากรสารสนเทศ จากสำนักหอสมุด จำนวน 4 ชิ้นสื่อ

แผนภูมิแสดงข้อมูลการเข้าใช้บริการห้องสมุด
ประจำปีงบประมาณ 2564 - 2567



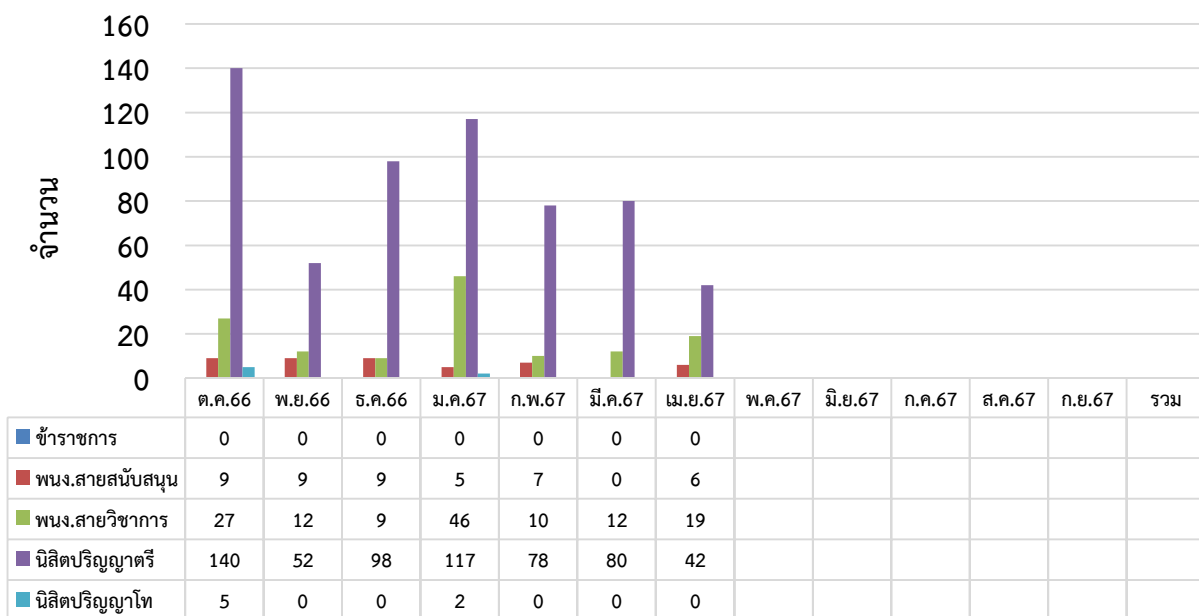
กราฟที่ 1

แผนภูมิแสดงข้อมูลการเข้าใช้บริการห้องสมุด
ประจำปีงบประมาณ 2567



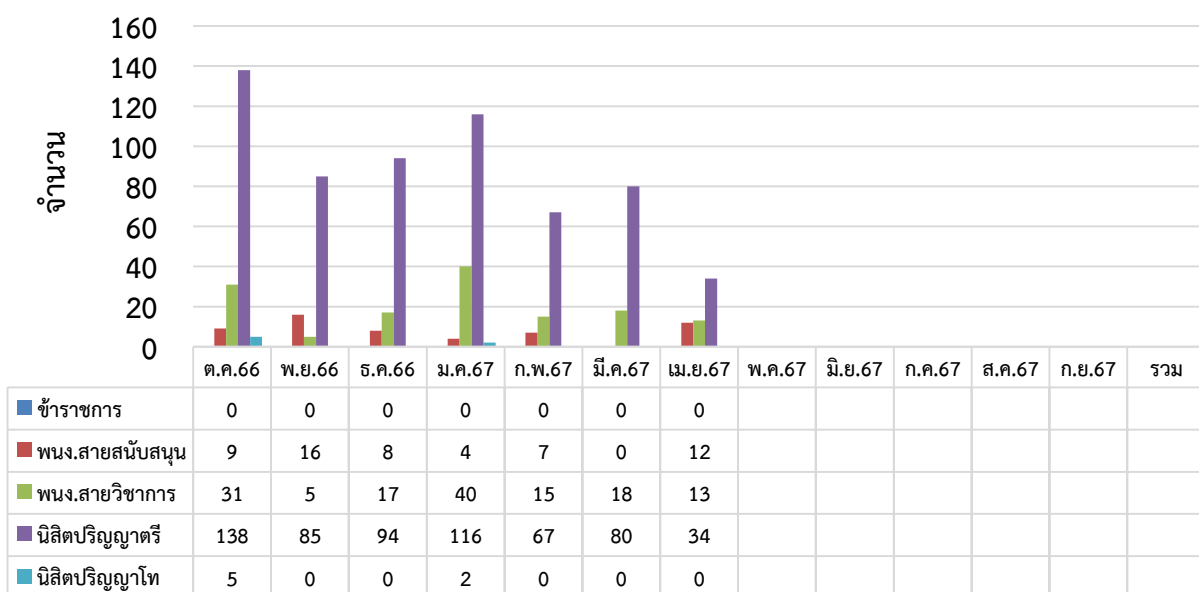
กราฟที่ 2

แผนภูมิแสดงสถิติการยื่นทรัพยากรสารสนเทศ
 จำแนกตามผู้ใช้งาน (จำนวนชิ้นสื่อ)
 ประจำปีงบประมาณ 2567



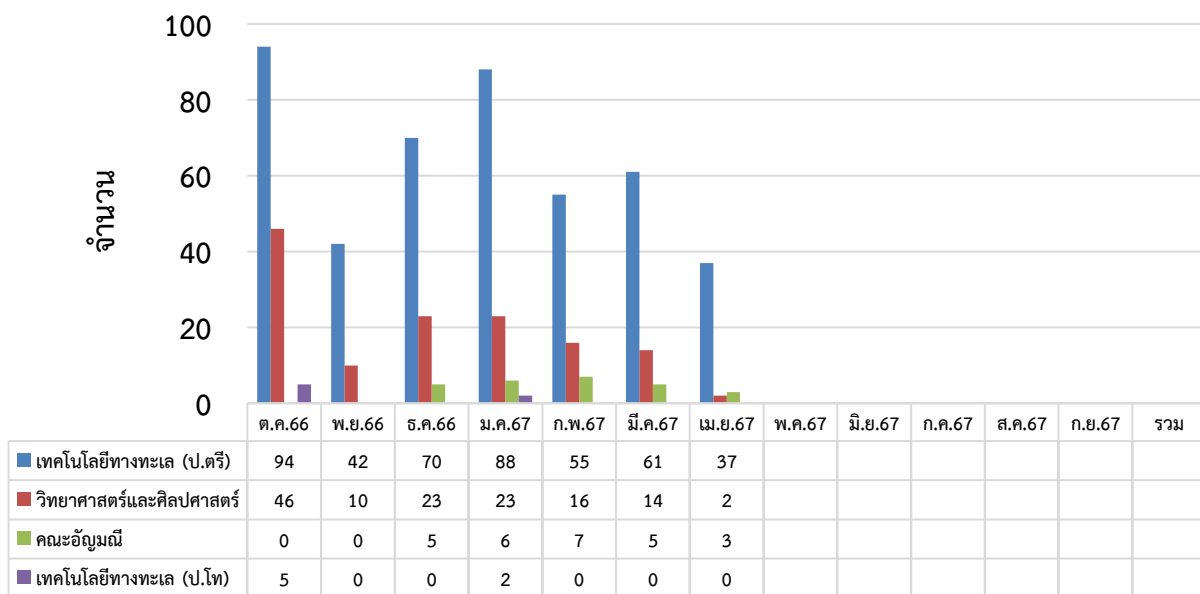
กราฟที่ 3

แผนภูมิแสดงสถิติการคืนทรัพยากรสารสนเทศ
 จำแนกตามผู้ใช้งาน (จำนวนชิ้นสื่อ)
 ประจำปีงบประมาณ 2567



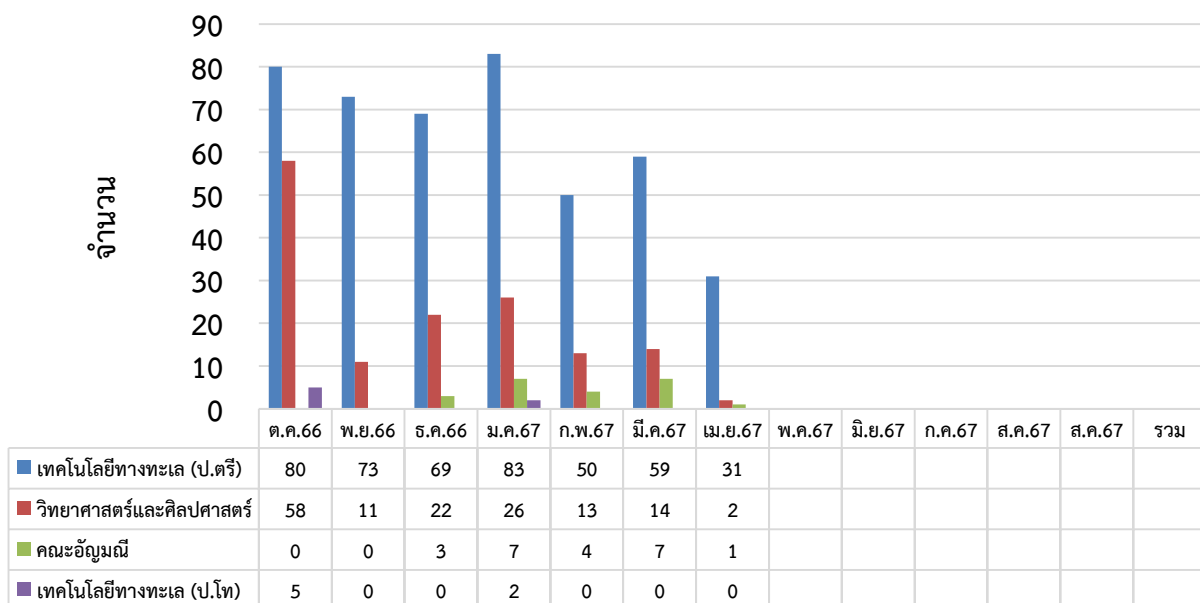
กราฟที่ 4

แผนภูมิแสดงสถิติการยื่นทรัพย์สินทางสิทธิบัตร
 นิสิตวช.จันทบุรี แยกคณะ (จำนวนขึ้นชื่อ)
 ประจำปีงบประมาณ 2567



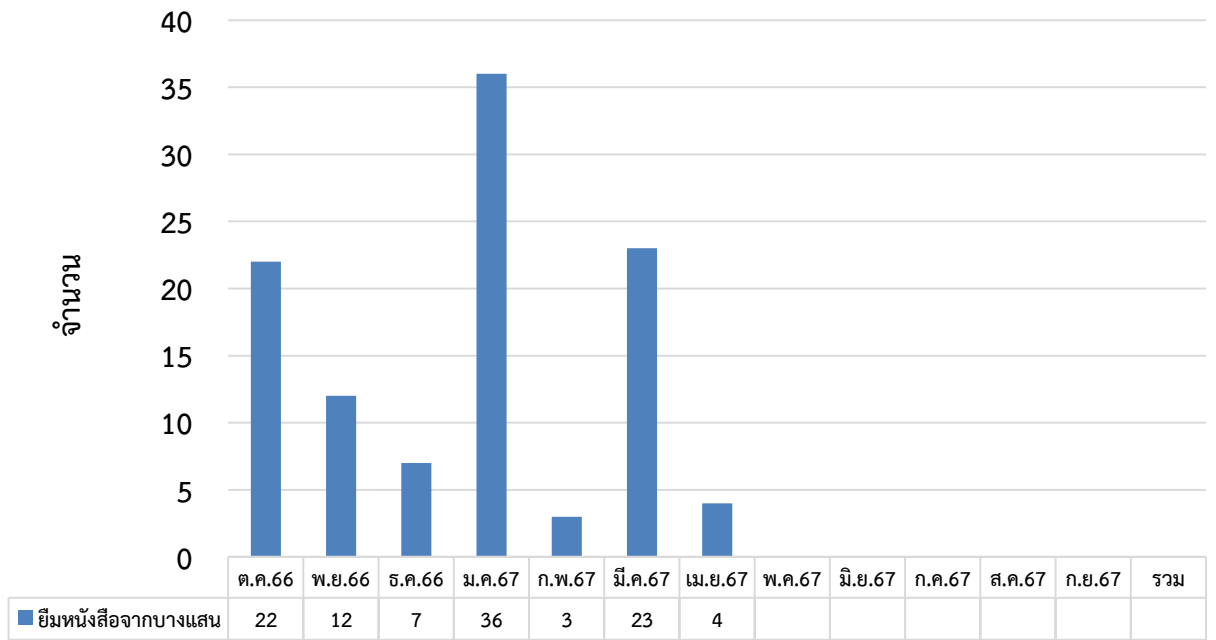
กราฟที่ 5

แผนภูมิแสดงสถิติการยื่นทรัพย์สินทางสิทธิบัตร
 นิสิตวช.จันทบุรี แยกคณะ (จำนวนขึ้นชื่อ)
 ประจำปีงบประมาณ 2567



กราฟที่ 6

สถิติการบริการทรัพยากรสารสนเทศ
 ห้องสมุดมหาวิทยาลัยบูรพา วิทยาเขตจันทบุรี
 ประจำปีงบประมาณ 2567 (จำนวนขึ้นชื่อ)



กราฟที่ 7