

**ข่าวสถิติการให้บริการงานห้องสมุด  
กองบริหารวิทยาเขตจันทบุรี สำนักงานอธิการบดี  
ประจำเดือนมีนาคมพ.ศ.2567**

**สรุปสถิติการให้บริการต่างๆของงานห้องสมุด เดือน มีนาคม พ.ศ. 2567**

(1) สถิติการเข้าใช้บริการงานห้องสมุด ประจำปีงบประมาณ 2564-2567

**จำนวนยอดการเข้าใช้บริการงานห้องสมุด จำนวน 4,674 ครั้ง**

(2) สถิติการเข้าใช้บริการงานห้องสมุด ประจำปีงบประมาณ 2567

**จำนวนยอดคนเข้าใช้บริการงานห้องสมุด จำนวน 5,044 ครั้ง โดยจำแนกตามประเภทดังนี้**

- ผู้เข้าใช้บริการ ทั่วไป จำนวน 3,055 ครั้ง
- ผู้เข้าใช้บริการยืม-คืน จำนวน 190 ครั้ง
- ผู้เข้าใช้บริการทาง facebook จำนวน 1,054 ครั้ง
- ผู้เข้าใช้บริการทาง Website จำนวน 375 ครั้ง

(3) สถิติการยืมทรัพยากรสารสนเทศ ระยะเวลา ต.ค.66 – ก.ย.67 จำแนกตามผู้ใช้งาน

**จำนวนยอดการยืมทรัพยากรสารสนเทศ จำแนกตามผู้ใช้งาน ดังนี้**

- พนง.สายวิชาการ จำนวน 12 ชิ้นสื่อ
- นิสิตปริญญาตรี จำนวน 80 ชิ้นสื่อ

(4) สถิติการคืนทรัพยากรสารสนเทศ ระยะเวลา ต.ค.66 – ก.ย.67 จำแนกตามผู้ใช้งาน

**จำนวนยอดการคืนทรัพยากรสารสนเทศ จำแนกตามผู้ใช้งาน ดังนี้**

- พนง.สายวิชาการ จำนวน 18 ชิ้นสื่อ
- นิสิตปริญญาตรี จำนวน 80 ชิ้นสื่อ

(5) สถิติการยืมทรัพยากรสารสนเทศ นิสิตวช.จันทบุรี แยกคณะ ระยะเวลา ต.ค.66 – ก.ย.67

**จำนวนยอดการยืมทรัพยากรสารสนเทศ จำแนกตามคณะ ดังนี้**

- เทคโนโลยีทางทะเล (ป.ตรี) จำนวน 61 ชิ้นสื่อ
- วิทยาศาสตร์และศิลปศาสตร์ จำนวน 14 ชิ้นสื่อ
- อัญมณี จำนวน 5 ชิ้นสื่อ

(6) สถิติการคืนทรัพยากรสารสนเทศ นิสิตวช.จันทบุรี แยกคณะ ระยะเวลา ต.ค.66 – ก.ย.67

**จำนวนยอดการคืนทรัพยากรสารสนเทศ จำแนกตามคณะ ดังนี้**

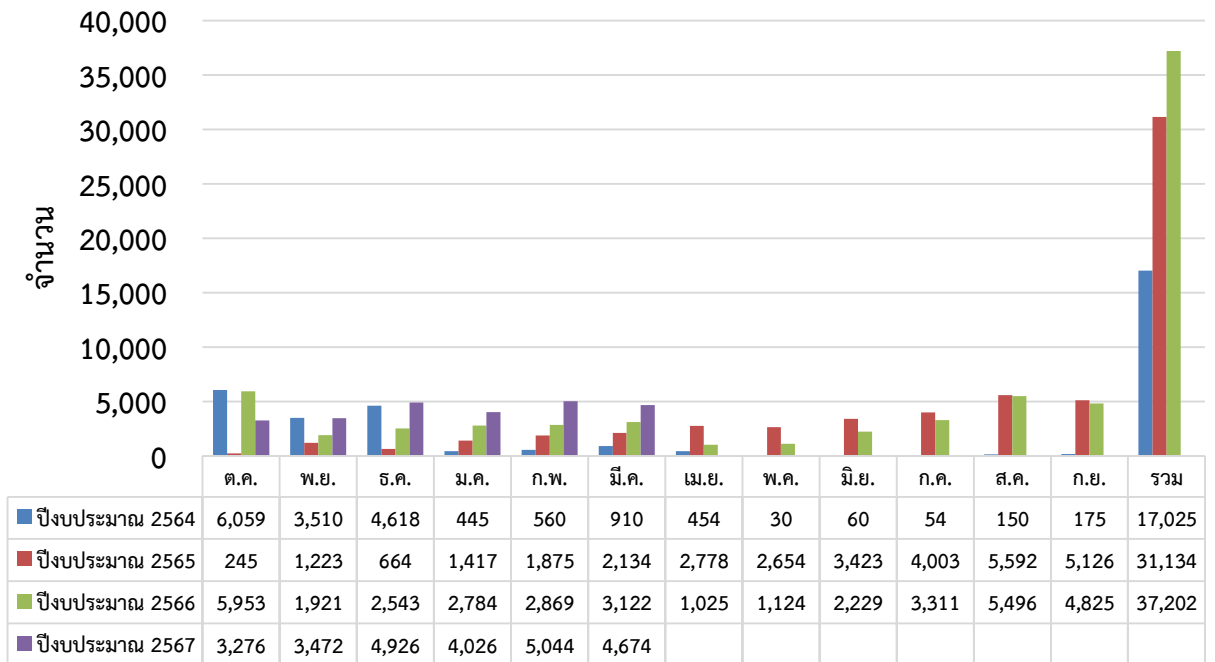
- เทคโนโลยีทางทะเล (ป.ตรี) จำนวน 59 ชิ้นสื่อ
- วิทยาศาสตร์และศิลปศาสตร์ จำนวน 14 ชิ้นสื่อ
- อัญมณี จำนวน 7 ชิ้นสื่อ

(7) สถิติการบริการทรัพยากรสารสนเทศ ห้องสมุดมหาวิทาลัยบูรพา วิทยาเขตจันทบุรี

ประจำปีงบประมาณ 2567

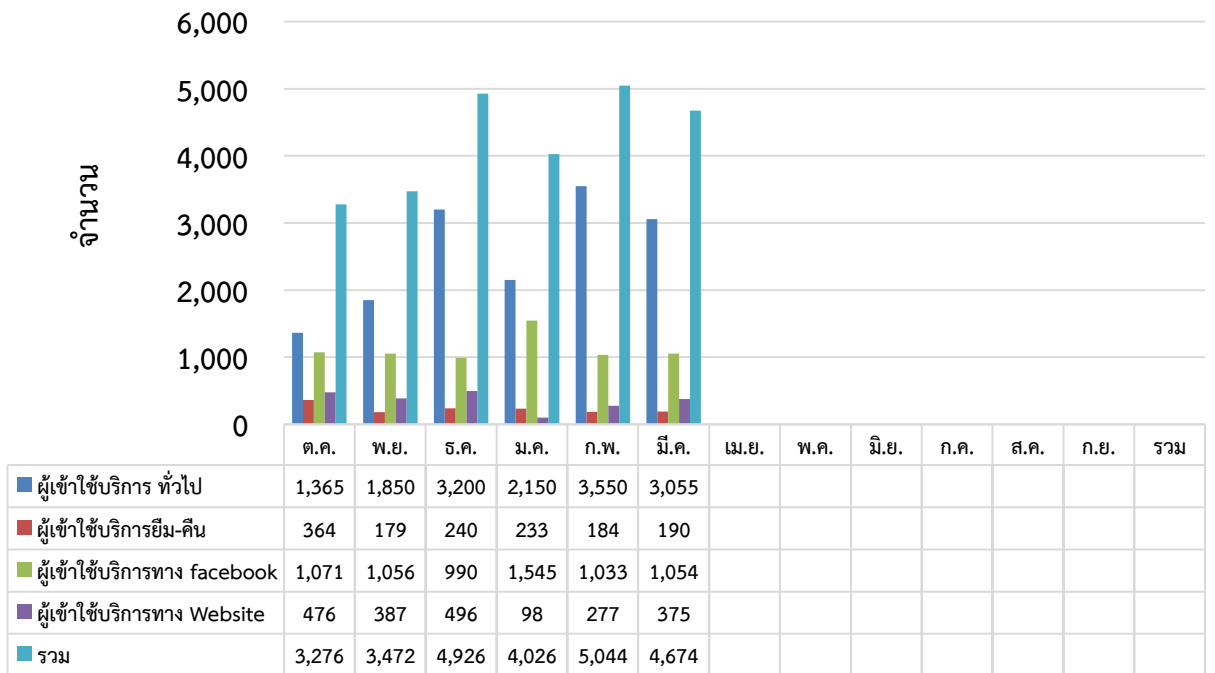
**จำนวนยอดคนใช้บริการทรัพยากรสารสนเทศ จากสำนักหอสมุด จำนวน 23 ชิ้นสื่อ**

แผนภูมิแสดงข้อมูลการเข้าใช้บริการห้องสมุด  
ประจำปีงบประมาณ 2564 - 2567



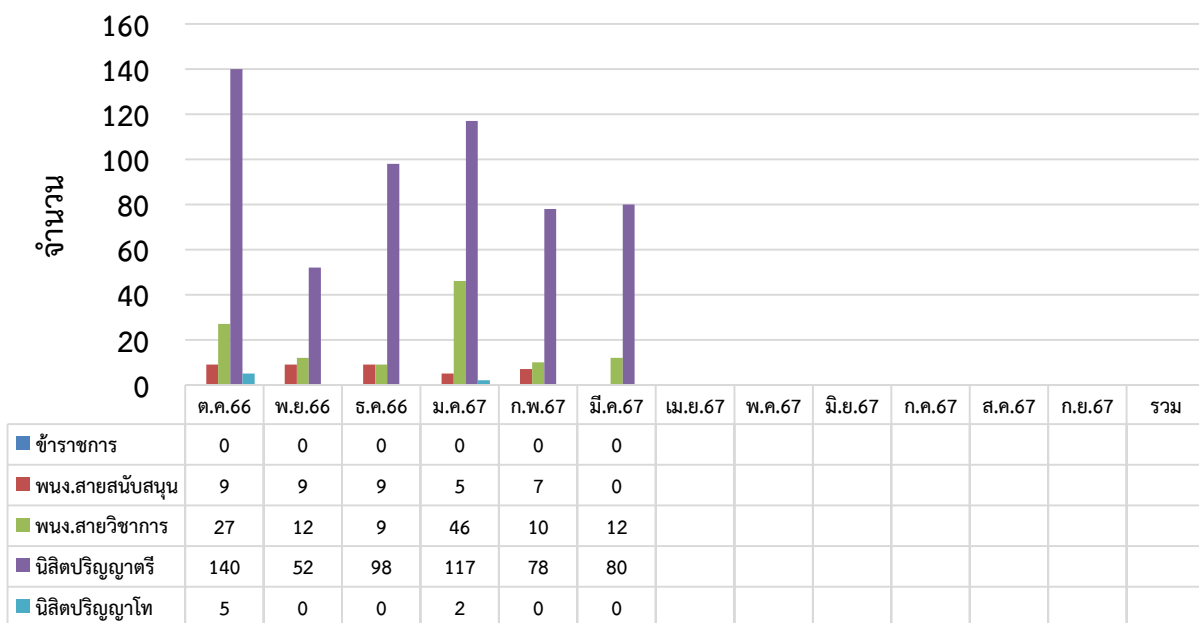
กราฟที่ 1

แผนภูมิแสดงข้อมูลการเข้าใช้บริการห้องสมุด  
ประจำปีงบประมาณ 2567



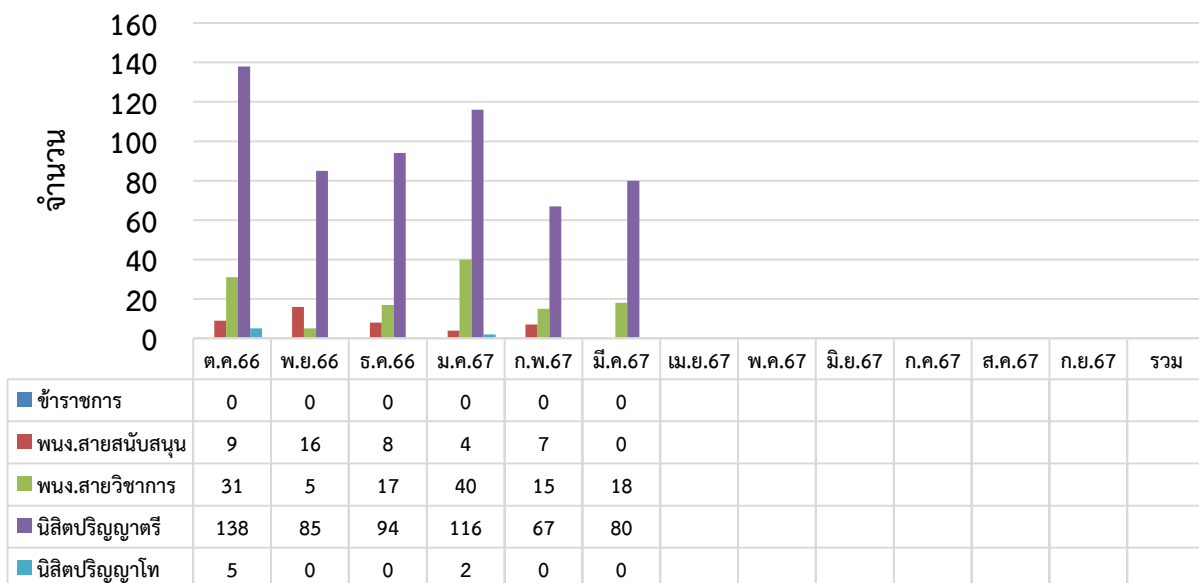
กราฟที่ 2

แผนภูมิแสดงสถิติการยื่นทรัพยากรสารสนเทศ  
 จำแนกตามผู้ใช้งาน (จำนวนขึ้นสื่อ)  
 ประจำปีงบประมาณ 2567



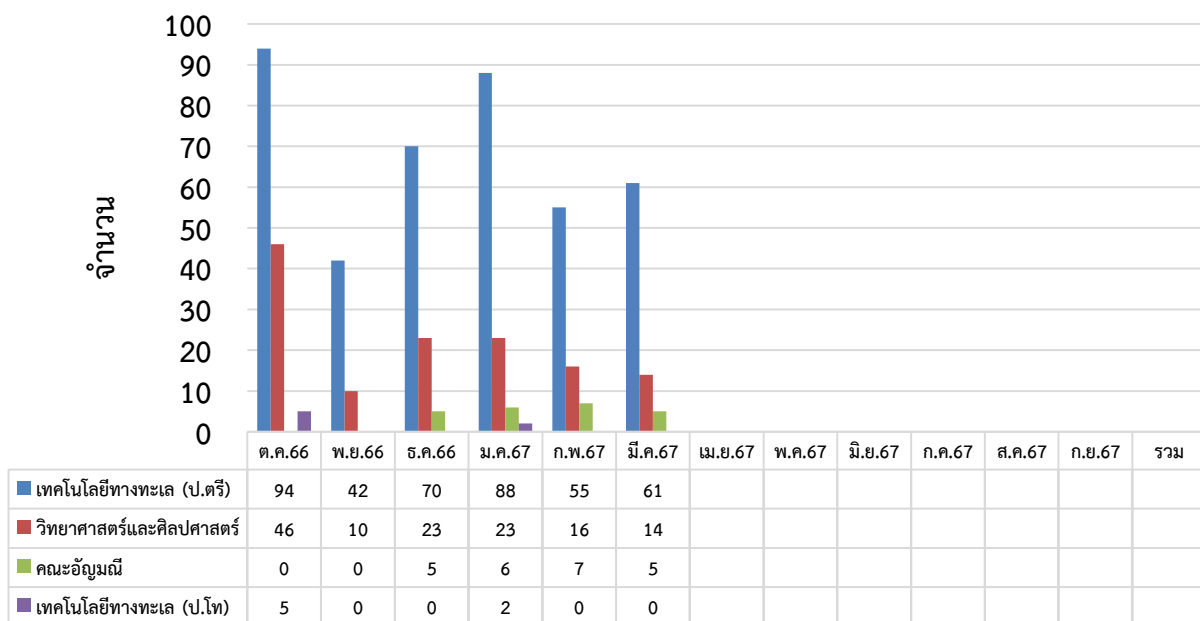
กราฟที่ 3

แผนภูมิแสดงสถิติการคืนทรัพยากรสารสนเทศ  
 จำแนกตามผู้ใช้งาน (จำนวนขึ้นสื่อ)  
 ประจำปีงบประมาณ 2567



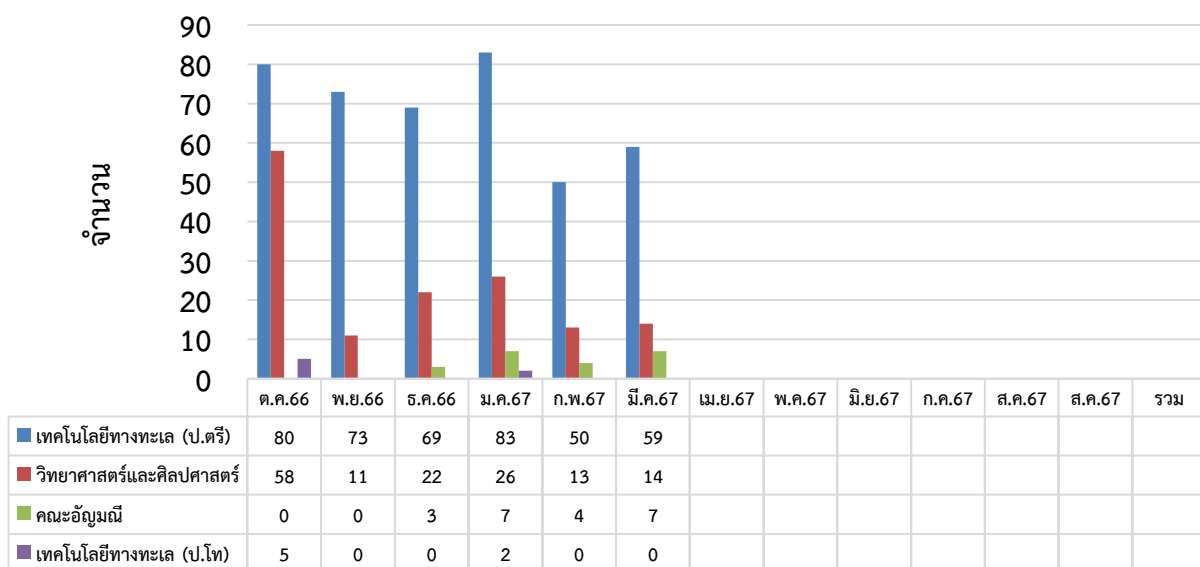
กราฟที่ 4

แผนภูมิแสดงสถิติการยื่นทรัพยากรสารสนเทศ  
 นิสิตวช.จันทบุรี แยกคณะ (จำนวนชิ้นสื่อ)  
 ประจำปีงบประมาณ 2567



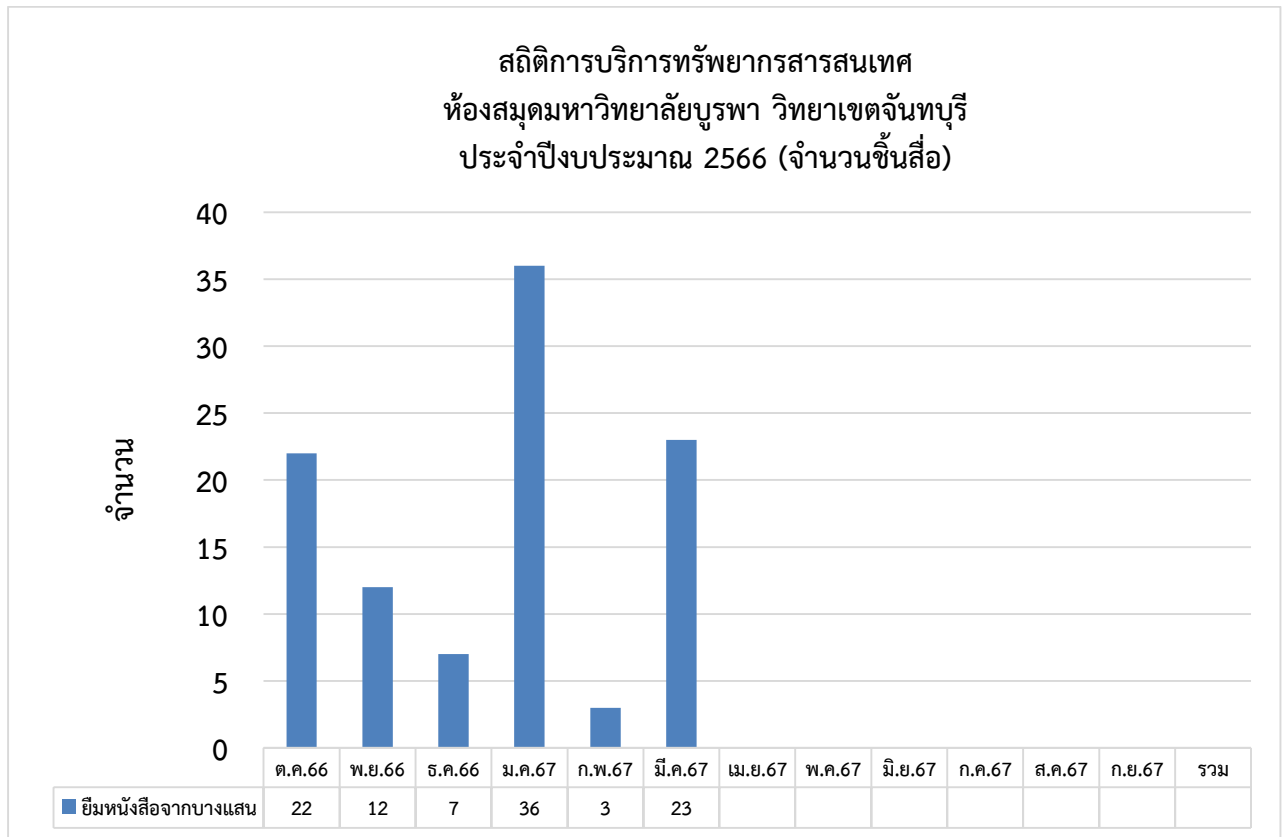
กราฟที่ 5

แผนภูมิแสดงสถิติการคืนทรัพยากรสารสนเทศ  
 นิสิตวช.จันทบุรี แยกคณะ (จำนวนชิ้นสื่อ)  
 ประจำปีงบประมาณ 2567



กราฟที่ 6

สถิติการบริการทรัพยากรสารสนเทศ  
ห้องสมุดมหาวิทยาลัยบูรพา วิทยาเขตจันทบุรี  
ประจำปีงบประมาณ 2566 (จำนวนชั้นสื่อ)



กราฟที่ 7