

**ข่าวสถิติการให้บริการงานห้องสมุด
กองบริหารวิทยาเขตจันทบุรี สำนักงานอธิการบดี
ประจำเดือนกรกฎาคม พ.ศ.2566**

สรุปสถิติการให้บริการต่างๆของงานห้องสมุด เดือนกรกฎาคม พ.ศ. 2566

(1) สถิติการเข้าใช้บริการงานห้องสมุด ประจำปีงบประมาณ 2564-2566

จำนวนยอดการเข้าใช้บริการงานห้องสมุด จำนวน 3,311 ครั้ง

(2) สถิติการเข้าใช้บริการงานห้องสมุด ประจำปีงบประมาณ 2566

จำนวนยอดคนเข้าใช้บริการงานห้องสมุด จำนวน 3,311 ครั้ง โดยจำแนกตามประเภทดังนี้

- ผู้เข้าใช้บริการ ทั่วไป จำนวน 1,305 ครั้ง
- ผู้เข้าใช้บริการยืม-คืน จำนวน 207 ครั้ง
- ผู้เข้าใช้บริการทาง facebook จำนวน 1,670 ครั้ง
- ผู้เข้าใช้บริการทาง Website จำนวน 129 ครั้ง

(3) สถิติการยืมทรัพยากรสารสนเทศ ระยะเวลา ต.ค.65 – ก.ย.66 จำแนกตามผู้ใช้งาน

จำนวนยอดการยืมทรัพยากรสารสนเทศ จำแนกตามผู้ใช้งาน ดังนี้

- พนง.สายสนับสนุน จำนวน 14 ชิ้นสื่อ
- พนง.สายวิชาการ จำนวน 22 ชิ้นสื่อ
- นิสิตปริญญาตรี จำนวน 71 ชิ้นสื่อ
- นิสิตปริญญาเอก จำนวน 6 ชิ้นสื่อ

(4) สถิติการคืนทรัพยากรสารสนเทศ ระยะเวลา ต.ค.65 – ก.ย.66 จำแนกตามผู้ใช้งาน

จำนวนยอดการคืนทรัพยากรสารสนเทศ จำแนกตามผู้ใช้งาน ดังนี้

- พนง.สายสนับสนุน จำนวน 14 ชิ้นสื่อ
- พนง.สายวิชาการ จำนวน 23 ชิ้นสื่อ
- นิสิตปริญญาตรี จำนวน 51 ชิ้นสื่อ
- นิสิตปริญญาเอก จำนวน 6 ชิ้นสื่อ

(5) สถิติการยืมทรัพยากรสารสนเทศ นิสิตวช.จันทบุรี แยกคณะ ระยะเวลา ต.ค.65 – ก.ย.66

- เทคโนโลยีทางทะเล (ป.ตรี) จำนวน 48 ชิ้นสื่อ
- วิทยาศาสตร์และศิลปศาสตร์ จำนวน 29 ชิ้นสื่อ

(6) สถิติการคืนทรัพยากรสารสนเทศ นิสิตวช.จันทบุรี แยกคณะ ระยะเวลา ต.ค.65 – ก.ย.66

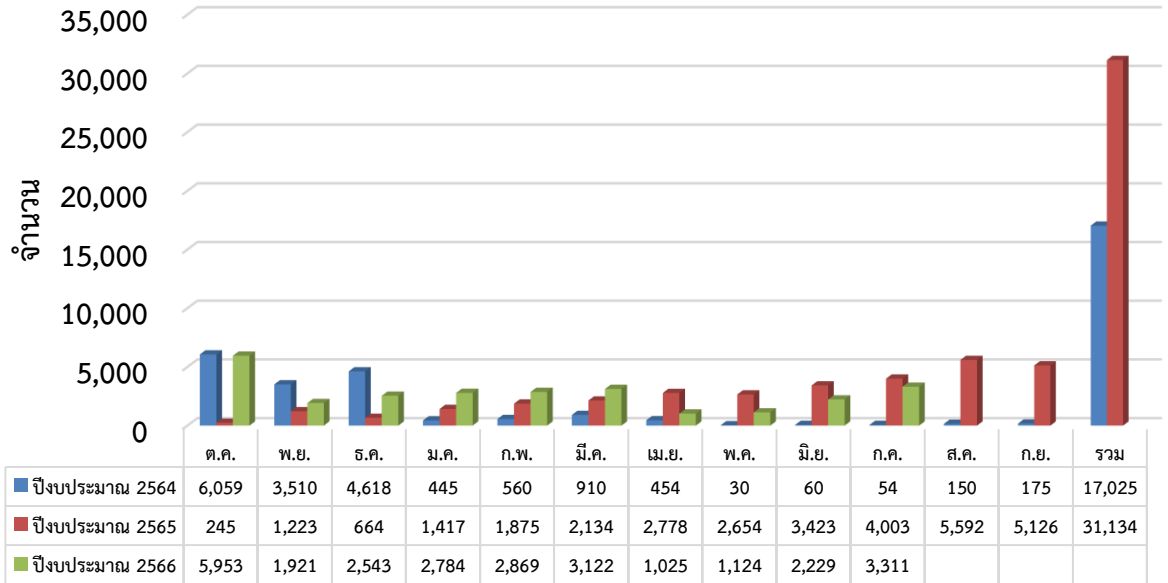
- เทคโนโลยีทางทะเล (ป.ตรี) จำนวน 35 ชิ้นสื่อ
- วิทยาศาสตร์และศิลปศาสตร์ จำนวน 22 ชิ้นสื่อ

(7) สถิติการบริการทรัพยากรสารสนเทศ ห้องสมุดมหาวิทยาลัยบูรพา วิทยาเขตจันทบุรี

ประจำปีงบประมาณ 2566

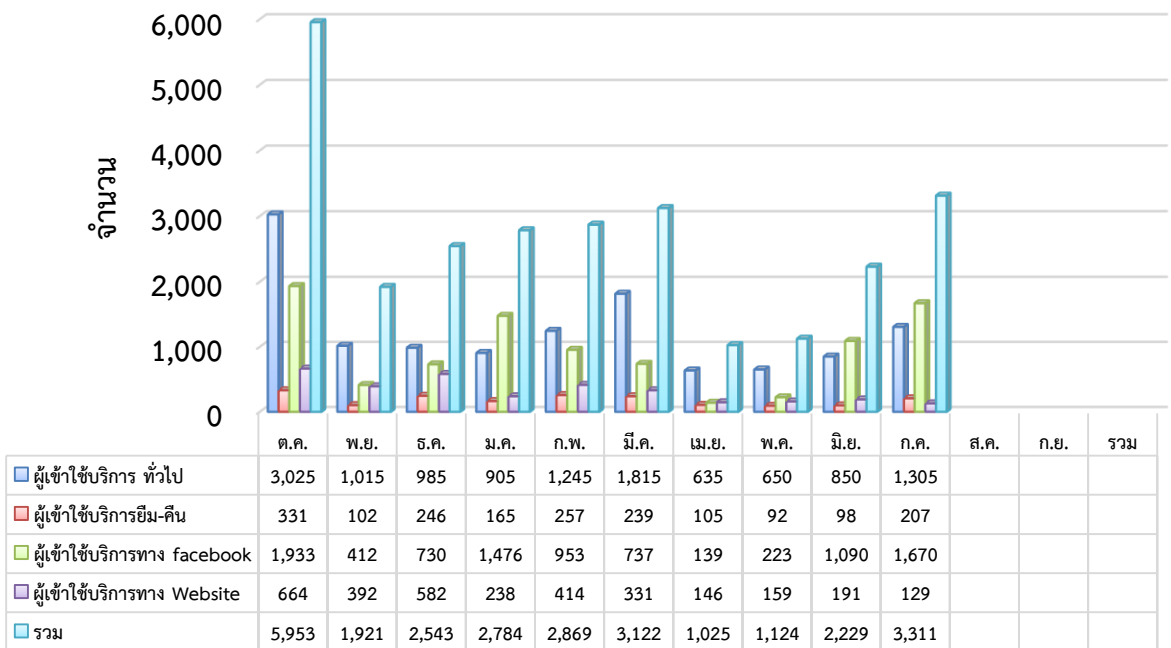
จำนวนยอดคนใช้บริการทรัพยากรสารสนเทศ จากสำนักหอสมุด จำนวน 2 ชิ้นสื่อ

แผนภูมิแสดงข้อมูลการเข้าใช้บริการห้องสมุด
ประจำปีงบประมาณ 2564 - 2566



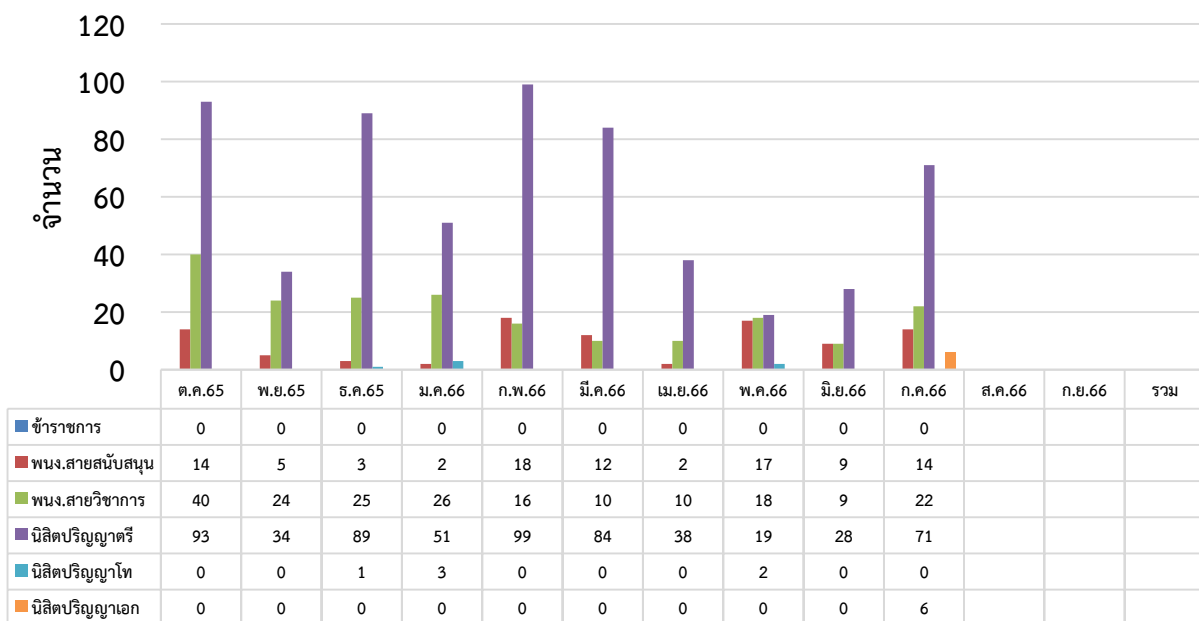
กราฟที่ 1

แผนภูมิแสดงข้อมูลการเข้าใช้บริการห้องสมุด
ประจำปีงบประมาณ 2566



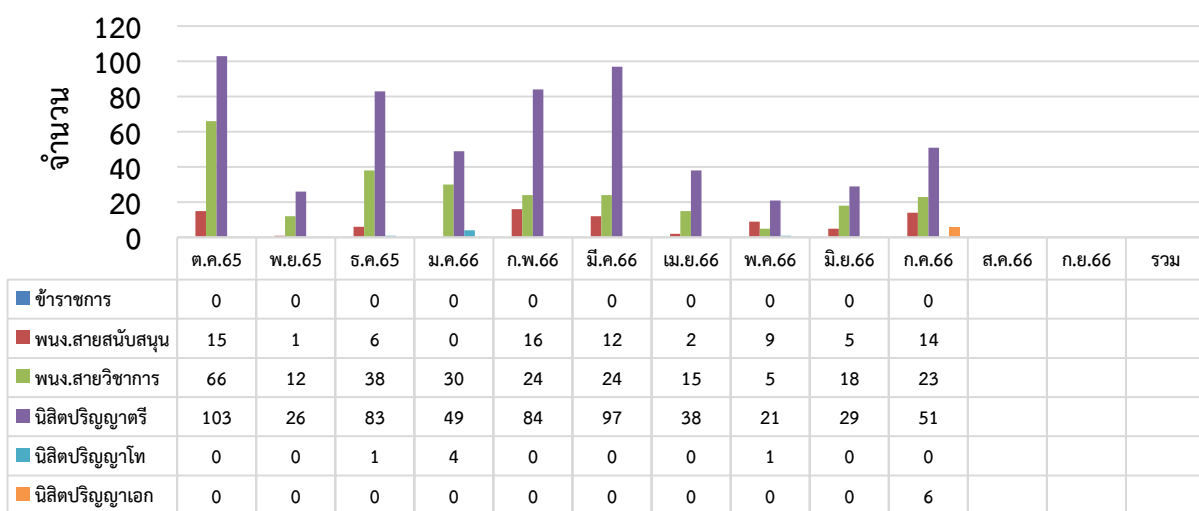
กราฟที่ 2

แผนภูมิแสดงสถิติการยื่นทรัพยากรสารสนเทศ
 จำแนกตามผู้ใช้งาน (จำนวนชั้นสื่อ)
 ประจำปีงบประมาณ 2566



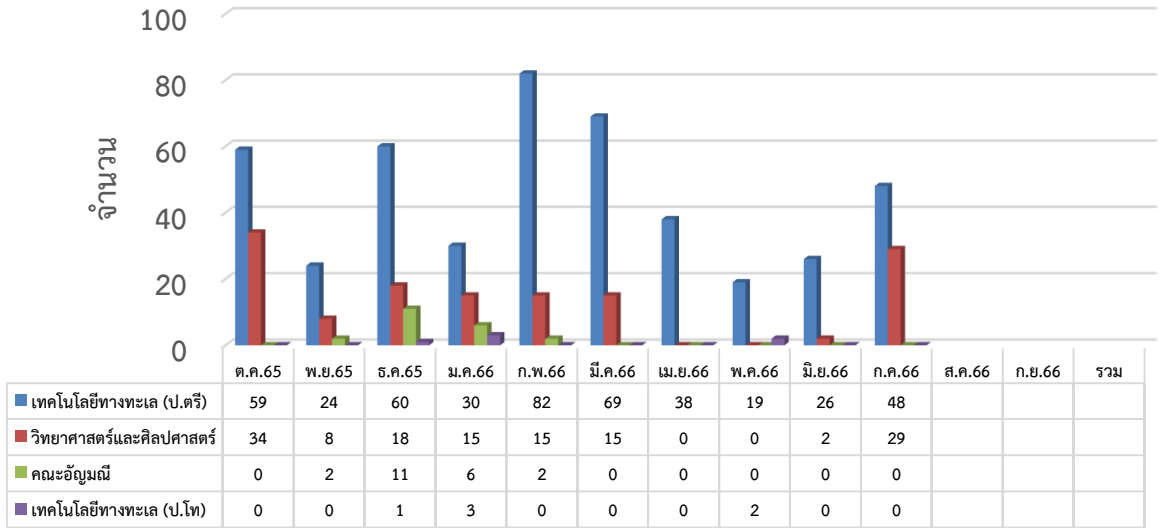
กราฟที่ 3

แผนภูมิแสดงสถิติการคืนทรัพยากรสารสนเทศ
 จำแนกตามผู้ใช้งาน (จำนวนชั้นสื่อ)
 ประจำปีงบประมาณ 2566



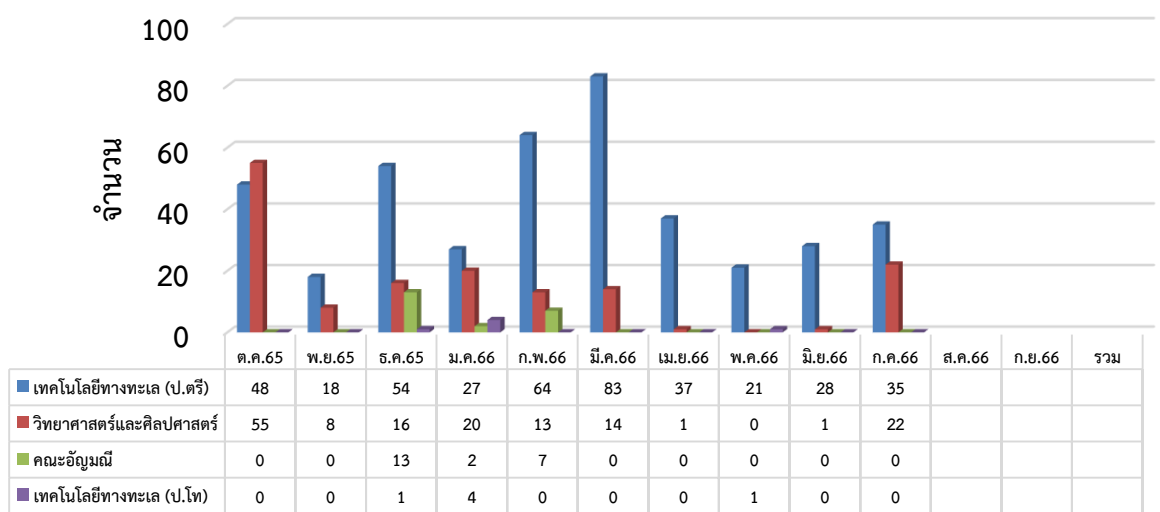
กราฟที่ 4

แผนภูมิแสดงสถิติการยื่นทรัพย์สินทางสิทธิบัตร
 นิสิตวช.จันทบุรี แยกคณะ (จำนวนขึ้นชื่อ)
 ประจำปีงบประมาณ 2566



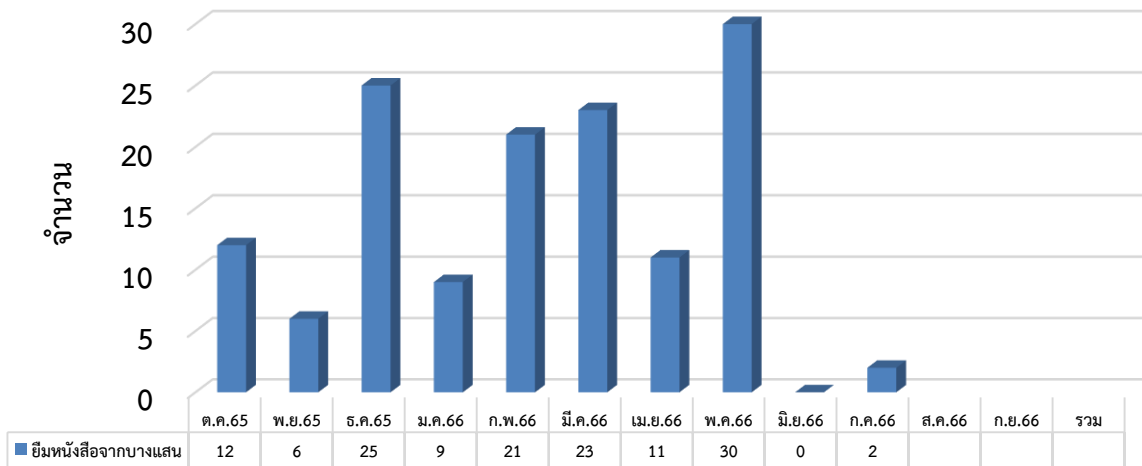
กราฟที่ 5

แผนภูมิแสดงสถิติการยื่นทรัพย์สินทางสิทธิบัตร
 นิสิตวช.จันทบุรี แยกคณะ (จำนวนขึ้นชื่อ)
 ประจำปีงบประมาณ 2566



กราฟที่ 6

สถิติการบริการทรัพยากรสารสนเทศ
 ห้องสมุดมหาวิทยาลัยบูรพา วิทยาเขตจันทบุรี
 ประจำปีงบประมาณ 2566 (จำนวนชิ้นสื่อ)



กราฟที่ 7