

**ข่าวสถิติการให้บริการงานห้องสมุด
กองบริหารวิทยาเขตจันทบุรี สำนักงานอธิการบดี
ประจำเดือนพฤษภาคม พ.ศ.2566**

สรุปสถิติการให้บริการต่างๆของงานห้องสมุด เดือนพฤษภาคม พ.ศ. 2566

(1) สถิติการเข้าใช้บริการงานห้องสมุด ประจำปีงบประมาณ 2564-2566

จำนวนยอดการเข้าใช้บริการงานห้องสมุด จำนวน 1,124 ครั้ง

(2) สถิติการเข้าใช้บริการงานห้องสมุด ประจำปีงบประมาณ 2566

จำนวนยอดคนเข้าใช้บริการงานห้องสมุด จำนวน 1,124 ครั้ง โดยจำแนกตามประเภทดังนี้

- ผู้เข้าใช้บริการทั่วไป จำนวน 650 ครั้ง
- ผู้เข้าใช้บริการยืม-คืน จำนวน 92 ครั้ง
- ผู้เข้าใช้บริการทาง facebook จำนวน 223 ครั้ง
- ผู้เข้าใช้บริการทาง Website จำนวน 159 ครั้ง

(3) สถิติการยืมทรัพยากรสารสนเทศ ระยะเวลา ต.ค.65 – ก.ย.66 จำแนกตามผู้ใช้งาน

จำนวนยอดการยืมทรัพยากรสารสนเทศ จำแนกตามผู้ใช้งาน ดังนี้

- พนง.สายสนับสนุน จำนวน 17 ชั้นสื่อ
- พนง.สายวิชาการ จำนวน 18 ชั้นสื่อ
- นิสิตปริญญาตรี จำนวน 19 ชั้นสื่อ
- นิสิตปริญญาโท จำนวน 2 ชั้นสื่อ

(4) สถิติการคืนทรัพยากรสารสนเทศ ระยะเวลา ต.ค.65 – ก.ย.66 จำแนกตามผู้ใช้งาน

จำนวนยอดการคืนทรัพยากรสารสนเทศ จำแนกตามผู้ใช้งาน ดังนี้

- พนง.สายสนับสนุน จำนวน 9 ชั้นสื่อ
- พนง.สายวิชาการ จำนวน 5 ชั้นสื่อ
- นิสิตปริญญาตรี จำนวน 21 ชั้นสื่อ
- นิสิตปริญญาโท จำนวน 1 ชั้นสื่อ

(5) สถิติการยืมทรัพยากรสารสนเทศ นิสิตวช.จันทบุรี แยกคณะ ระยะเวลา ต.ค.65 – ก.ย.66

- เทคโนโลยีทางทะเล (ป.ตรี) จำนวน 19 ชั้นสื่อ
- เทคโนโลยีทางทะเล (ป.โท) จำนวน 2 ชั้นสื่อ

(6) สถิติการคืนทรัพยากรสารสนเทศ นิสิตวช.จันทบุรี แยกคณะ ระยะเวลา ต.ค.65 – ก.ย.66

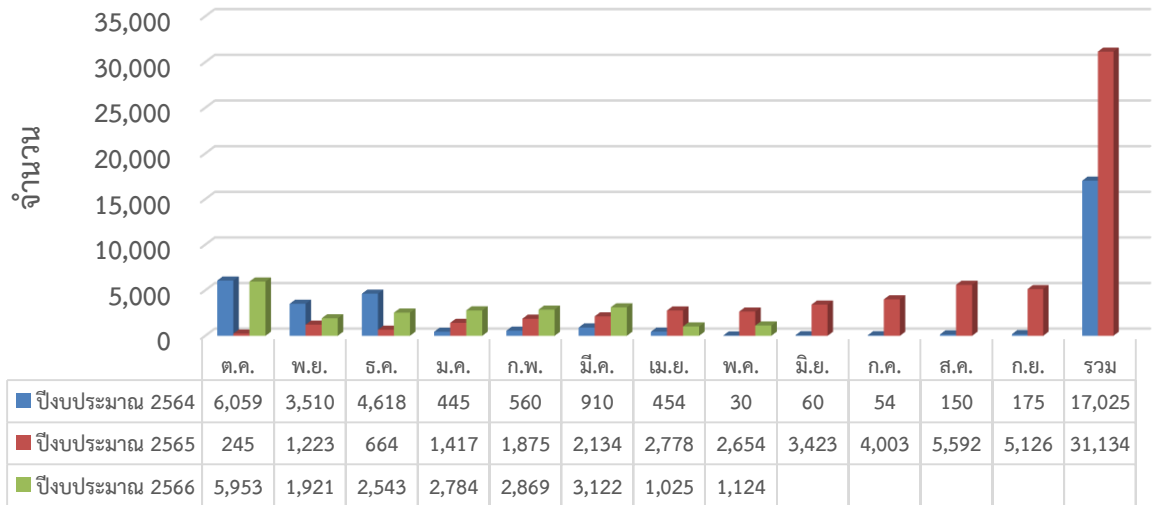
- เทคโนโลยีทางทะเล (ป.ตรี) จำนวน 21 ชั้นสื่อ
- เทคโนโลยีทางทะเล (ป.โท) จำนวน 1 ชั้นสื่อ

(7) สถิติการบริการทรัพยากรสารสนเทศ ห้องสมุดมหาวิทยาลัยบูรพา วิทยาเขตจันทบุรี

ประจำปีงบประมาณ 2566

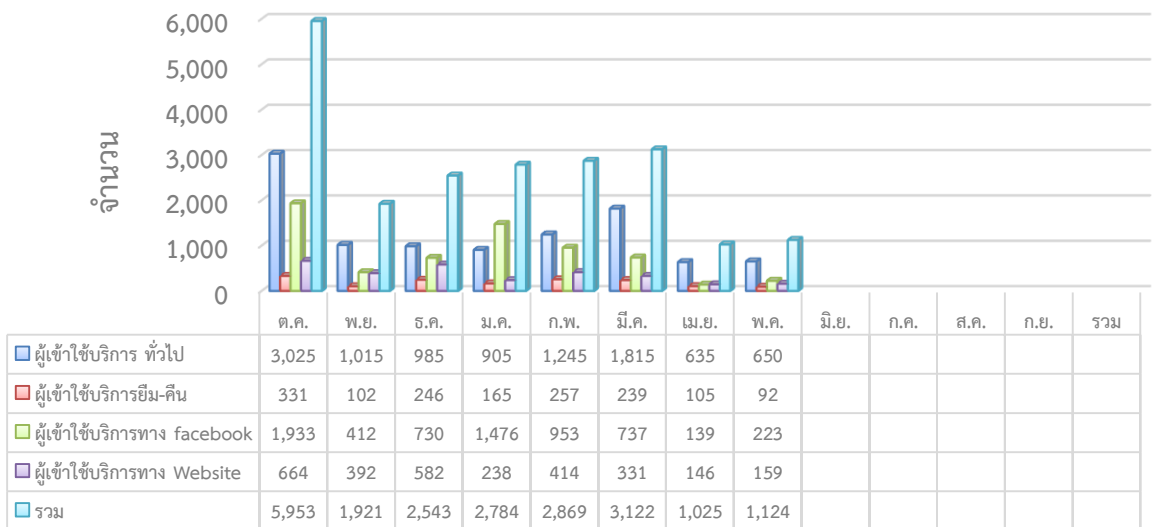
จำนวนยอดคนใช้บริการทรัพยากรสารสนเทศ จากสำนักหอสมุด จำนวน 30 ชั้นสื่อ

แผนภูมิแสดงข้อมูลการเข้าใช้บริการห้องสมุด
ประจำปีงบประมาณ 2564 - 2566



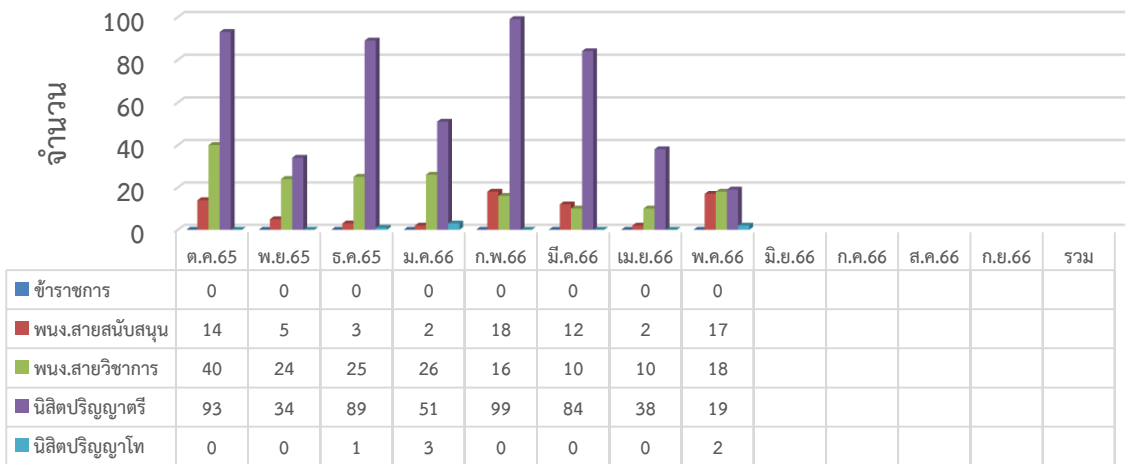
กราฟที่ 1

แผนภูมิแสดงข้อมูลการเข้าใช้บริการห้องสมุด
ประจำปีงบประมาณ 2566



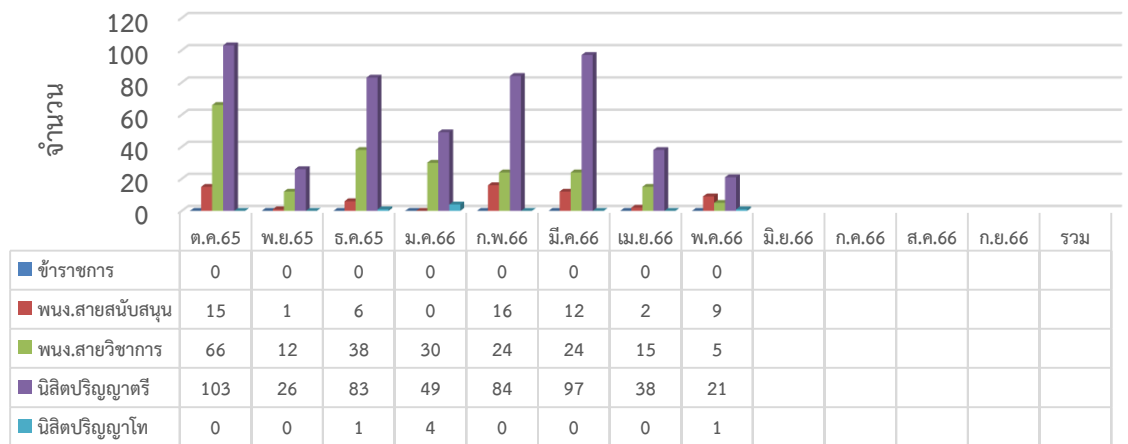
กราฟที่ 2

แผนภูมิแสดงสถิติการยื่นทรัพย์สินทางสิทธิบัตร
 จำแนกตามผู้ใช้งาน (จำนวนชิ้นต่อ)
 ประจำปีงบประมาณ 2566



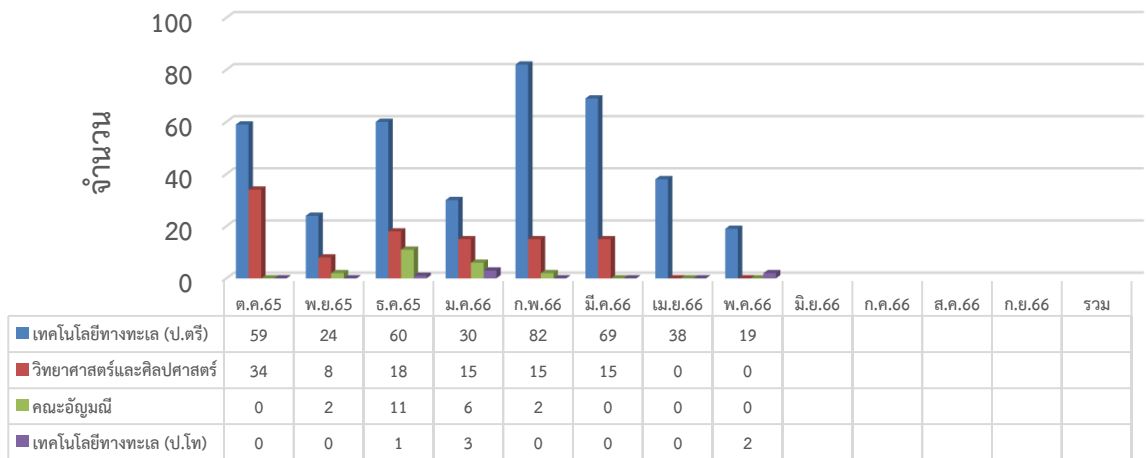
กราฟที่ 3

แผนภูมิแสดงสถิติการยื่นทรัพย์สินทางสิทธิบัตร
 จำแนกตามผู้ใช้งาน (จำนวนชิ้นต่อ)
 ประจำปีงบประมาณ 2566



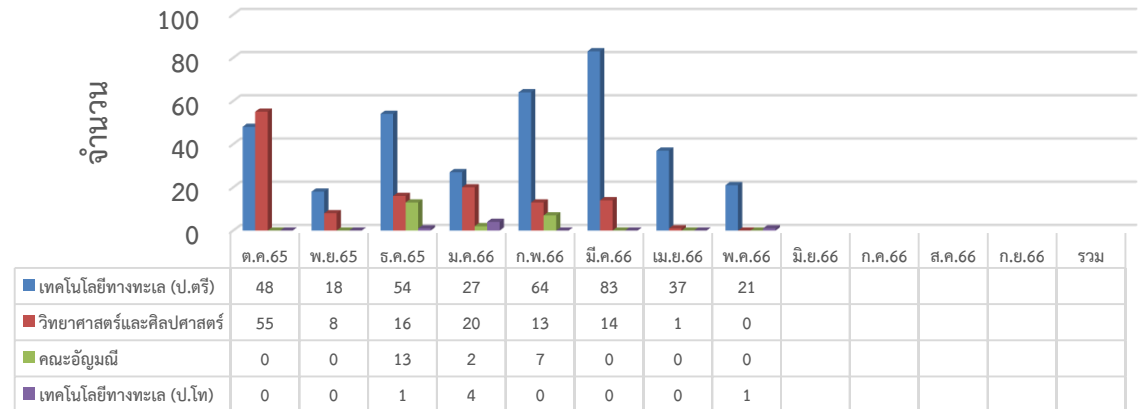
กราฟที่ 4

แผนภูมิแสดงสถิติการยื่นทรัพย์สินทางสิทธิ
 นิสิตวช.จันทบุรี แยกคณะ (จำนวนชิ้นสื่อ)
 ประจำปีงบประมาณ 2566



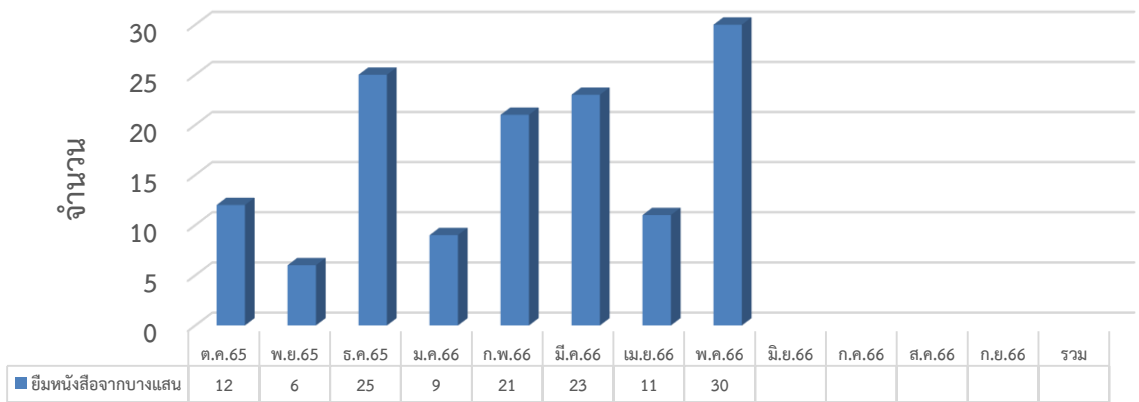
กราฟที่ 5

แผนภูมิแสดงสถิติการยื่นทรัพย์สินทางสิทธิ
 นิสิตวช.จันทบุรี แยกคณะ (จำนวนชิ้นสื่อ)
 ประจำปีงบประมาณ 2566



กราฟที่ 6

สถิติการบริการทรัพยากรสารสนเทศ
ห้องสมุดมหาวิทยาลัยบูรพา วิทยาเขตจันทบุรี
ประจำปีงบประมาณ 2566 (จำนวนชิ้นสื่อ)



กราฟที่ 7