

**ข่าวสถิติการให้บริการงานห้องสมุด
กองบริหารวิทยาเขตจันทบุรี สำนักงานอธิการบดี
ประจำเดือนมีนาคม พ.ศ.2566**

สรุปสถิติการให้บริการต่างๆของงานห้องสมุด เดือนมีนาคม พ.ศ. 2566

(1) สถิติการเข้าใช้บริการงานห้องสมุด ประจำปีงบประมาณ 2564-2566

จำนวนยอดการเข้าใช้บริการงานห้องสมุด จำนวน 3,122 ครั้ง

(2) สถิติการเข้าใช้บริการงานห้องสมุด ประจำปีงบประมาณ 2566

จำนวนยอดคนเข้าใช้บริการงานห้องสมุด จำนวน 3,122 ครั้ง โดยจำแนกตามประเภทดังนี้

- ผู้เข้าใช้บริการทั่วไป จำนวน 1,815 ครั้ง
- ผู้เข้าใช้บริการยืม-คืน จำนวน 239 ครั้ง
- ผู้เข้าใช้บริการทาง facebook จำนวน 737 ครั้ง
- ผู้เข้าใช้บริการทาง Website จำนวน 331 ครั้ง

(3) สถิติการยืมทรัพยากรสารสนเทศ ระยะเวลา ต.ค.65 – ก.ย.66 จำแนกตามผู้ใช้งาน

จำนวนยอดการยืมทรัพยากรสารสนเทศ จำแนกตามผู้ใช้งาน ดังนี้

- พนง.สายสนับสนุน จำนวน 12 ชิ้นสื่อ
- พนง.สายวิชาการ จำนวน 10 ชิ้นสื่อ
- นิสิตปริญญาตรี จำนวน 84 ชิ้นสื่อ

(4) สถิติการคืนทรัพยากรสารสนเทศ ระยะเวลา ต.ค.65 – ก.ย.66 จำแนกตามผู้ใช้งาน

จำนวนยอดการคืนทรัพยากรสารสนเทศ จำแนกตามผู้ใช้งาน ดังนี้

- พนง.สายสนับสนุน จำนวน 12 ชิ้นสื่อ
- พนง.สายวิชาการ จำนวน 24 ชิ้นสื่อ
- นิสิตปริญญาตรี จำนวน 97 ชิ้นสื่อ

(5) สถิติการยืมทรัพยากรสารสนเทศ นิสิตวช.จันทบุรี แยกคณะ ระยะเวลา ต.ค.65 – ก.ย.66

- เทคโนโลยีทางทะเล (ป.ตรี) จำนวน 69 ชิ้นสื่อ
- วิทยาศาสตร์และศิลปศาสตร์ จำนวน 15 ชิ้นสื่อ

(6) สถิติการคืนทรัพยากรสารสนเทศ นิสิตวช.จันทบุรี แยกคณะ ระยะเวลา ต.ค.65 – ก.ย.66

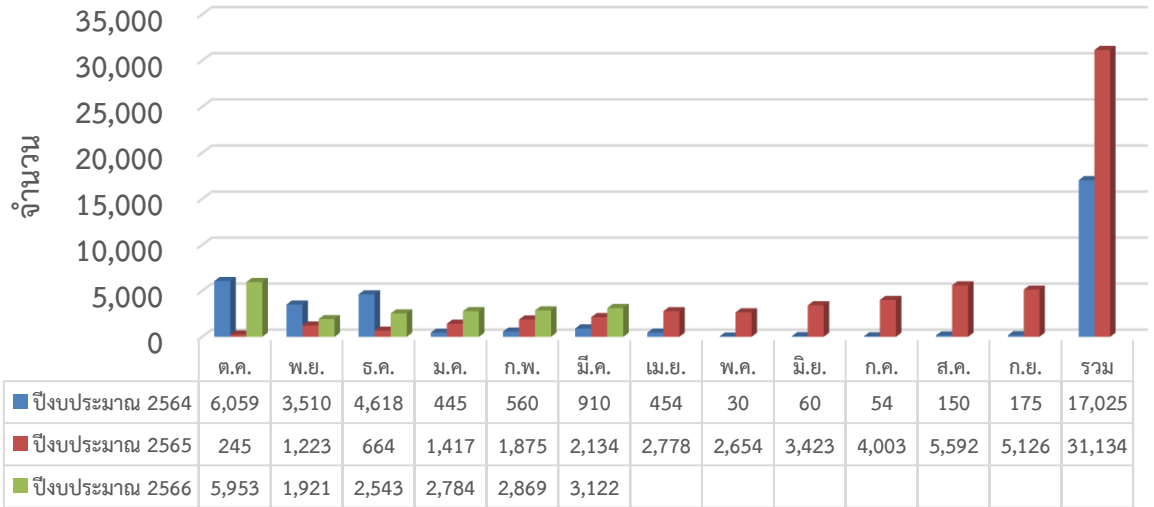
- เทคโนโลยีทางทะเล (ป.ตรี) จำนวน 83 ชิ้นสื่อ
- วิทยาศาสตร์และศิลปศาสตร์ จำนวน 14 ชิ้นสื่อ

(7) สถิติการบริการทรัพยากรสารสนเทศ ห้องสมุดมหาวิทาลัยบูรพา วิทยาเขตจันทบุรี

ประจำปีงบประมาณ 2566

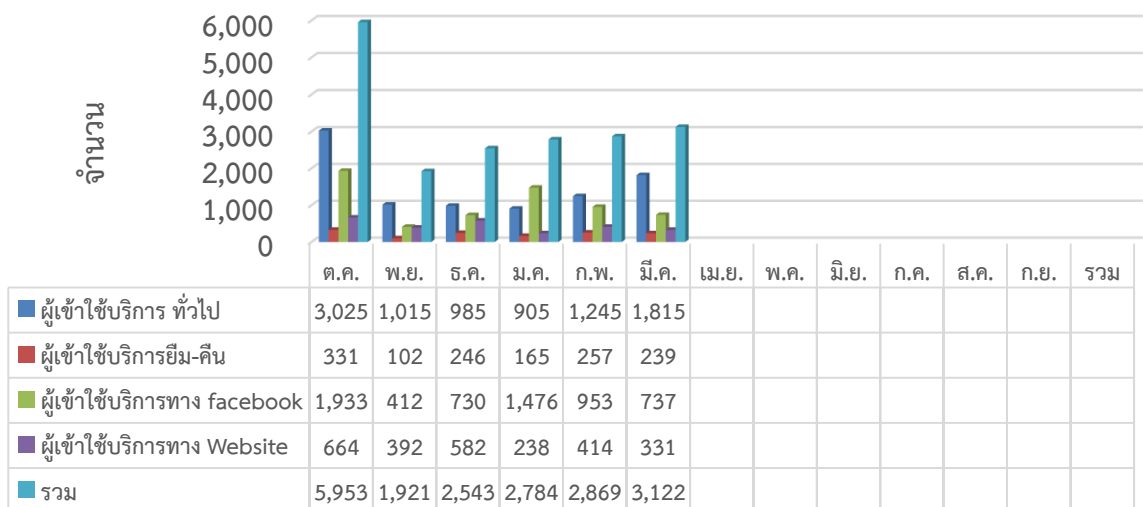
จำนวนยอดคนใช้บริการทรัพยากรสารสนเทศ จากสำนักหอสมุด จำนวน 23 ชิ้นสื่อ

แผนภูมิแสดงข้อมูลการเข้าใช้บริการห้องสมุด
ประจำปีงบประมาณ 2564 - 2566



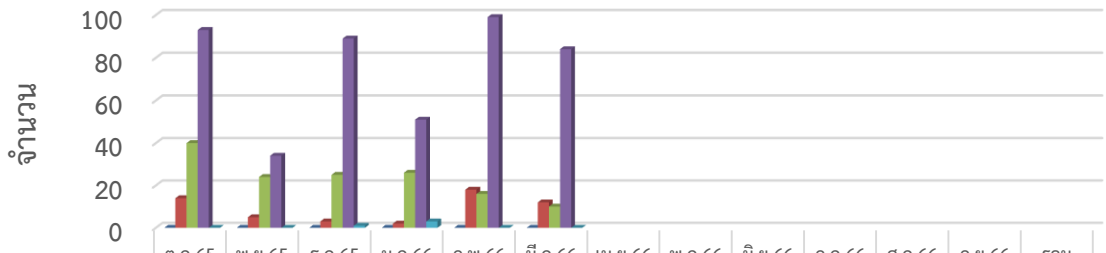
กราฟที่ 1

แผนภูมิแสดงข้อมูลการเข้าใช้บริการห้องสมุด
ประจำปีงบประมาณ 2566



กราฟที่ 2

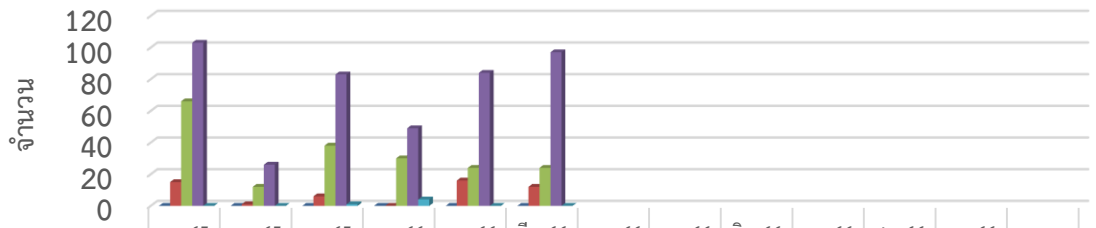
แผนภูมิแสดงสถิติการยื่นทรัพยากรสารสนเทศ
 จำแนกตามผู้ใช้งาน (จำนวนชิ้นสื่อ)
 ประจำปีงบประมาณ 2566



	ต.ค.65	พ.ย.65	ธ.ค.65	ม.ค.66	ก.พ.66	มี.ค.66	เม.ย.66	พ.ค.66	มิ.ย.66	ก.ค.66	ส.ค.66	ก.ย.66	รวม
ข้าราชการ	0	0	0	0	0	0							
พนง.สายสนับสนุน	14	5	3	2	18	12							
พนง.สายวิชาการ	40	24	25	26	16	10							
นิสิตปริญญาตรี	93	34	89	51	99	84							
นิสิตปริญญาโท	0	0	1	3	0	0							

กราฟที่ 3

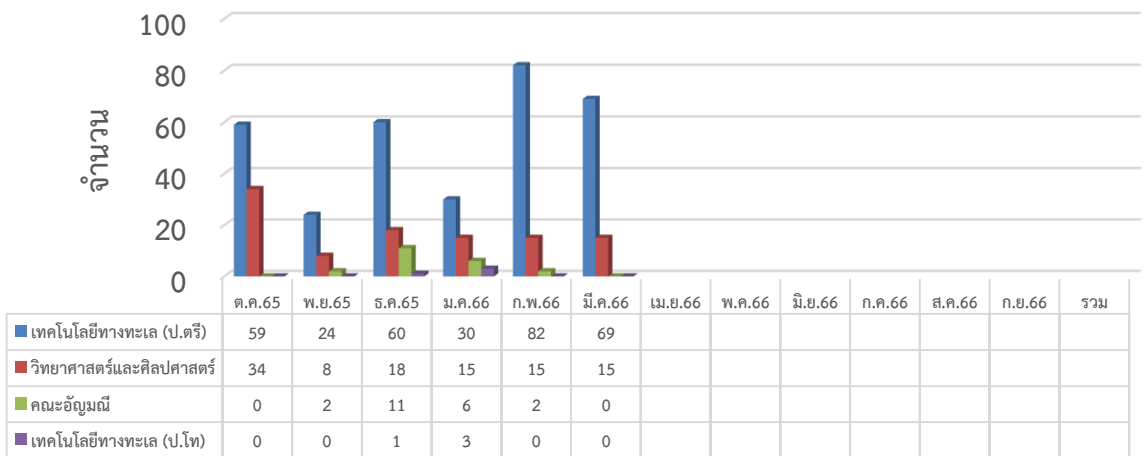
แผนภูมิแสดงสถิติการคืนทรัพยากรสารสนเทศ
 จำแนกตามผู้ใช้งาน (จำนวนชิ้นสื่อ)
 ประจำปีงบประมาณ 2566



	ต.ค.65	พ.ย.65	ธ.ค.65	ม.ค.66	ก.พ.66	มี.ค.66	เม.ย.66	พ.ค.66	มิ.ย.66	ก.ค.66	ส.ค.66	ก.ย.66	รวม
ข้าราชการ	0	0	0	0	0	0							
พนง.สายสนับสนุน	15	1	6	0	16	12							
พนง.สายวิชาการ	66	12	38	30	24	24							
นิสิตปริญญาตรี	103	26	83	49	84	97							
นิสิตปริญญาโท	0	0	1	4	0	0							

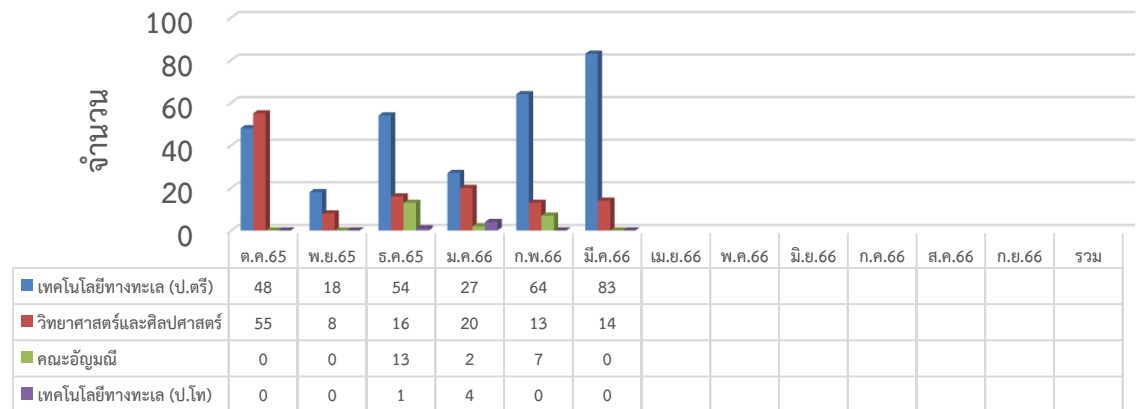
กราฟที่ 4

แผนภูมิแสดงสถิติการยื่นทรัพย์สินทางสิทธิ
 นิสิตวช.จันทบุรี แยกคณะ (จำนวนชิ้นสื่อ)
 ประจำปีงบประมาณ 2566



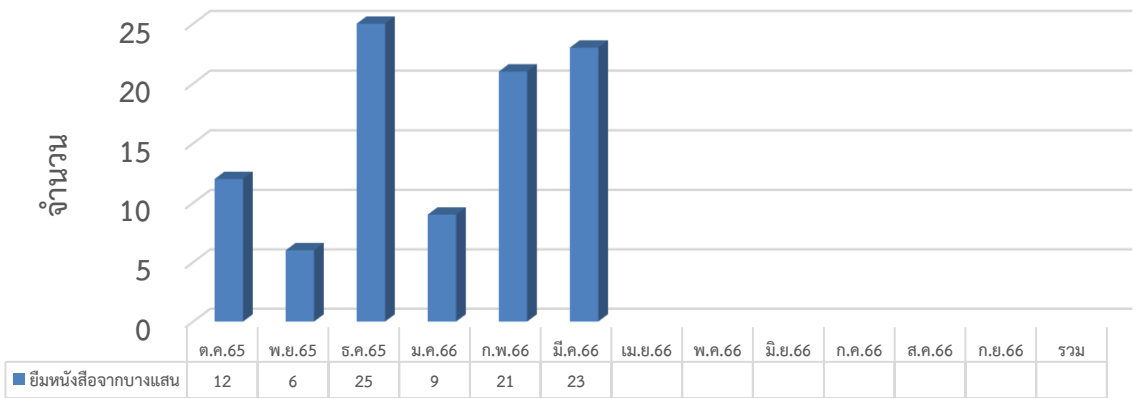
กราฟที่ 5

แผนภูมิแสดงสถิติการยื่นทรัพย์สินทางสิทธิ
 นิสิตวช.จันทบุรี แยกคณะ (จำนวนชิ้นสื่อ)
 ประจำปีงบประมาณ 2566



กราฟที่ 6

สถิติการบริการทรัพยากรสารสนเทศ
ห้องสมุดมหาวิทยาลัยบูรพา วิทยาเขตจันทบุรี
ประจำปีงบประมาณ 2566 (จำนวนขึ้นชื่อ)



กราฟที่ 7