

**สถิติการให้บริการงานห้องสมุด  
กองบริหารวิทยาเขตจันทบุรี สำนักงานอธิการบดี  
ประจำเดือนธันวาคม พ.ศ.2565**

สรุปสถิติการให้บริการต่างๆของงานห้องสมุด เดือนธันวาคม พ.ศ. 2565

(1) สถิติการเข้าใช้บริการงานห้องสมุด ประจำปีงบประมาณ 2564-2566

**จำนวนยอดการเข้าใช้บริการงานห้องสมุด จำนวน 2,543 ครั้ง**

(2) สถิติการเข้าใช้บริการงานห้องสมุด ประจำปีงบประมาณ 2566

**จำนวนยอดคนเข้าใช้บริการงานห้องสมุด จำนวน 2,543 ครั้ง โดยจำแนกตามประเภทดังนี้**

- ผู้เข้าใช้บริการ ทั่วไป จำนวน 985 ครั้ง
- ผู้เข้าใช้บริการยืม-คืน จำนวน 246 ครั้ง
- ผู้เข้าใช้บริการทาง facebook จำนวน 730 ครั้ง
- ผู้เข้าใช้บริการทาง Website จำนวน 582 ครั้ง

(3) สถิติการยืมทรัพยากรสารสนเทศ ระยะเวลา ต.ค.65 – ก.ย.66 จำแนกตามผู้ใช้งาน

**จำนวนยอดการยืมทรัพยากรสารสนเทศ จำแนกตามผู้ใช้งาน ดังนี้**

- พนง.สายสนับสนุน จำนวน 3 ชั้นสื่อ
- พนง.สายวิชาการ จำนวน 25 ชั้นสื่อ
- นิสิตปริญญาตรี จำนวน 89 ชั้นสื่อ
- นิสิตปริญญาโท จำนวน 1 ชั้นสื่อ

(4) สถิติการคืนทรัพยากรสารสนเทศ ระยะเวลา ต.ค.65 – ก.ย.66 จำแนกตามผู้ใช้งาน

**จำนวนยอดการคืนทรัพยากรสารสนเทศ จำแนกตามผู้ใช้งาน ดังนี้**

- พนง.สายสนับสนุน จำนวน 6 ชั้นสื่อ
- พนง.สายวิชาการ จำนวน 38 ชั้นสื่อ
- นิสิตปริญญาตรี จำนวน 83 ชั้นสื่อ
- นิสิตปริญญาโท จำนวน 1 ชั้นสื่อ

(5) สถิติการยืมทรัพยากรสารสนเทศ นิสิตวช.จันทบุรี แยกคณะ ระยะเวลา ต.ค.65 – ก.ย.66

- เทคโนโลยีทางทะเล (ป.ตรี) จำนวน 60 ชั้นสื่อ
- วิทยาศาสตร์และศิลปศาสตร์ จำนวน 18 ชั้นสื่อ
- อัญมณี จำนวน 11 ชั้นสื่อ
- เทคโนโลยีทางทะเล (ป.โท) จำนวน 1 ชั้นสื่อ

(6) สถิติการคืนทรัพยากรสารสนเทศ นิสิตวช.จันทบุรี แยกคณะ ระยะเวลา ต.ค.65 – ก.ย.66

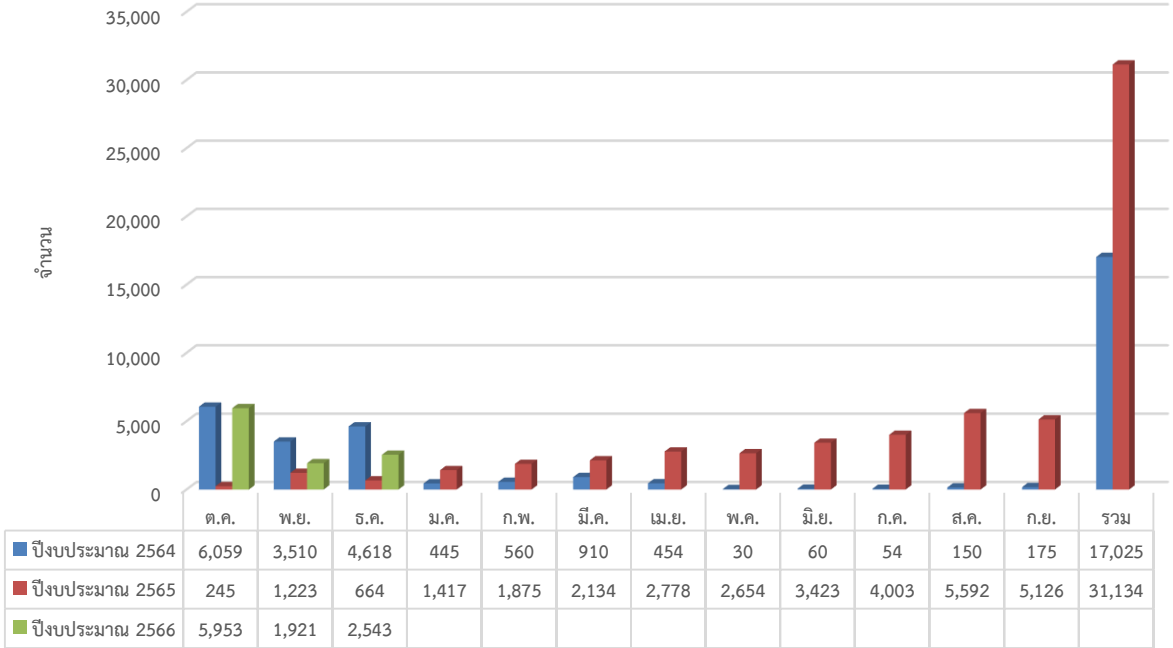
- เทคโนโลยีทางทะเล (ป.ตรี) จำนวน 54 ชั้นสื่อ
- วิทยาศาสตร์และศิลปศาสตร์ จำนวน 16 ชั้นสื่อ
- อัญมณี จำนวน 13 ชั้นสื่อ
- เทคโนโลยีทางทะเล (ป.โท) จำนวน 1 ชั้นสื่อ

(7) สถิติการบริการทรัพยากรสารสนเทศ ห้องสมุดมหาวิทาลัยบูรพา วิทยาเขตจันทบุรี

ประจำปีงบประมาณ 2566

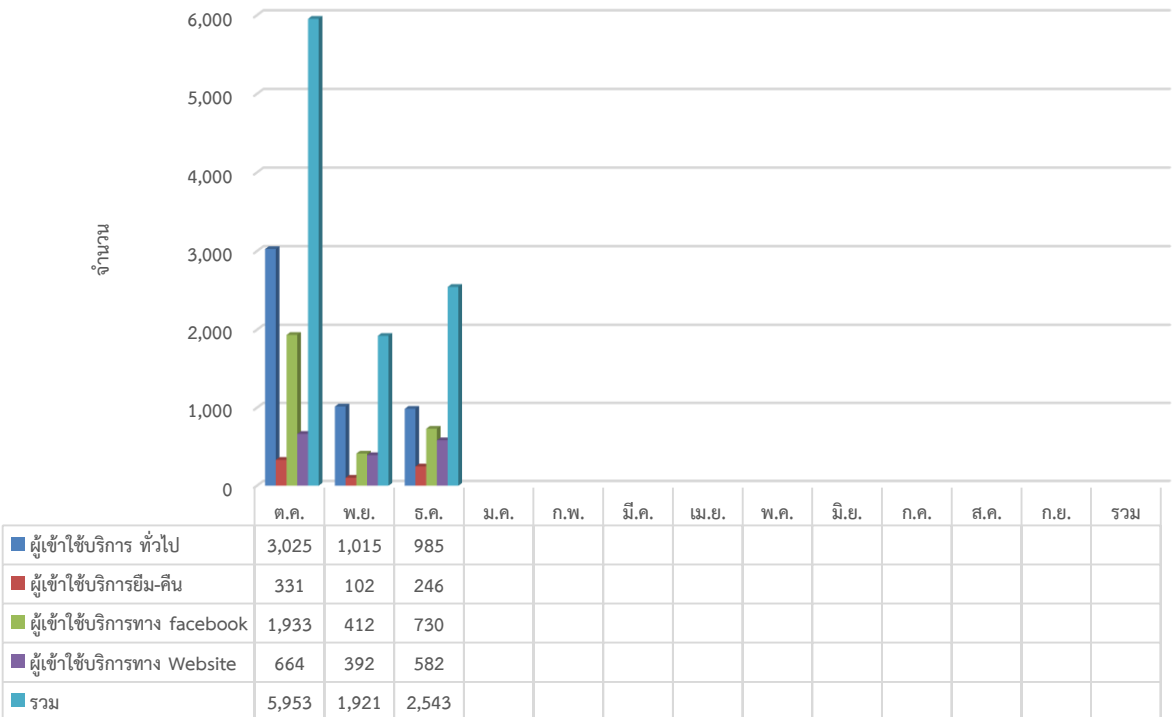
**จำนวนยอดคนใช้บริการทรัพยากรสารสนเทศ จากสำนักหอสมุด จำนวน 25 ชั้นสื่อ**

แผนภูมิแสดงข้อมูลการเข้าใช้บริการห้องสมุด  
ประจำปีงบประมาณ 2564 - 2566



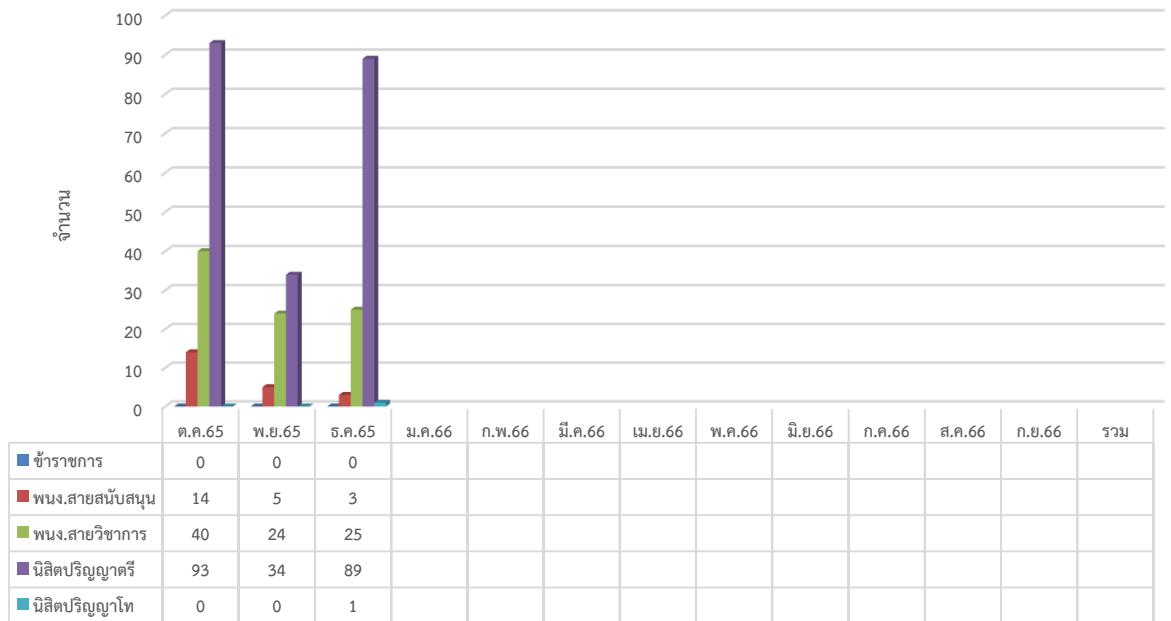
กราฟที่ 1

แผนภูมิแสดงข้อมูลการเข้าใช้บริการห้องสมุด  
ประจำปีงบประมาณ 2566



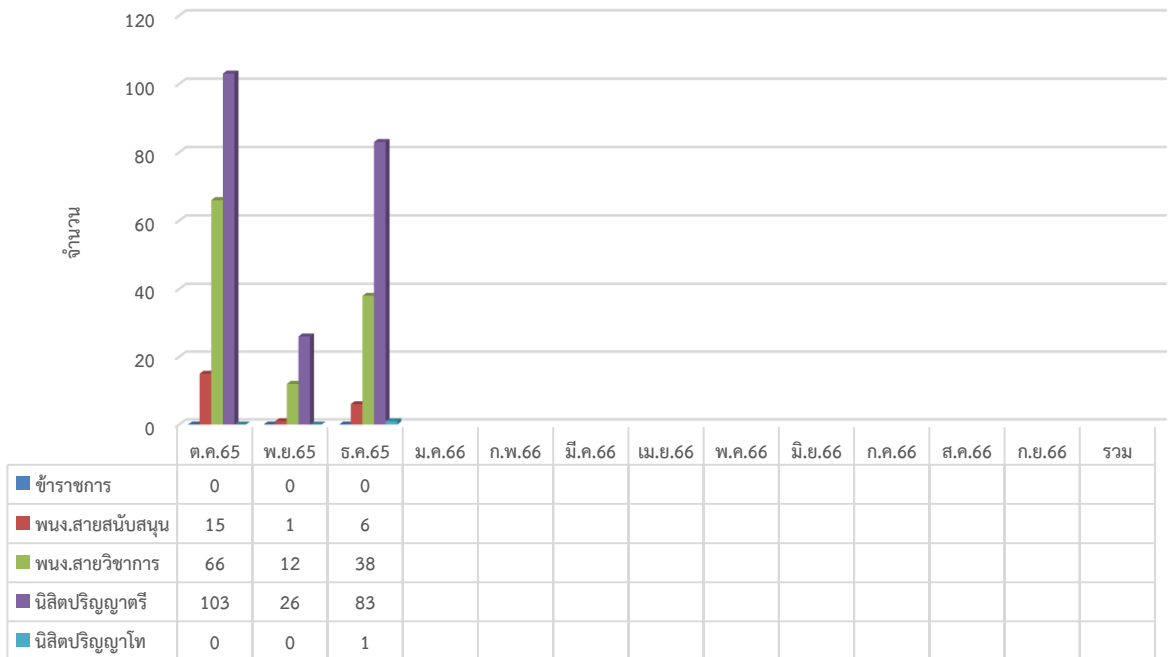
กราฟที่ 2

แผนภูมิแสดงสถิติการยื่นทรัพยากรสารสนเทศ  
 จำแนกตามผู้ใช้งาน (จำนวนชั้นสื่อ)  
 ประจำปีงบประมาณ 2566



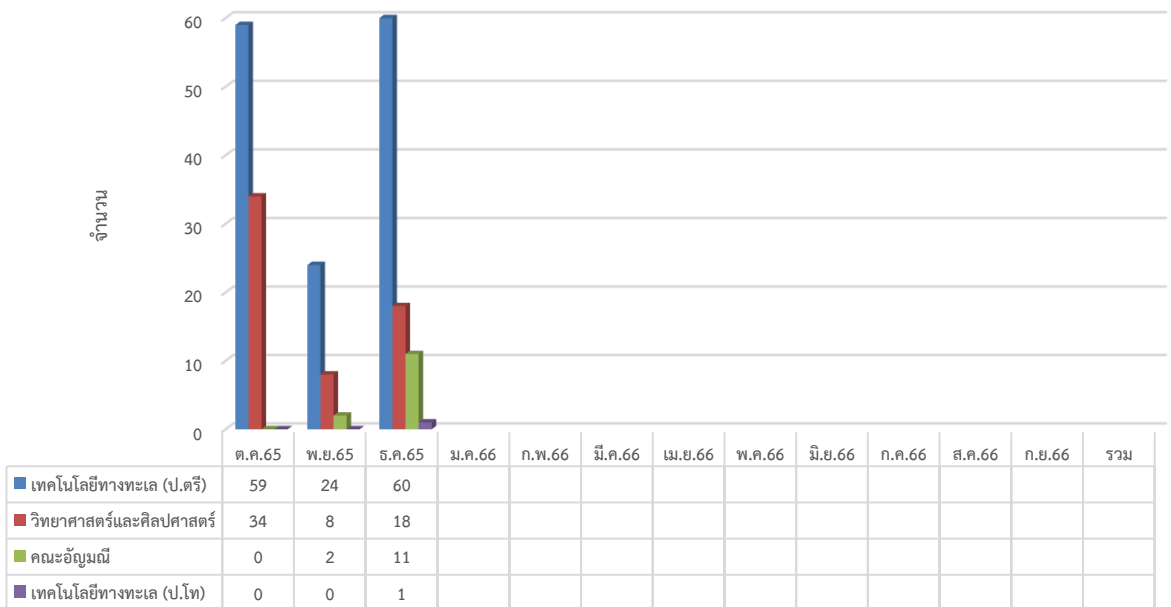
กราฟที่ 3

แผนภูมิแสดงสถิติการคืนทรัพยากรสารสนเทศ  
 จำแนกตามผู้ใช้งาน (จำนวนชั้นสื่อ)  
 ประจำปีงบประมาณ 2566



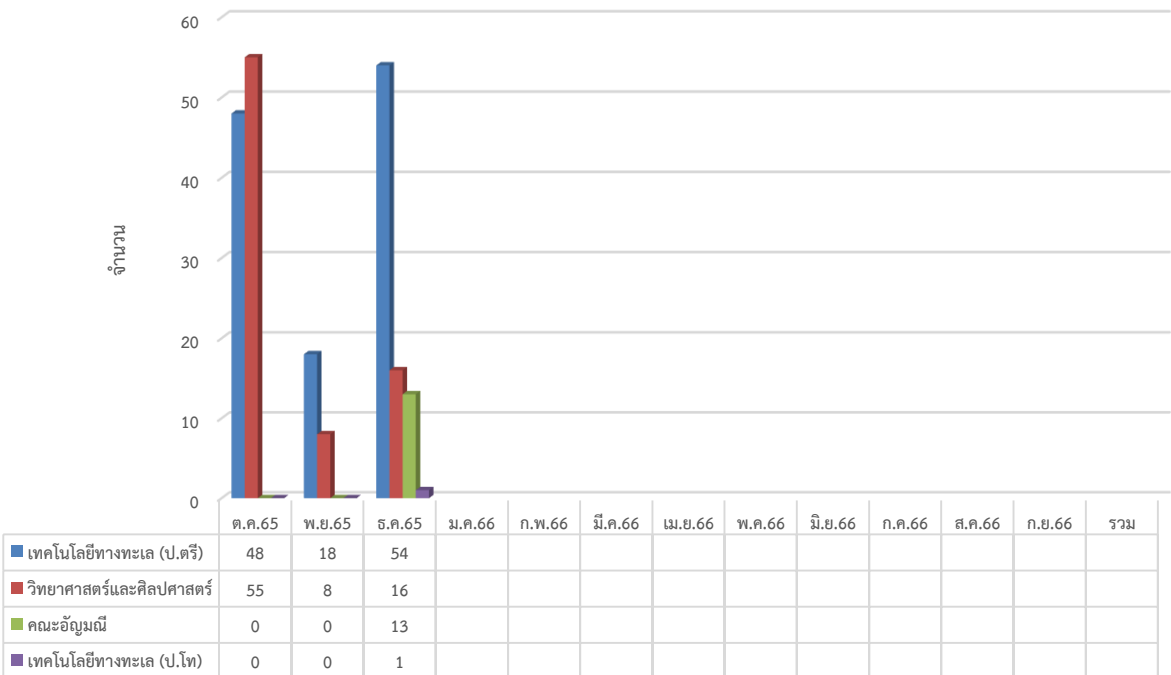
กราฟที่ 4

แผนภูมิแสดงสถิติการยื่นทรัพยากรสารสนเทศ  
 นิสิตวช.จันทบุรี แยกคณะ (จำนวนชิ้นสื่อ)  
 ประจำปีงบประมาณ 2566



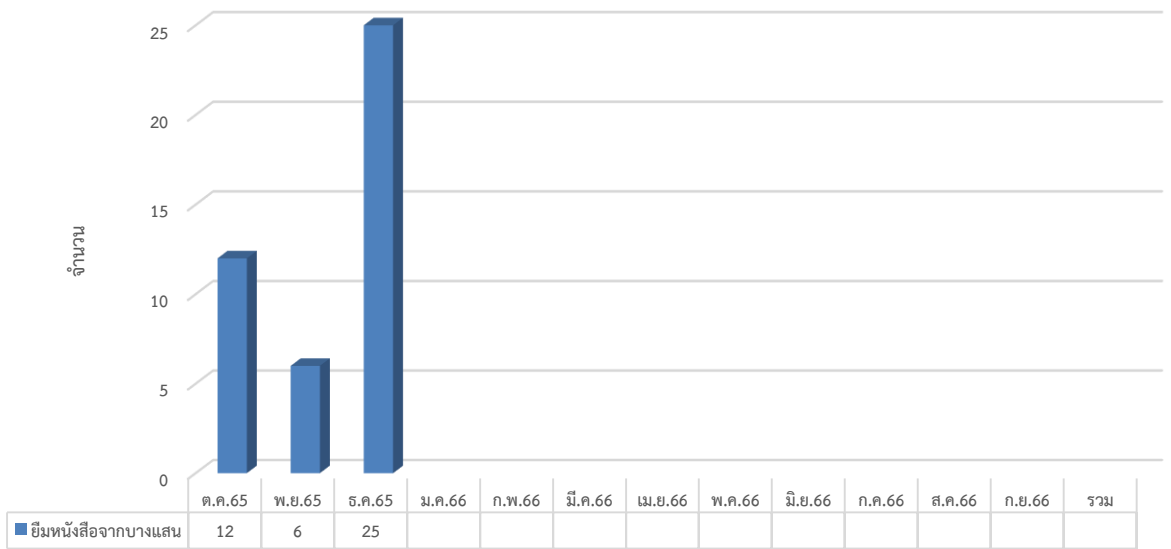
กราฟที่ 5

แผนภูมิแสดงสถิติการคืนทรัพยากรสารสนเทศ  
 นิสิตวช.จันทบุรี แยกคณะ (จำนวนชิ้นสื่อ)  
 ประจำปีงบประมาณ 2566



กราฟที่ 6

สถิติการบริการทรัพยากรสารสนเทศ  
 ห้องสมุดมหาวิทยาลัยบูรพา วิทยาเขตจันทบุรี  
 ประจำปีงบประมาณ 2566 (จำนวนขึ้นชื่อ)



กราฟที่ 7