

**สถิติการให้บริการงานห้องสมุด  
กองบริหารวิทยาเขตจันทบุรี สำนักงานอธิการบดี  
ประจำปีเดือนกันยายน พ.ศ.๒๕๖๕**

สรุปสถิติการให้บริการต่างๆของงานห้องสมุด เดือนกันยายน พ.ศ. ๒๕๖๕

(๑) สถิติการเข้าใช้บริการงานห้องสมุด ประจำปีงบประมาณ ๒๕๕๗ – ๒๕๖๕

(รายละเอียดตามกราฟที่ ๑)

(๒) สถิติการเข้าใช้บริการงานห้องสมุด ประจำปีงบประมาณ ๒๕๖๕

(รายละเอียดตามกราฟที่ ๒)

(๓) สถิติการยืมทรัพยากรสารสนเทศ ระยะเวลา ต.ค.64 – ก.ย.65 จำแนกตามผู้ใช้งาน

(รายละเอียดตามกราฟที่ ๓)

(๔) สถิติการคืนทรัพยากรสารสนเทศ ระยะเวลา ต.ค.64 – ก.ย.65 จำแนกตามผู้ใช้งาน

(รายละเอียดตามกราฟที่ ๔)

(๕) สถิติการยืมทรัพยากรสารสนเทศ นิสิตวช.จันทบุรี แยกคณะ ระยะเวลา ต.ค.64 – ก.ย.65

(รายละเอียดตามกราฟที่ ๕)

(๖) สถิติการคืนทรัพยากรสารสนเทศ นิสิตวช.จันทบุรี แยกคณะ ระยะเวลา ต.ค.64 – ก.ย.65

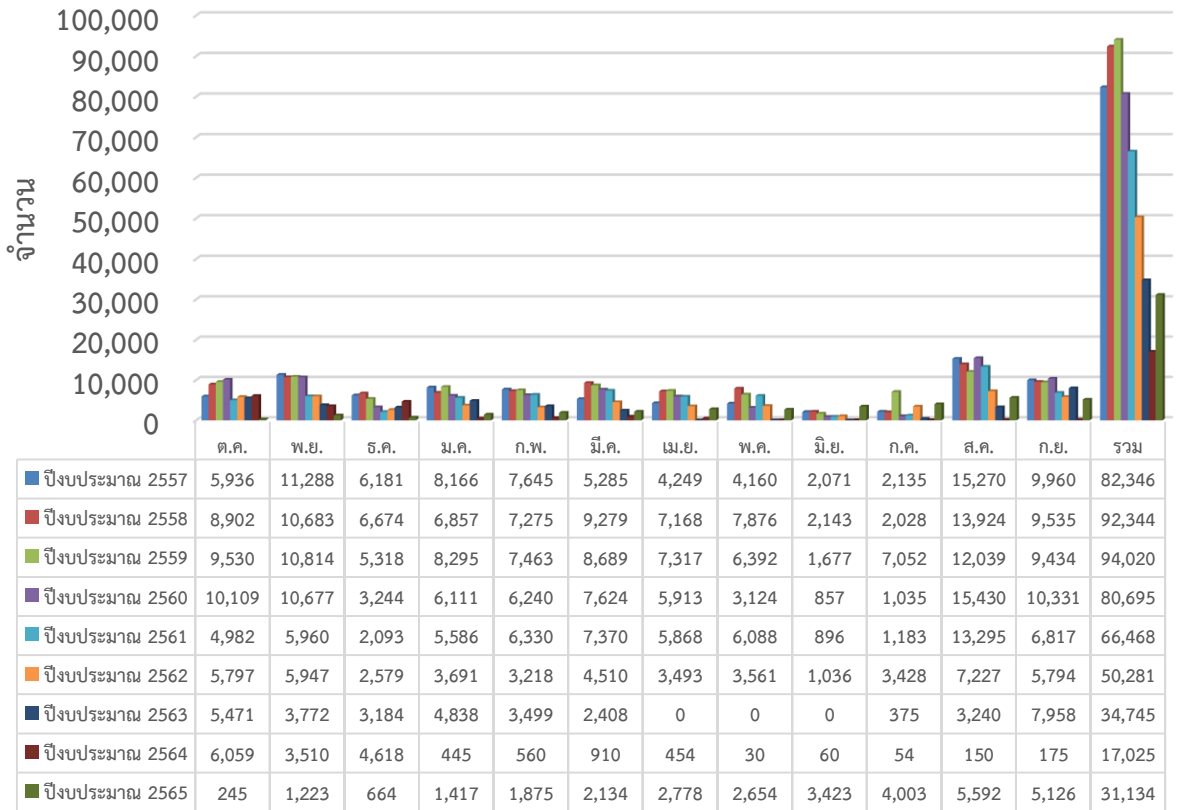
(รายละเอียดตามกราฟที่ ๖)

(๗) สถิติการบริการทรัพยากรสารสนเทศ ห้องสมุดมหาวิทยาลัยบูรพา วิทยาเขตจันทบุรี

ประจำปีงบประมาณ ๒๕๖๕

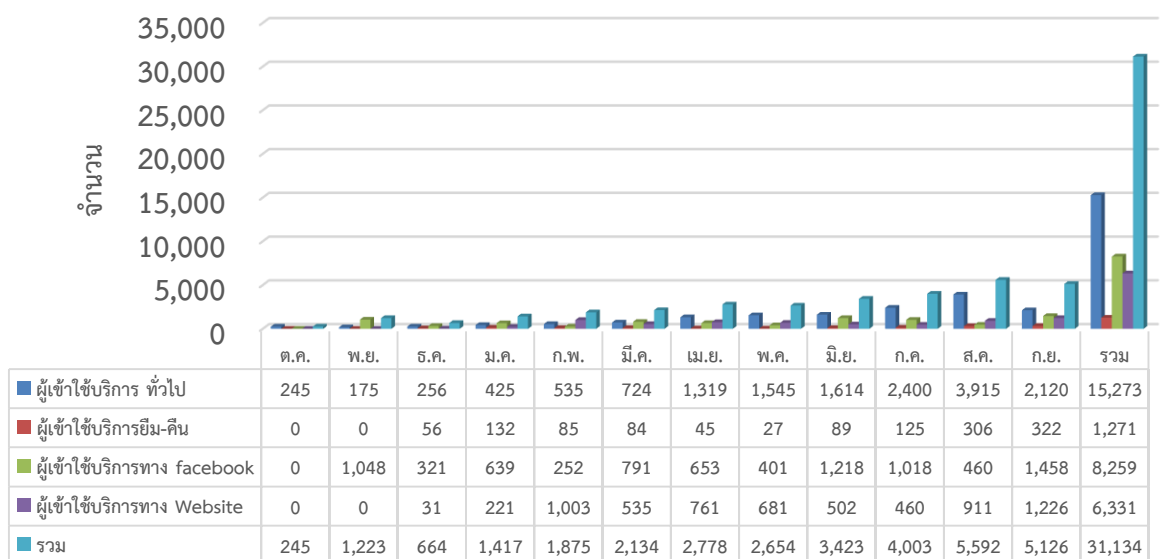
(รายละเอียดตามกราฟที่ ๗)

แผนภูมิแสดงข้อมูลการเข้าใช้บริการห้องสมุด  
ประจำปีงบประมาณ 2557 - 2565



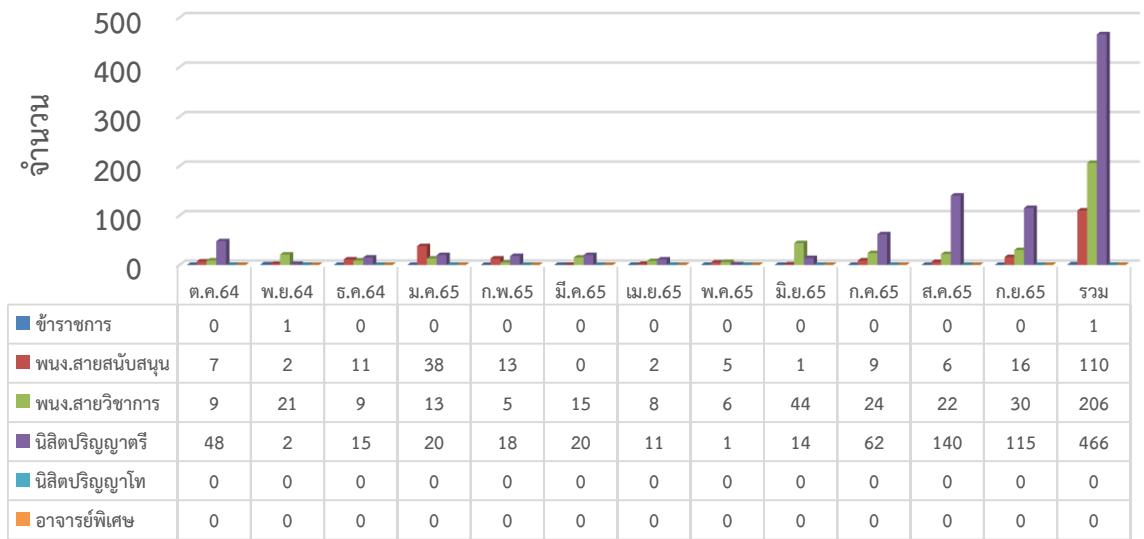
กราฟที่ ๑

แผนภูมิแสดงข้อมูลการเข้าใช้บริการห้องสมุด  
ประจำปีงบประมาณ 2565



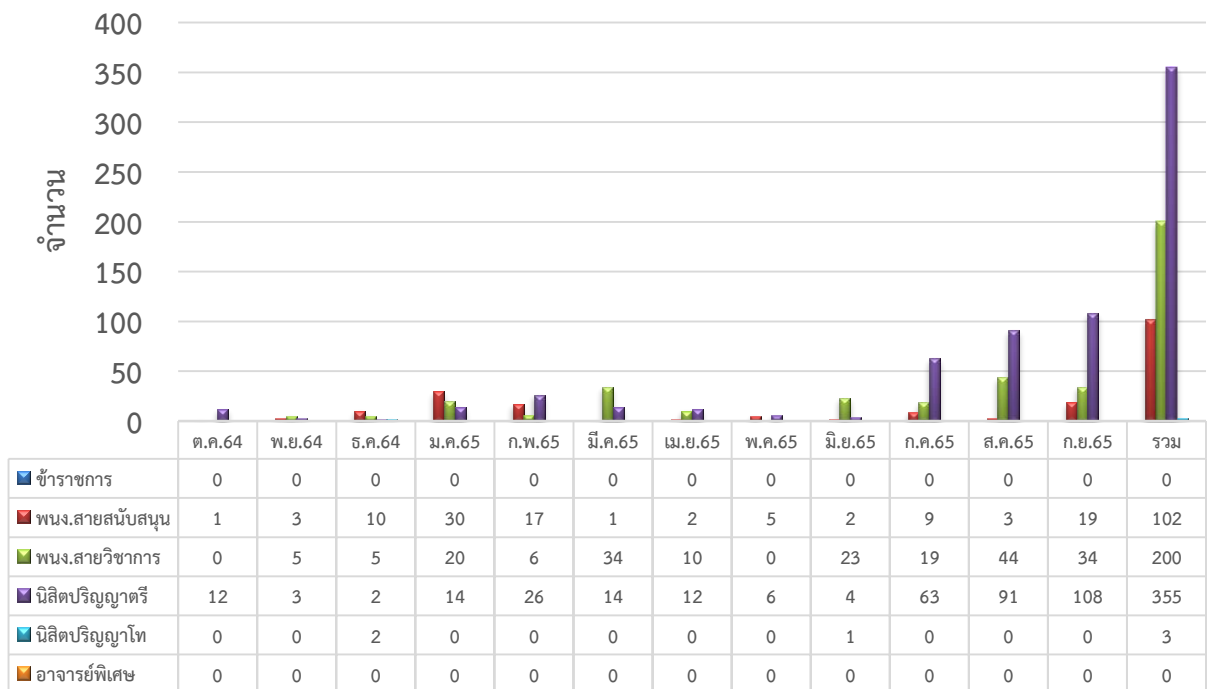
กราฟที่ ๒

แผนภูมิแสดงสถิติการยื่นทรัพยากรสารสนเทศ  
 จำแนกตามผู้ใช้งาน (จำนวนชิ้นสื่อ)  
 ประจำปีงบประมาณ 2565



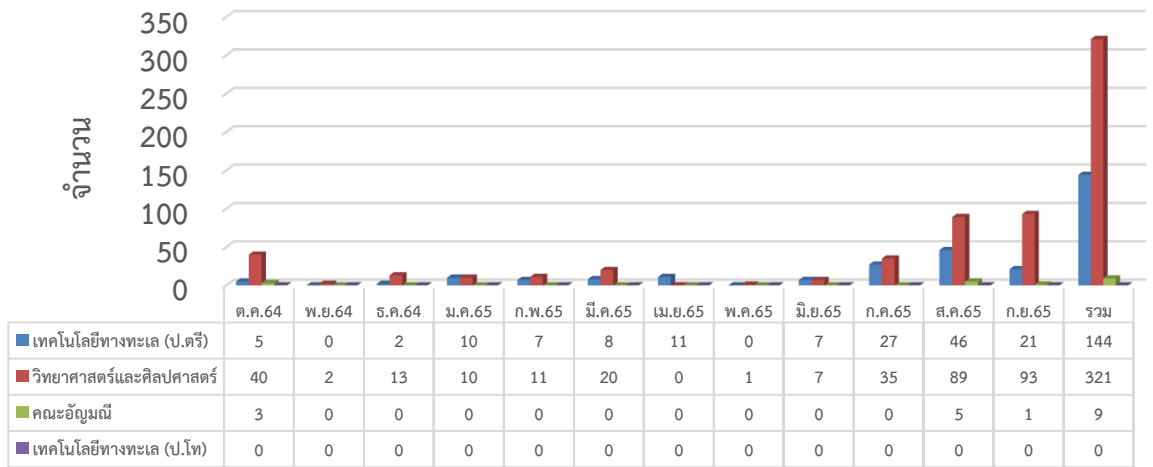
กราฟที่ ๓

แผนภูมิแสดงสถิติการคืนทรัพยากรสารสนเทศ  
 จำแนกตามผู้ใช้งาน (จำนวนชิ้นสื่อ)  
 ประจำปีงบประมาณ 2565



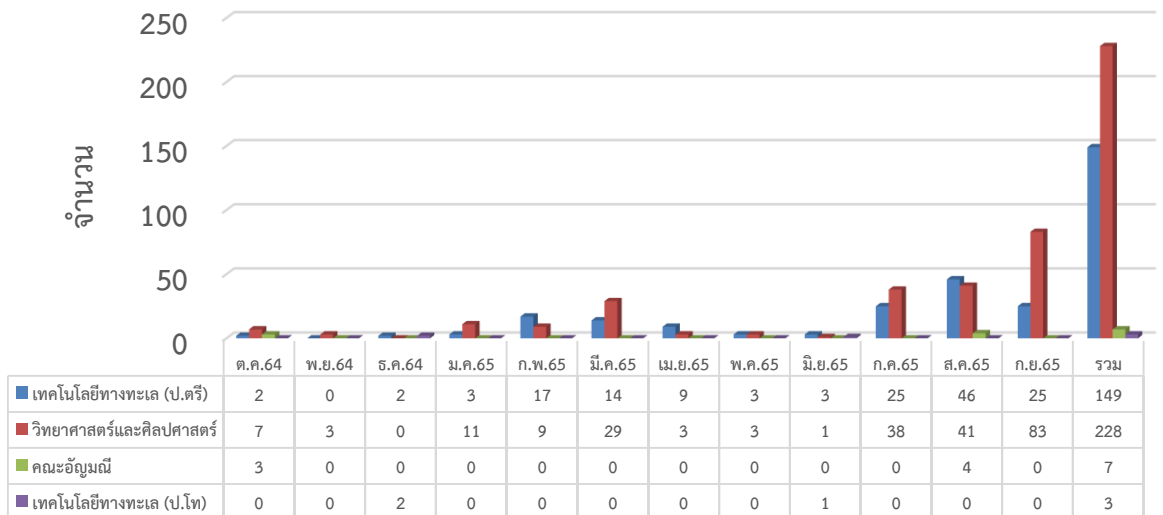
กราฟที่ ๔

แผนภูมิแสดงสถิติการยื่นทรัพย์สินทางสารสนเทศ  
 นิสิตวช.จันทบุรี แยกคณะ (จำนวนชิ้นสื่อ)  
 ประจำปีงบประมาณ 2565



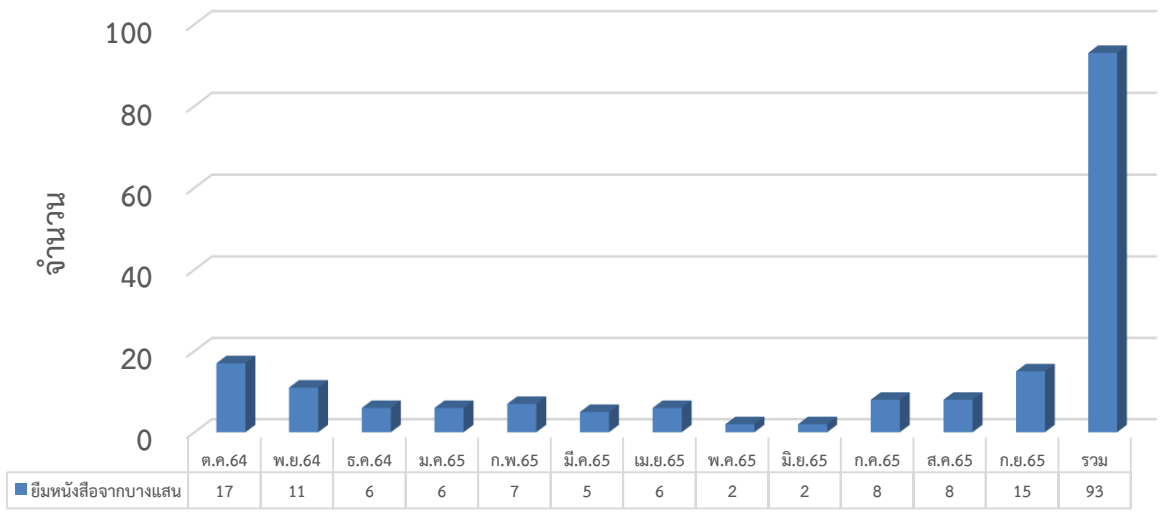
กราฟที่ ๕

แผนภูมิแสดงสถิติการยื่นทรัพย์สินทางสารสนเทศ  
 นิสิตวช.จันทบุรี แยกคณะ (จำนวนชิ้นสื่อ)  
 ประจำปีงบประมาณ 2565



กราฟที่ ๖

สถิติการบริการทรัพยากรสารสนเทศ  
ห้องสมุดมหาวิทยาลัยบูรพา วิทยาเขตจันทบุรี  
ประจำปีงบประมาณ 2565 (จำนวนชิ้นสื่อ)



กราฟที่ ๗