

## สรุปสถิติเดือน เมษายน

### ๑.๒ สรุปสถิติการใช้บริการต่างๆของห้องสมุดเดือนเมษายน พ.ศ. ๒๕๖๒

(๑) สถิติการเข้าใช้บริการห้องสมุด ประจำปีงบประมาณ ๒๕๕๗ - ๒๕๖๒

(รายละเอียดตามกราฟที่ ๑)

(๒) สถิติการเข้าใช้บริการของ อาจารย์ บุคลากร นิสิต และบุคคลทั่วไปช่วงเวลา

๑๖.๓๐ - ๑๙.๓๐ น. (ช่วงสอบ)

(รายละเอียดตามกราฟที่ ๒)

(๓) สถิติการยืมสื่อจำแนกตามผู้ใช้งาน

(รายละเอียดตามกราฟที่ ๓)

(๔) สถิติการคืนสื่อจำแนกตามผู้ใช้งาน

(รายละเอียดตามกราฟที่ ๔)

(๕) สถิติการยืมสื่อ นิสิตวช.จันทบุรี แยกคณะ

(รายละเอียดตามกราฟที่ ๕)

(๖) สถิติการคืนสื่อ นิสิตวช.จันทบุรี แยกคณะ

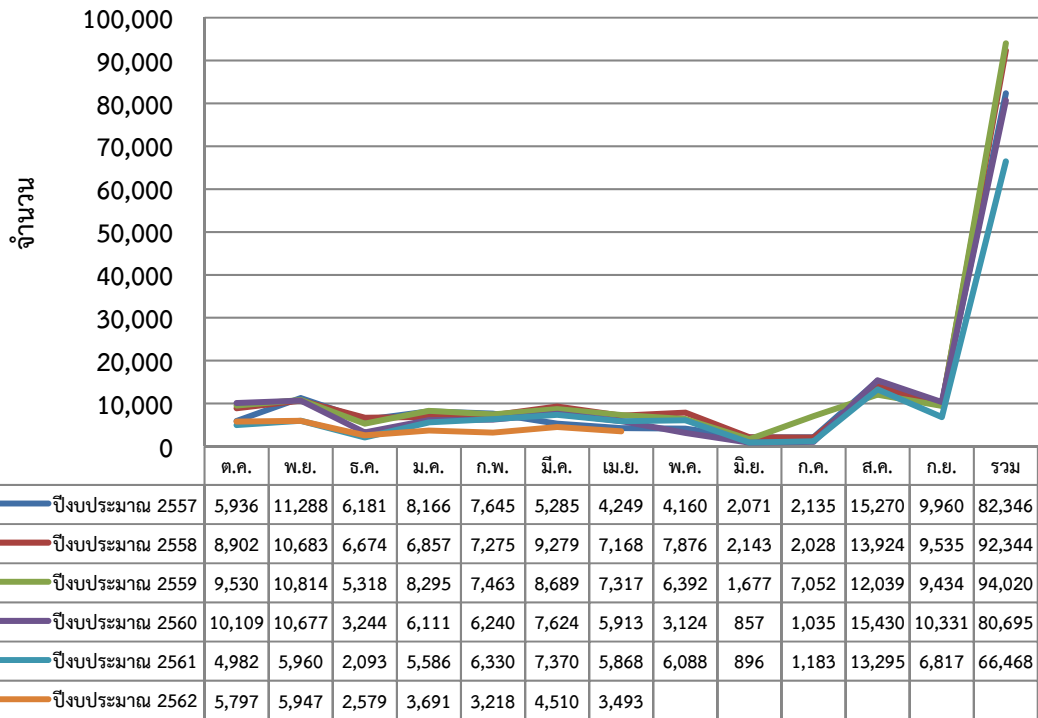
(รายละเอียดตามกราฟที่ ๖)

(๗) สถิติการบริการทรัพยากรสารสนเทศ ห้องสมุดมหาวิทยาลัยบูรพา วิทยาเขตจันทบุรี

ประจำปีงบประมาณ ๒๕๖๒

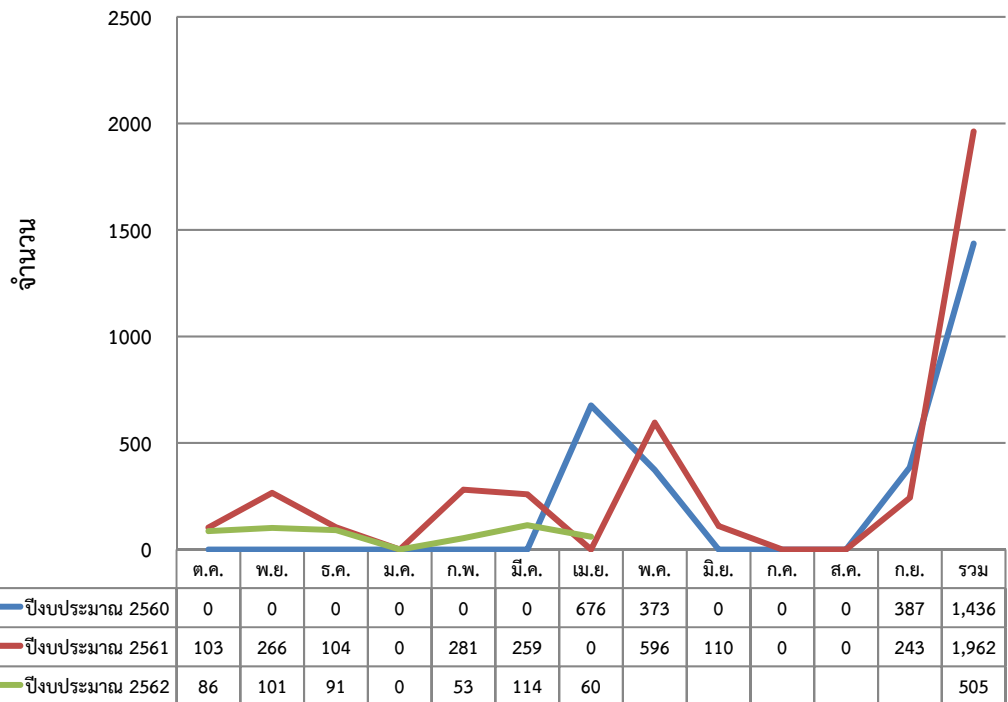
(รายละเอียดตามกราฟที่ ๗)

แผนภูมิแสดงข้อมูลการเข้าใช้บริการห้องสมุด  
ประจำปีงบประมาณ 2557 - 2562



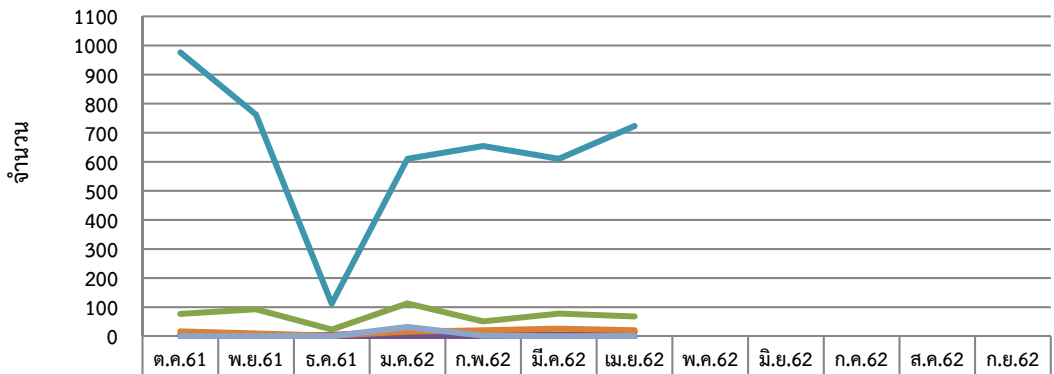
กราฟที่ ๑

แผนภูมิแสดงสถิติการเข้าใช้บริการของ อาจารย์ บุคลากร นิสิต และบุคคลทั่วไป  
ช่วงสอบ 16.30 - 19.30 น.



กราฟที่ ๒

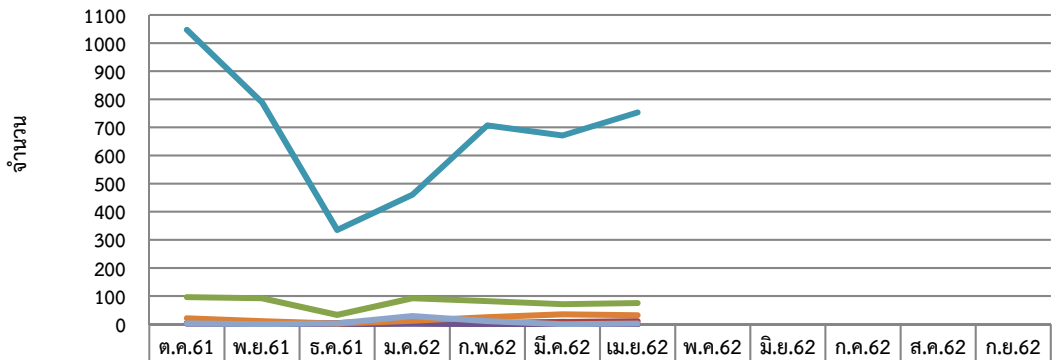
แผนภูมิแสดงสถิติการยื่นทรัพยากรสารสนเทศ  
 จำแนกตามผู้ใช้งาน (จำนวนชั้นสื่อ)  
 ประจำปีงบประมาณ 2562



	ต.ค.61	พ.ย.61	ธ.ค.61	ม.ค.62	ก.พ.62	มี.ค.62	เม.ย.62	พ.ค.62	มิ.ย.62	ก.ค.62	ส.ค.62	ก.ย.62
ข้าราชการ	0	0	0	6	2	6	0					
พนง.สายสนับสนุน	7	2	5	18	7	3	15					
พนง.สายวิชาการ	77	93	23	113	51	78	68					
อาจารย์พิเศษ	0	4	0	0	0	0	0					
นิสิตปริญญาตรี	976	762	112	610	654	610	723					
นิสิตปริญญาโท	17	10	2	16	21	26	21					
นิสิตปริญญาเอก	0	0	0	32	2	0	1					

กราฟที่ ๓

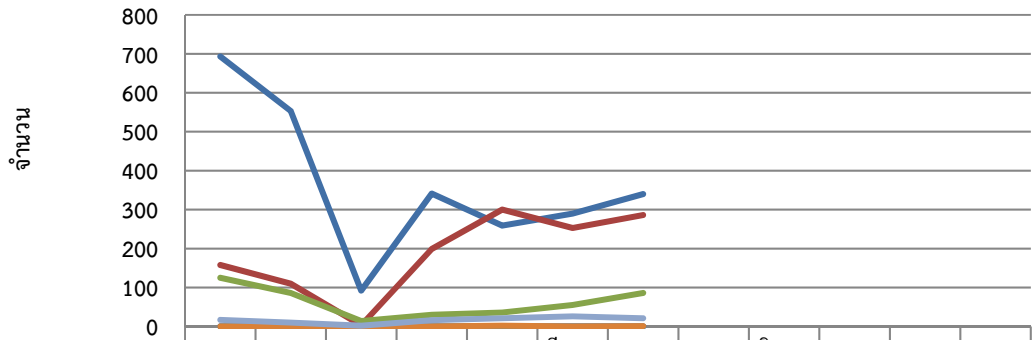
แผนภูมิแสดงสถิติการคืนทรัพยากรสารสนเทศ  
 จำแนกตามผู้ใช้งาน (จำนวนชั้นสื่อ)  
 ประจำปีงบประมาณ 2562



	ต.ค.61	พ.ย.61	ธ.ค.61	ม.ค.62	ก.พ.62	มี.ค.62	เม.ย.62	พ.ค.62	มิ.ย.62	ก.ค.62	ส.ค.62	ก.ย.62
ข้าราชการ	4	0	0	3	0	8	0					
พนง.สายสนับสนุน	4	5	4	17	4	8	11					
พนง.สายวิชาการ	96	92	33	92	82	71	75					
อาจารย์พิเศษ	2	2	0	2	0	0	0					
นิสิตปริญญาตรี	1,047	789	335	460	707	671	753					
นิสิตปริญญาโท	21	11	2	12	25	35	32					
นิสิตปริญญาเอก	3	0	3	29	11	0	2					

กราฟที่ ๔

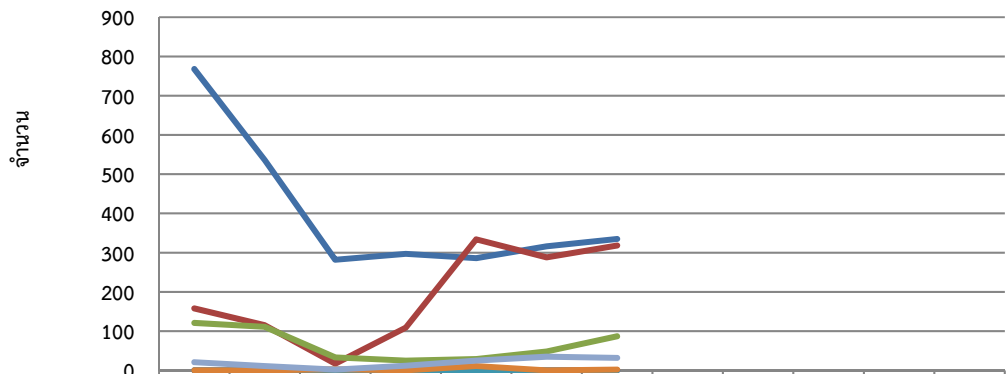
แผนภูมิแสดงสถิติการยื่นทรัพยากรสารสนเทศ  
 นิสิตวท.จันทบุรี แยกคณะ (จำนวนชิ้นสื่อ)  
 ประจำปีงบประมาณ 2562



	ต.ค.61	พ.ย.61	ธ.ค.61	ม.ค.62	ก.พ.62	มี.ค.62	เม.ย.62	พ.ค.62	มิ.ย.62	ก.ค.62	ส.ค.62	ก.ย.62
เทคโนโลยีทางทะเล (ป.ตรี)	693	553	92	341	259	290	340					
วิทยาศาสตร์และศิลปศาสตร์	158	110	3	199	300	253	286					
คณะอัญมณี	125	86	14	30	36	55	86					
คณะศึกษาศาสตร์	0	0	0	0	0	0	0					
วิทยาลัยพาณิชยศาสตร์	0	0	0	0	0	0	0					
วิทยาลัยการบริหารรัฐกิจ	0	0	0	0	2	0	1					
เทคโนโลยีทางทะเล (ป.โท)	17	10	2	16	21	26	21					

กราฟที่ ๕

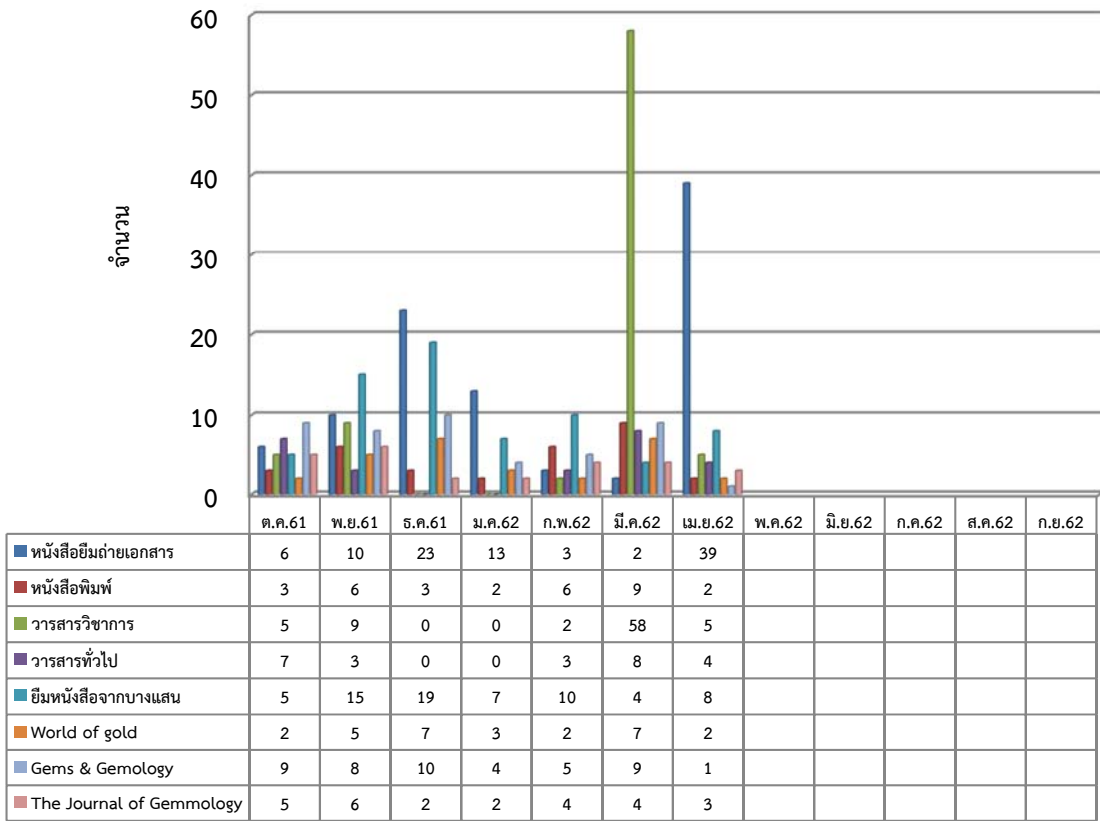
แผนภูมิแสดงสถิติการคืนทรัพยากรสารสนเทศ  
 นิสิตวท.จันทบุรี แยกคณะ (จำนวนชิ้นสื่อ)  
 ประจำปีงบประมาณ 2562



	ต.ค.61	พ.ย.61	ธ.ค.61	ม.ค.62	ก.พ.62	มี.ค.62	เม.ย.62	พ.ค.62	มิ.ย.62	ก.ค.62	ส.ค.62	ก.ย.62
เทคโนโลยีทางทะเล (ป.ตรี)	768	536	282	297	286	316	335					
วิทยาศาสตร์และศิลปศาสตร์	158	115	17	109	334	288	318					
คณะอัญมณี	121	111	33	25	29	48	87					
คณะศึกษาศาสตร์	0	0	0	0	0	0	0					
วิทยาลัยพาณิชยศาสตร์	0	0	0	0	0	0	0					
วิทยาลัยการบริหารรัฐกิจ	0	0	3	0	11	0	2					
เทคโนโลยีทางทะเล (ป.โท)	21	11	2	12	25	35	32					

กราฟที่ ๖

สถิติการบริการทรัพยากรสารสนเทศ  
ห้องสมุดมหาวิทยาลัยบูรพา วิทยาเขตจันทบุรี  
ประจำปีงบประมาณ 2562 (จำนวนชั้นสื่อ)



กราฟที่ ๗